



— université
— Lumière
— LYON 2



UMR 5138
Archéologie et Archéométrie

Portfolio



Inrap⁺



PRÉFET
DE LA RÉGION
AUVERGNE-
RHÔNE-ALPES

1. Programmes de fouilles et d'étude à l'international (Europe et Asie)



Le sanctuaire romain de la déesse
Vacuna à Montenero Sabino (Italie) :
un chantier-école de Lyon 2

<https://www.arar.mom.fr/formations/chantiers-ecoles/Vacuna>

2. La revue en ligne ASRM : Archéologie, Sociétés, Réseaux, Matériaux

lors de la construction du pont routier accolé à l'aval du premier étage d'arc de l'identité environnementale de la carrière, avaient préservé les traces d'archéologie de la carrière a apporté une large vision des savoirs et des s:

3. Les carrières de trachyte de la chaîne des Puys (Massif central, F

Guillaume Martin ; Sébastien Gaime.

Dans le cadre d'un Programme collec/ le trachyte. Au sein de ce collectif, l'é une signature géologique discriminar milliers de sarcophages retrouvés er du schéma économique des sarcop/

4. Nous entrerons dans la carriè

Cédric Moulis.

A land of stone, Lorraine is still i quarries still lurk in the landscap of a building site. This review a

5. L'approvisionnement en r

Anne Baud ; Anne Schmitt.

Archéologies. Sociétés, réseaux, matériaux



Accueil Numéros Index auteurs Articles à paraître

2 | 2024 - Du gisement à l'approvisionne

ixième numéro, Archéologies. Sociétés, réseaux, avec une périodisation sur le temps long de l'A iation, de sa diffusion et de sa mise en œuvre. C re du thème 1, "Chantier : évolution, approvisionne

Archéologies. Sociétés, réseaux, matériaux

Accueil Numéros Index auteurs Articles à paraître La revue Co

Articles à paraître

- La villa de la Sarrazinière – Résultats des fouilles récentes à S
- Petits établissements ruraux dispersés du Haut-Empire dans la
- Essai de caractérisation d'un établissement voconce du Haut-E (Accepté le : 2025-01-28)
- Un établissement de La Tène finale à la fin du Haut-Empire : le site de Miollan/Medic
- Archéologie(s) des campagnes antiques rhônalpines : un instantané. Romain Guich

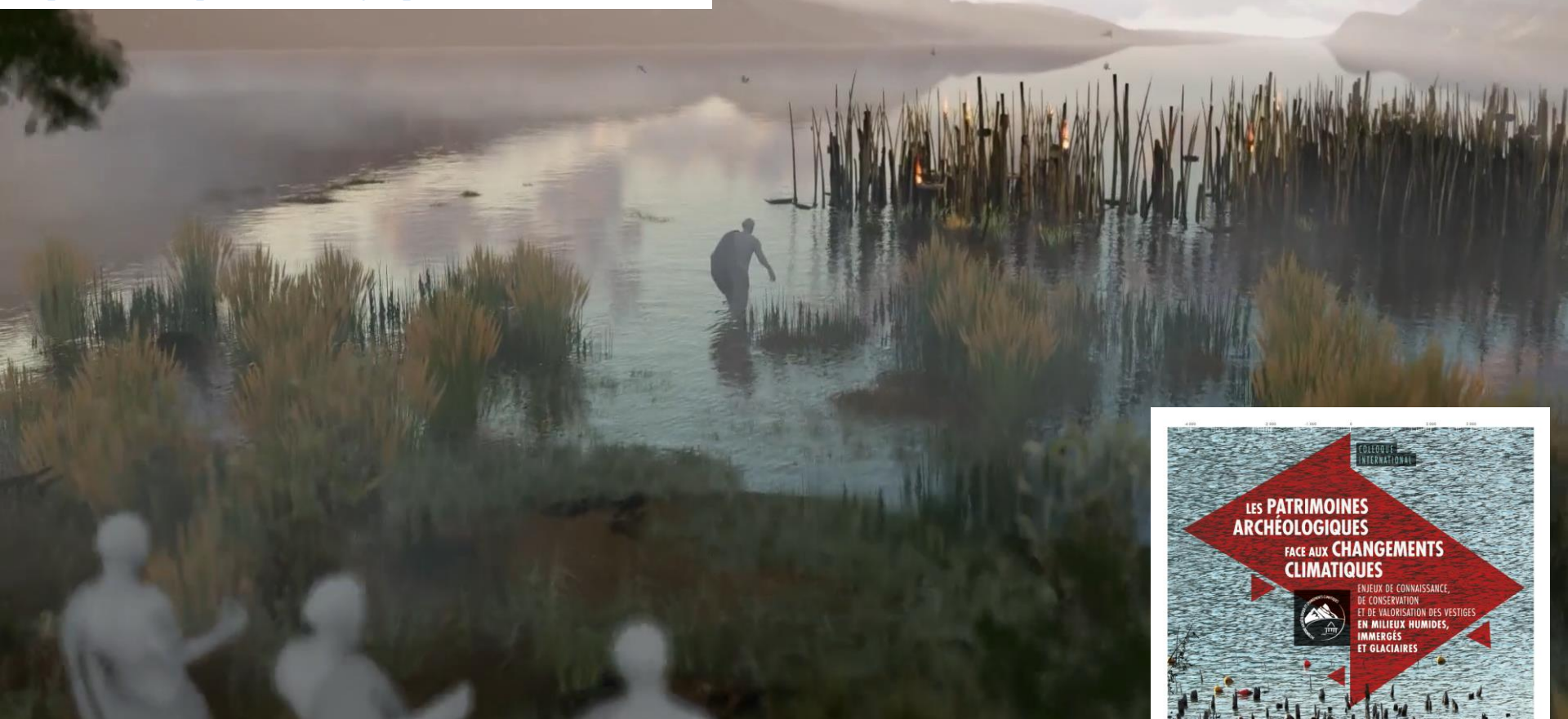
Episciences,
open access overlay
journals

<https://asrm.episciences.org/browse/volumes>

3. Ecosystèmes « humides » et occupations humaines

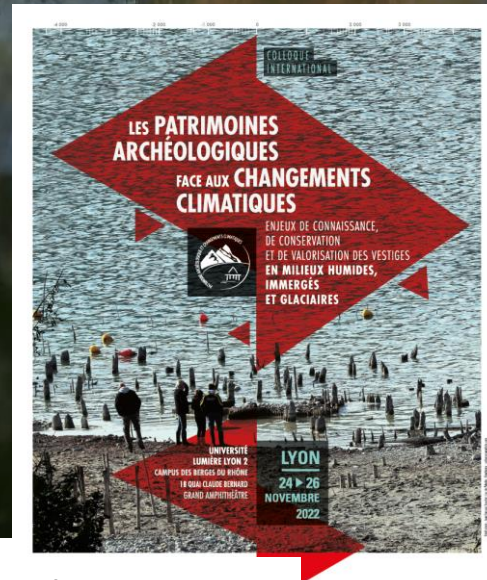
le site cultuel antique de Conjux (Savoie)

<https://books.openedition.org/alpara/6565>



L'archéologie glaciaire :

[https://www.academia.edu/128226791/Interview in Archeologia Glacial Archaeology in the french Alps](https://www.academia.edu/128226791/Interview_in_Archeologia_Glacial_Archaeology_in_the_french_Alps)



Colloque Archéoclimat 2022 :

<https://archeoclimat.sciencesconf.org/>



4. Revitaliser la Protohistoire régionale



5. Le renouveau des études sur le Haut-Moyen-Age

Le projet SATHMA (un projet Collex-Persée) :
un Carnet Hypothèse et une nouvelle base de données en ligne

<https://corpussathma.hypotheses.org/>



6. L'instrumentum

Artefacts : une base de données collaborative en ligne pour les petits objets

<https://lefildarar.hypotheses.org/5676>



L'ANR *Fistulae* : l'Antiquité dans les tuyaux

<https://www.arar.mom.fr/recherche-et-activites/programmes-cofinances/projet-fistulae>

<https://lefildarar.hypotheses.org/5731>

7. Les céramiques de l'Antiquité à hier, de la production à l'usage

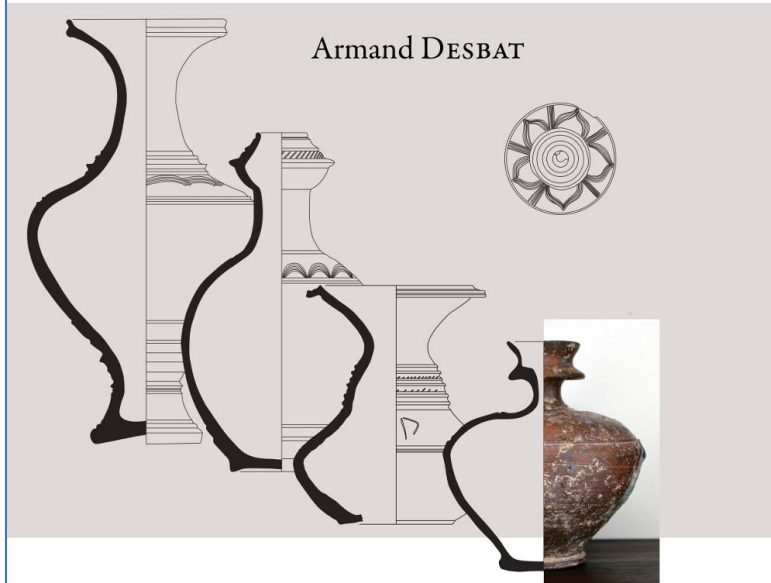
MÉMOIRES ARCHÉOLOGIQUES 29

Les grès angkoriens (9^e-14^e siècle)

Caractéristiques, typologie et origines

Angkorian Stonewares (9th-14th c.)

Characteristics, Typology and Origins



ÉCOLE FRANÇAISE D'EXTRÊME-ORIENT

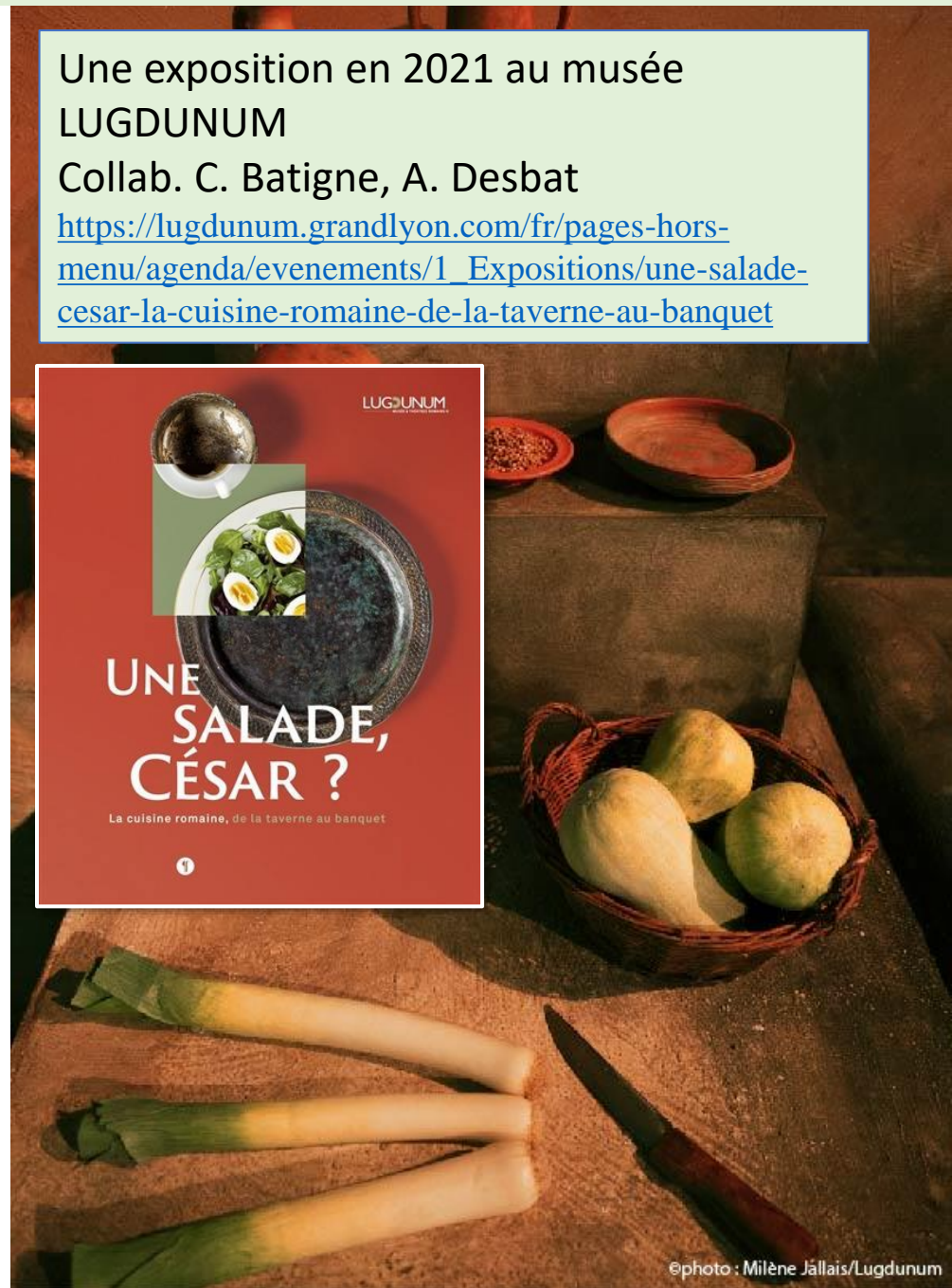
typologie des céramiques khmères
(Cambodge et Thaïlande) : une
monographie

https://publications.efeo.fr/fr/livres/1000_les-gres-angkoriens-9e-14e-siecle-angkorian-stonewares-9th-14th-c

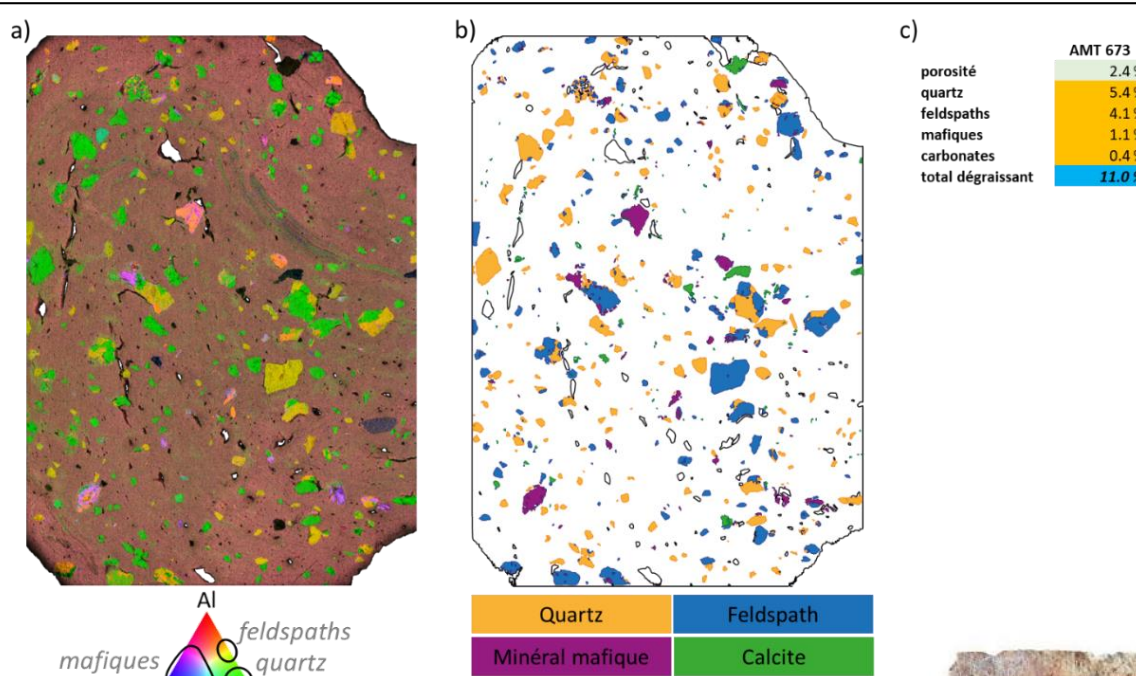
Une exposition en 2021 au musée
LUGDUNUM

Collab. C. Batigne, A. Desbat

https://lugdunum.grandlyon.com/fr/pages-hors-menu/agenda/evenements/1_Expositions/une-salade-cesar-la-cuisine-romaine-de-la-taverne-au-banquet



8. La plate-forme Céramologie



Projet NMI-CERAM
Test d'une nouvelle
méthode de caractérisation

PCR Carreaux de pavement,
abbaye de Cluny



Between the Byzantine and the Islamic worlds? Byzantine Polychrome White Ware

S.Y. Waksman^{a,*}, A. Bouquillon^b, J. Burlot^a, C. Doublet^b, K. Amprazougoula^c, A. Tsanana^c

^a "Archéologie & Archéométrie" Laboratory (CNRS UMR 5138), Maison de l'Orient et de la Méditerranée, Lyon, France

^b Centre de recherche et de restauration des musées de France (C2RMF) and Chimie ParisTech, PSL Research University, CNRS, Institut de Recherche de Chimie Paris (IRCP), Paris, France

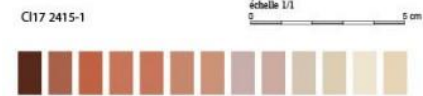
^c Ephoreia of Antiquities of Chalkidiki and Mount Athos, Pologos Chalkidiki, Greece

ARTICLE INFO

Keywords:
Polychrome White Ware
Byzantine pottery
Islamic pottery
Provenance
Technology
Hierissos
Sarakane
Istanbul

ABSTRACT

Byzantine Polychrome White Ware (PWW) is special among Byzantine glazed ceramics. It stands out by its sophisticated motifs and its uses, as architectural ceramics and icons, in addition to tableware. This study is based on about 30 sherds of PWW pottery coming from archaeological contexts dated back to the 10th and 11th c., in Greece (Hierissos and other sites in Chalkidiki) and Turkey (Sarakane in Istanbul). It shows their Constantinopolitan origin, based on kiln material found in the Metro-Marmaray excavations in Istanbul. It also shows how Polychrome White Ware stands out from the traditional Byzantine technological know-how, with the use of lead-silica glazes, sometimes specified with tin, and of Co pigments. On the contrary, these features are widespread in Islamic productions of the same period.

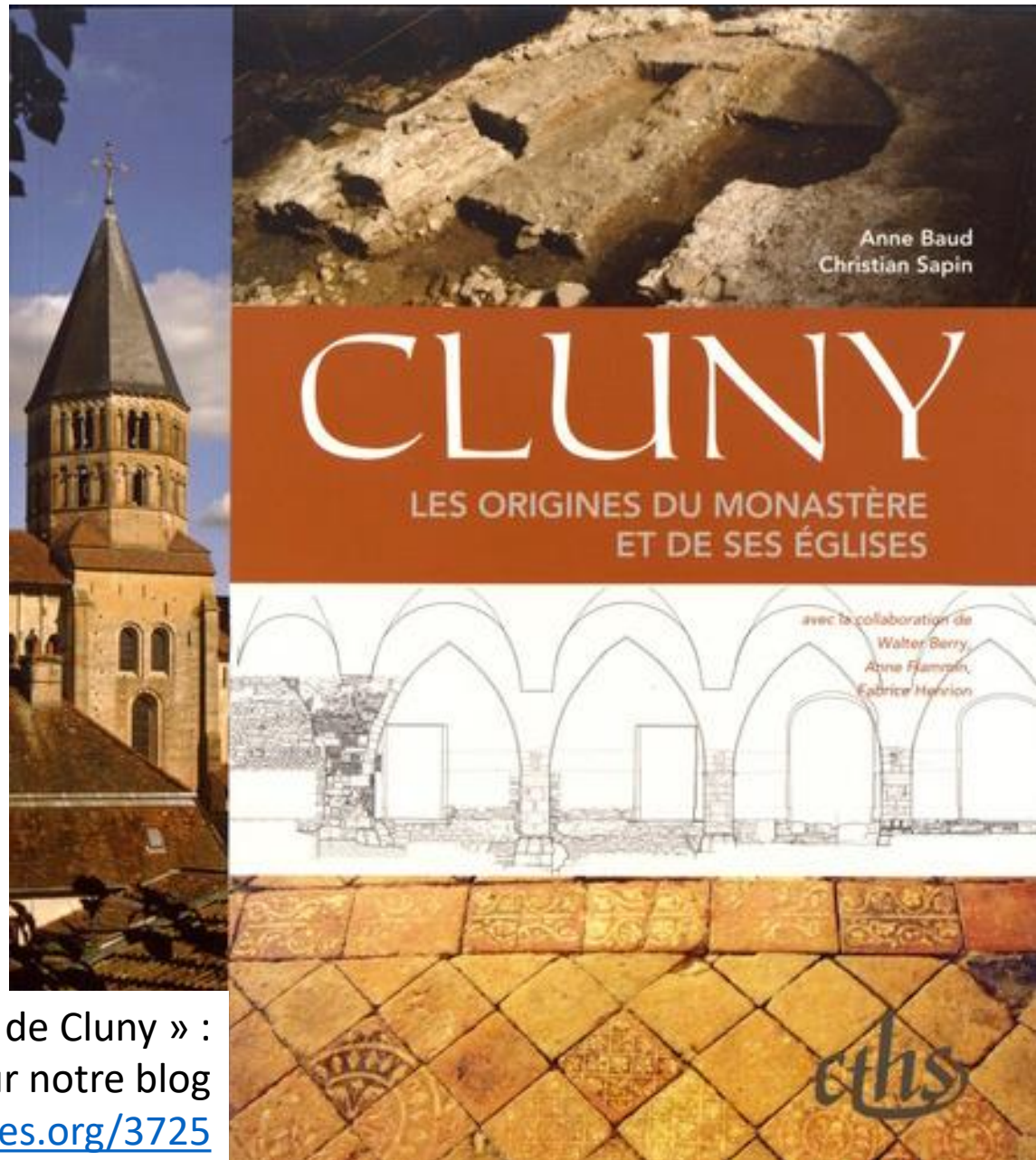


Carreau CA 0452

<https://www.arar.mom.fr/node/2689>

<https://www.doaks.org/research/byzantine/project-grants/waksman-2021-2023>

9. Archéologie des espaces religieux au Moyen-Age



Monographie « Aux origines de Cluny » :
Voir le compte-rendu sur notre blog
<https://lefildarar.hypotheses.org/3725>

10. Archéologie du bâti : recherche, innovation et formation

Un mémoire de master :
la maquette numérique
du monastère de l'Île Barbe à Lyon
<https://dumas.ccsd.cnrs.fr/dumas-04412611v1>

Dater les mortiers : l'ANR MEMOAR
<https://www.arar.mom.fr/recherche-et-activites/programmes-cofinances/projet-anr-memoar>

11. Archéologie de Lyon / *Lugdunum* antique

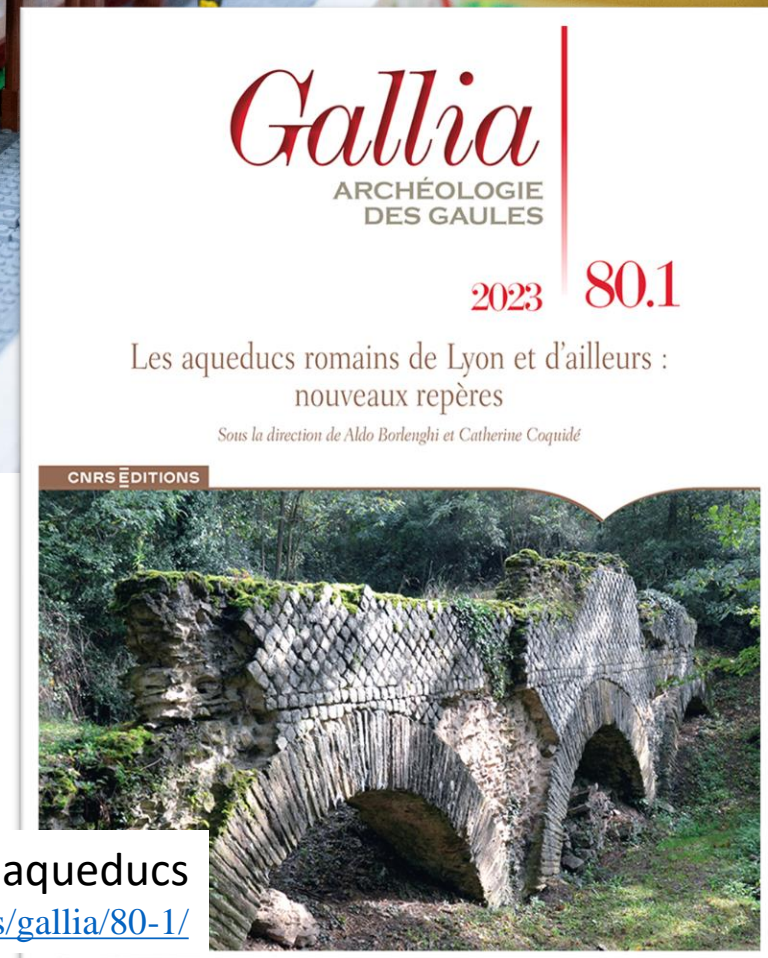


Une exposition innovante

<https://www.univ-lyon2.fr/recherche/actualites/brickius-maximus>

Un dossier Gallia sur les aqueducs

<https://gallia.cnrs.fr/publications/gallia/80-1/>



12. Cartographier les données historiques et archéologiques urbaines

Un Projet Collectif de Recherche
sur la ville de Vienne (Isère)

<https://www.arar.mom.fr/recherche-et-activites/programmes-cofinances/pcr-atlas-vienne>

L'Atlas topographique de la ville de Lyon antique

<https://www.arar.mom.fr/node/2690>

Aime / Axima en Savoie :
une thèse sous contrat CIFRE
sur un chef-lieu de Cité antique

<https://www.youtube.com/watch?v=btyLuda-4Mg>

<https://www.arar.mom.fr/node/2676>