

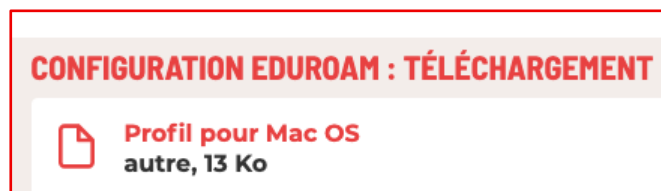
Procédure d'installation d'Eduroam sur Mac

Accès étudiants :

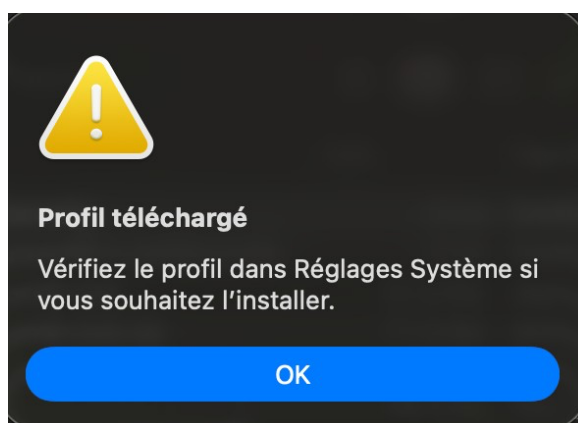
<https://www.univ-lyon2.fr/vie-des-campus/les-reseaux-wifi-etudiant>

Accès personnels et enseignants :

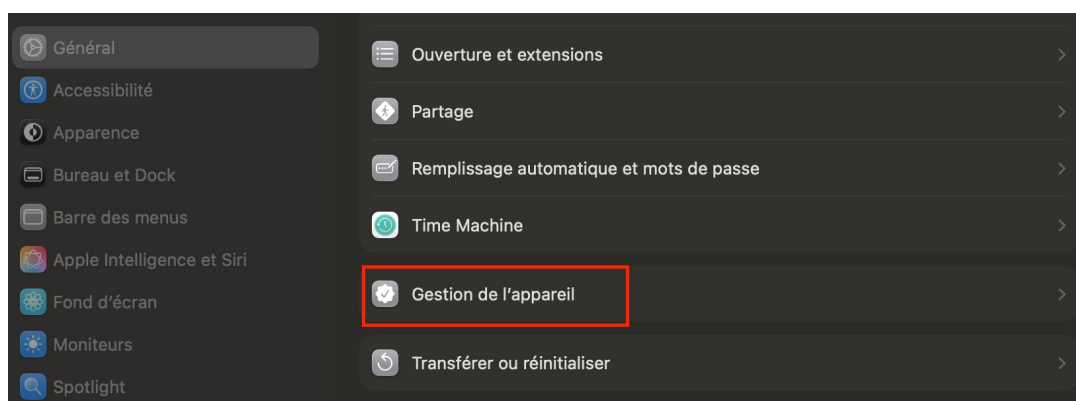
<https://www.univ-lyon2.fr/services-et-procedures/dsi-numerique/services/les-reseaux-wifi-proposes-a-l-universite>



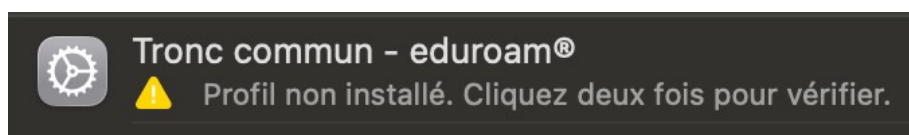
Quand le téléchargement est terminé, cliquez sur le bouton « **OK** » :



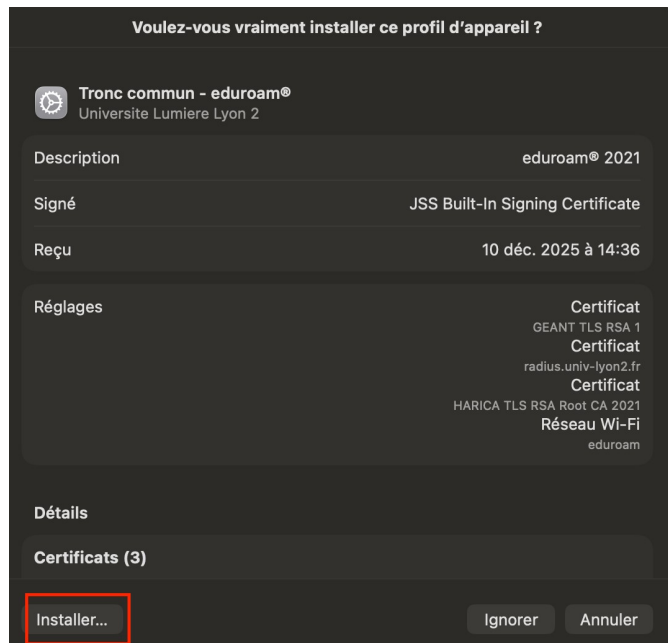
Aller dans les « **Réglages systèmes** », « **Général** » puis « **Gestion de l'appareil** » :



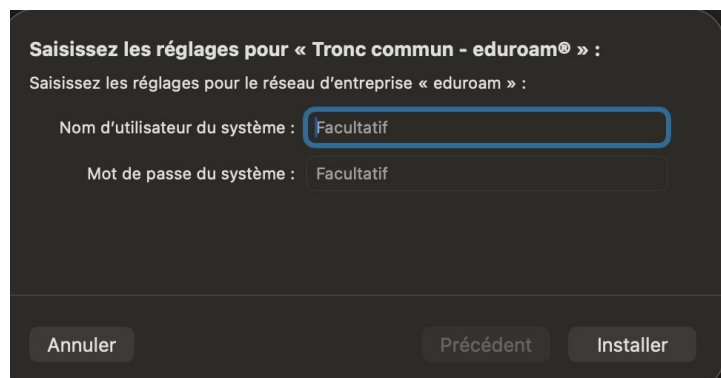
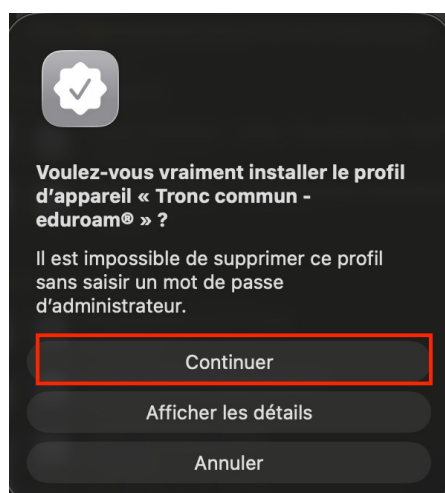
Repérer le profil « **Tronc commun - eduroam** » et faire un double clic :



Cliquer sur le bouton « **Installer...** » :



Cliquer enfin sur « **Continuer** » puis sur la page suivante, saisir l'identifiant et le mot de passe que vous utilisez pour ouvrir une session sur votre poste.



Votre connexion au réseau Wi Eduroam est opérationnelle : utilisez votre identifiant long sous la forme **identifiant@univ-lyon2.fr** puis **votre mot de passe** de compte universitaire.