

— UNIVERSITÉ
— LUMIÈRE
— LYON 2

Guide

pour les lycéennes et lycéens

Venir étudier à l'Université Lumière Lyon 2

SOMMAIRE

- p. 3 UNIVERSITÉ DE SCIENCES HUMAINES ET SOCIALES
- p. 3 POURQUOI CHOISIR L'UNIVERSITÉ LUMIÈRE LYON 2 ?
- p. 4 PASSER DU LYCÉE À L'UNIVERSITÉ : QUELLES ÉVOLUTIONS ?
- p. 6 COMPRENDRE LE FONCTIONNEMENT DES ÉTUDES UNIVERSITAIRES
- p. 9 L'OFFRE DE FORMATION DE L'UNIVERSITÉ LUMIÈRE LYON 2
 - Les Licences
 - Quelle majeure et mineure pour quelle licence ?
 - Les Licences Bidisciplinaires
 - Les Doubles Licences
 - Les Bachelors Universitaires de Technologie - BUT
 - Les autres formations Post-Bac
- p. 21 INTERNATIONALISATION DES ÉTUDES
- p. 22 NOS CONSEILS POUR RÉUSSIR À L'UNIVERSITÉ LUMIÈRE LYON 2
- p. 23 DÉCOUVRIR L'UNIVERSITÉ
 - Les services proposés aux étudiantes et étudiants
 - Les campus
- p. 26 CALENDRIER ET INSCRIPTION

UNIVERSITÉ DE SCIENCES HUMAINES ET SOCIALES

L'Université Lumière Lyon 2 s'attache à porter une vision forte et exigeante de l'enseignement supérieur et de la recherche, animée par un esprit et des valeurs qui font aussi sa marque de fabrique : **humaniste et solidaire, engagée et inclusive, démocratique et citoyenne.**

Chaque année, environ 26 500 étudiantes et étudiants font le choix d'étudier à l'Université Lumière Lyon 2, attirés par la diversité des formations proposées, l'approche interdisciplinaire et l'engagement de l'Université en faveur de la réussite de chacune et chacun. Ils et elles bénéficient d'un environnement stimulant qui favorise leur épanouissement personnel et professionnel, tout en ayant accès à de nombreuses opportunités d'échanges internationaux et de partenariats.

En rejoignant l'Université Lumière Lyon 2, les étudiantes et étudiants intègrent une communauté dynamique, bienveillante où chacun trouve sa place et les moyens pour réussir.

POURQUOI CHOISIR L'UNIVERSITÉ LUMIÈRE LYON 2 ?

- Pour une **approche interdisciplinaire**, encourageant les interactions entre les différentes disciplines pour une meilleure compréhension des défis sociétaux contemporains.
- Pour des formations conçues pour **répondre aux évolutions du monde professionnel** et aux besoins de la société, préparant les étudiantes et étudiants à devenir des citoyennes et citoyens éclairés et engagés.
- Pour une **ouverture sur le monde** avec 560 accords de coopération et 370 établissements partenaires dans 60 pays, facilitant la mobilité et les échanges à l'échelle mondiale.
- Pour un **engagement fort pour l'alternance et la formation continue**, offrant à toutes et à tous des parcours adaptés qui allient théorie et pratique, favorisant ainsi une insertion professionnelle réussie et une montée en compétences tout au long de la carrière.

PASSER DU LYCÉE À L'UNIVERSITÉ : QUELLES ÉVOLUTIONS ?

À l'Université Lumière Lyon 2, nous sommes conscientes et conscients que **l'entrée dans le monde universitaire représente une étape essentielle, riche en découvertes et en défis**. C'est pourquoi nous proposons un large éventail de dispositifs pour soutenir chaque étudiante et étudiant dans cette transition.

À la rentrée, de nombreux événements sont organisés tels que des visites guidées, des journées d'accueil et des permanences spécifiques afin de fournir toutes les clés nécessaires pour bien débuter l'année.

Un accompagnement personnalisé est proposé par des coordinatrices des études dédiées, qui sont présentes pour répondre aux besoins des étudiantes et étudiants. Tout au long de l'année, des ateliers sont également proposés pour mieux comprendre le nouvel environnement et faciliter la préparation des révisions notamment.

L'ensemble des équipes est mobilisé pour accompagner les nouvelles et nouveaux arrivants et les aider à développer leur autonomie, tout en garantissant un soutien constant à chaque étape de leur parcours.

Passer du Lycée à l'Université implique un changement d'échelle et la découverte d'une organisation des études qui diffère de celle du secondaire.

Quelques repères pour s'y retrouver :

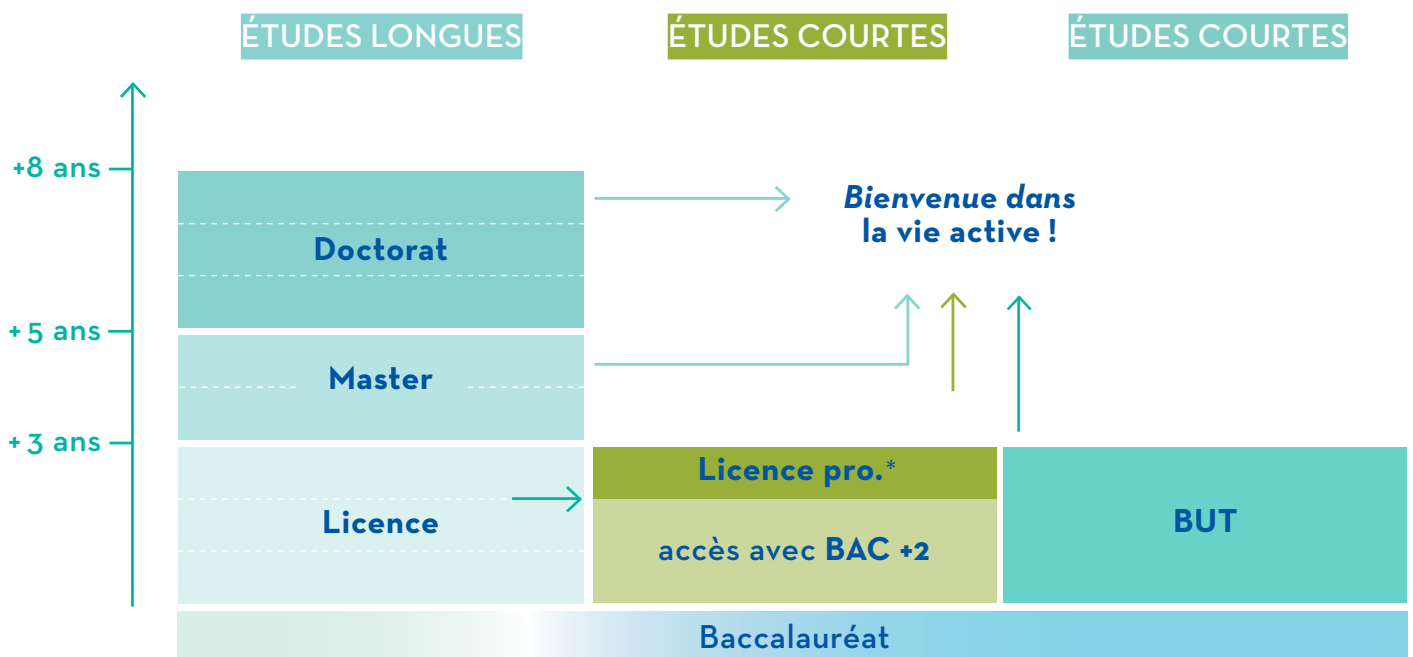
LYCÉE		UNIVERSITÉ*
3 trimestres	→	2 semestres
Emploi du temps annuel	→	Emploi du temps semestriel
Matières	→	Unités d'Enseignement (UE)
Matières optionnelles	→	UE Complémentaires (libres ou imposées)
Contrôle continu + examen terminal (Baccalauréat)	→	Contrôle continu + examens terminaux par semestre (partiels)
Cours dispensés en classe	→	Cours Magistraux (CM) dispensés en amphithéâtre, Travaux Dirigés (TD) ou Travaux Pratiques (TP) dispensés en groupe restreint
2 semaines de vacances par période	→	1 semaine de vacances par période (sauf en décembre)
Centre d'Information et d'Orientation (CIO)	→	Centre d'Orientation, des Stages et de l'Insertion des Étudiant.es (COSIE)
Centre de Documentation et d'Information (CDI)	→	Bibliothèque Universitaire (BU)
Cantine/self	→	Restaurant universitaire (Resto'U) ou cafétéria (Cafet'U)
Classe Européenne	→	Programme International MINERVE

* Pour les étudiantes et étudiants inscrits en BUT, l'organisation des études est légèrement différente : se référer au détail de votre formation sur le site de l'IUT Lumière Lyon 2.

COMPRENDRE LE FONCTIONNEMENT DES ÉTUDES UNIVERSITAIRES

L'Université Lumière Lyon 2 propose principalement des diplômes nationaux certifiés par l'État : Licence, Bachelor Universitaire de Technologie (BUT), Licence Professionnelle, Master, Doctorat et répondant au système LMD. Il s'agit de l'organisation de l'enseignement supérieur en Europe. Le **système LMD** est une architecture des études fondée sur 3 grades conduisant aux diplômes de Licence, Master et Doctorat.

- **La licence générale** se déroule en 3 ans (L1, L2, L3). Les titulaires d'une licence peuvent poursuivre en master.
- **La licence professionnelle** est un diplôme de niveau bac + 3, mis en place en partenariat avec les entreprises et les branches professionnelles et conçue pour faciliter l'insertion professionnelle. Elle prend le nom d'usage de **Bachelor Universitaire de Technologie (BUT)** lorsqu'elle est préparée en 3 ans par un Institut Universitaire de Technologie (IUT).
- Organisé en 2 années après la licence, **le master** permet d'approfondir une spécialisation et d'envisager une entrée en doctorat ou l'entrée dans la vie active.
- **Le doctorat** se déroule sur 3 ou 4 ans après un master, au sein d'un laboratoire de recherche et se conclut par la rédaction et la soutenance d'une thèse.



* Certaines licences professionnelles sont également accessibles directement après le Baccalauréat.

Focus sur l'organisation des Licences

Le parcours de Licence se déroule sur 3 années

- 1^{ère} année de Licence = L1
- 2^e année de Licence = L2
- 3^e année de Licence = L3

Chaque année est composée de 2 semestres (S)

- S1 et S2 = 1^{ère} année de Licence (L1)
- S3 et S4 = 2^e année (L2)
- S5 et S6 = 3^e année (L3)

Les parcours de formation sont constitués d'une combinaison d'unités d'enseignement (UE). La validation d'une UE s'accompagne de l'attribution de crédits.

Un semestre permet de valider 30 crédits : la licence représente 180 crédits et le master 120 crédits supplémentaires. Ces crédits constituent une reconnaissance internationale et sont capitalisables. Ils peuvent être transférés en France et en Europe au sein du système européen de transfert de crédits : European Credit Transfer System (ECTS).



L'OFFRE DE FORMATION DE L'UNIVERSITÉ LUMIÈRE LYON 2

Réparties dans 13 composantes (Faculté, UFR et Instituts), l'offre de formation de l'Université Lumière Lyon 2 s'adresse à tous les publics et conjugue ouverture et réussite du plus grand nombre.

4 GRANDS DOMAINES DE FORMATION ET DE RECHERCHE

- **Arts, Lettres, Langues**
- **Sciences Humaines & Sociales**
- **Droit, Économie, Gestion**
- **Sciences, Technologies & Santé**

L'UNIVERSITÉ PROPOSE



23

Mentions de licences

120 parcours en L1
(Couples Majeure/mineure)

85 parcours en L2

174 parcours en L3



5

Bachelors Universitaires de Technologie - BUT

avec 11 parcours



18

Licences professionnelles

avec 30 parcours

dont 2 Licences pro. en 3 ans*



66

Mentions de masters

113 parcours en M1

194 parcours en M2

dont 2 Masters

MEEF 1^{er} degré et 2nd degré



17

Diplômes Universitaires (DU)

51 parcours

* Accessibles directement après le bac : candidatures sur Parcoursup.

Les Licences

Pour permettre aux étudiantes et étudiants de personnaliser leur parcours de formation, l'Université Lumière Lyon 2 propose une organisation de Licence qui favorise la découverte de plusieurs disciplines et facilite le choix de leur poursuite d'études.

En effet, les trois années de Licence se composent d'Unités d'Enseignement dites fondamentales qui concernent des enseignements spécifiques de la licence visée et des Unités d'Enseignement dites complémentaires qui concernent des enseignements communs à l'ensemble des licences (complémentaire libre ou bidisciplinaire, Langue, Méthode du travail universitaire, Technologies de l'Information et de la Communication et Préprofessionnalisation)

Selon les semestres et la formation choisie, les cours proposés dans les Unités d'Enseignement (UE) que vous allez suivre peuvent être différents.

Dès la formulation des vœux sur Parcoursup, les futures étudiantes et étudiants choisissent une discipline principale, dite Majeure, **et** une discipline associée, dite Mineure. *(voir détail page suivante)*

Choisir une discipline comme Majeure ou Mineure est essentiel, car cela détermine la suite de votre parcours au 2^e semestre.

Au semestre 1, les deux disciplines, chacune composée de deux Unités d'Enseignement (UE), sont enseignées à parts égales pour permettre aux étudiantes et étudiants de les découvrir. Des Unités d'enseignement complémentaires viennent compléter la formation : accompagnement (dans la majeure), langue transversale et/ou Minerve.

Au semestre 2, les étudiantes et étudiants poursuivent (de plein droit) dans la discipline majeure, ou, font une demande de changement de parcours, sous réserve de l'instruction, de l'examen des demandes par les responsables pédagogiques des parcours ainsi que des capacités d'accueil dans le parcours demandé :

- dans la discipline mineure,
- dans une licence bidisciplinaire (si proposée),
- dans une double licence aménagée (si proposée).

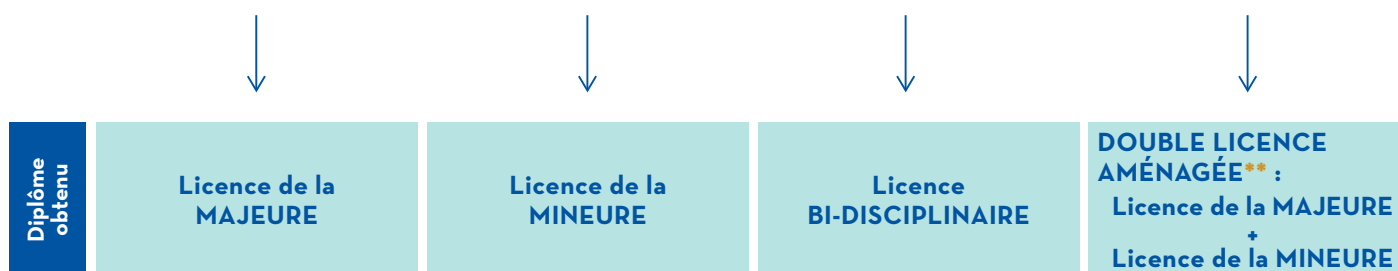
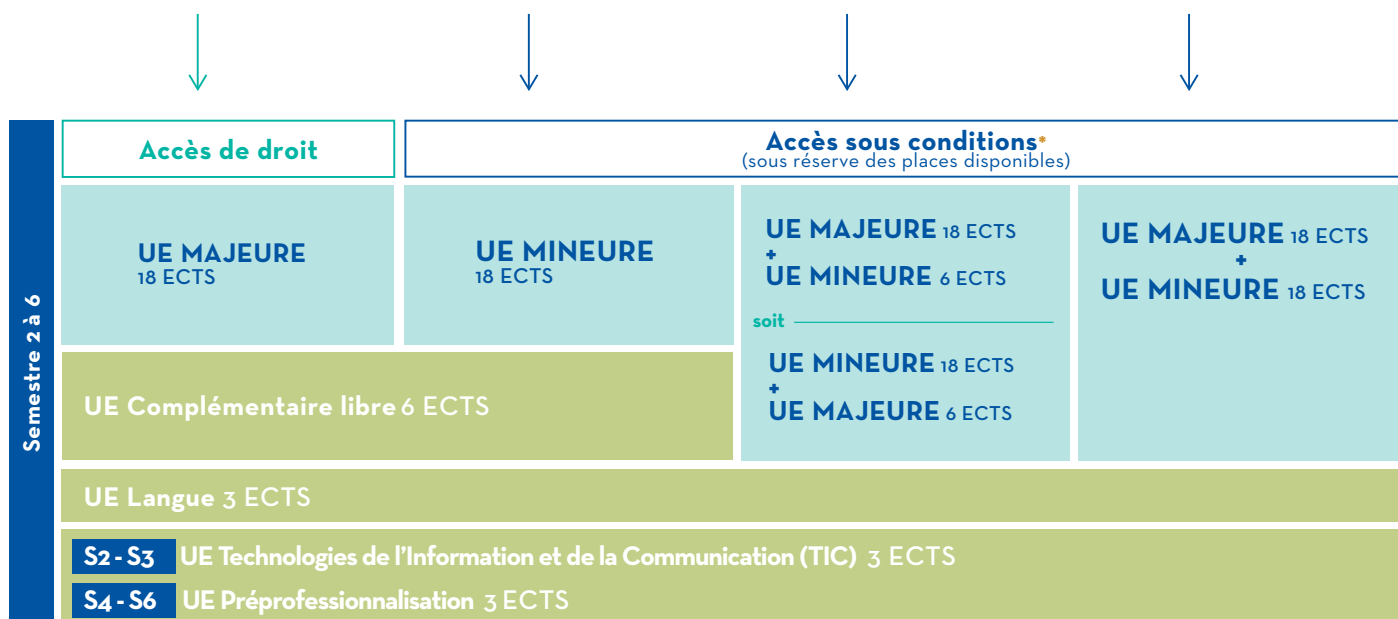
AMÉNAGEMENT DES ÉTUDES

Étudiantes ou étudiants, sportif de haut niveau, artiste en études, aidant, engagé, entrepreneur ?

À l'Université Lumière Lyon 2, des aménagement d'emploi du temps sont possibles !



Demande en fin de semestre 1



* Si ce choix est proposé par votre formation
 ** L'emploi du temps est aménagé pour trois parcours de double licence uniquement

QUELLE MAJEURE ET MINEURE POUR QUELLE LICENCE ?

Cette page regroupe toutes les combinaisons majeures et mineures disponibles pour le choix au semestre 1.

Arts, Lettres, Langues

Mentions de Licences	Disciplines Majeures	Disciplines Mineures	
ARTS DU SPECTACLE	Arts du spectacle	Histoire de l'art et archéologie	
		Information et communication	
		Lettres modernes et appliquées	
		Lettres classiques	
LANGUES ÉTRANGÈRES APPLIQUÉES (LEA)	LEA Anglais Allemand	Administration économique et sociale	
		Sciences du langage	
		Langues renforcées	
	LEA Anglais Espagnol	Administration économique et sociale	
		Sciences du langage	
		Langues renforcées	
	LEA Anglais Arabe	Administration économique et sociale	
		Sciences du langage	
		Langues renforcées	
	LEA Anglais Chinois	Administration économique et sociale	
		Sciences du langage	
		Langues renforcées	
	LEA Anglais Italien	Administration économique et sociale	
		Sciences du langage	
		Langues renforcées	
	LEA Anglais Portugais	Administration économique et sociale	
		Sciences du langage	
		Langues renforcées	
	LANGUES, LITTÉRATURES ET CIVILISATIONS ÉTRANGÈRES ET RÉGIONALES (LLCER)	LLCER Allemand	LLCER Anglais
			Sociologie
		LLCER Anglais	LLCER Allemand
LLCER Espagnol			
LLCER Scandinave			
Science politique			
LLCER Arabe		LLCER Anglais	
		LLCER Portugais	
LLCER Espagnol		LLCER Anglais	
		LLCER Portugais	
LLCER Portugais		LLCER Anglais	
		LLCER Espagnol	

Mentions de Licences	Disciplines Majeures	Disciplines Mineures
LETTRES	Lettres modernes et appliquées	Histoire de l'art et archéologie
		Sciences du langage
		Arts du spectacle
	Lettres classiques	Histoire de l'art et archéologie
		Sciences du langage
		Arts du spectacle
MUSICOLOGIE	Musicologie	Musique
SCIENCES DU LANGAGE	Sciences du langage	Lettres modernes et appliquées
		Lettres classiques
		Sciences de l'éducation
		LEA Anglais Allemand
		LEA Anglais Espagnol
		LEA Anglais Arabe
		LEA Anglais Chinois
		LEA Anglais Italien
		LEA Anglais Portugais

Sciences Humaines & Sociales

GÉOGRAPHIE ET AMÉNAGEMENT	Géographie et aménagement	Administration économique et sociale
		Histoire
		Sciences sociales
HISTOIRE	Histoire	Géographie et aménagement
		Histoire de l'art et archéologie
		Sciences sociales
HISTOIRE DE L'ART ET ARCHÉOLOGIE	Histoire de l'art et archéologie	Arts du spectacle
		Droit
		Histoire
		Lettres modernes et appliquées
		Lettres classiques
INFORMATION ET COMMUNICATION	Information et communication	Anthropologie
		Arts du spectacle
		Sciences de l'éducation
		Sociologie
		Informatique

Sciences Humaines & Sociales (suite)

Mentions de Licences	Disciplines Majeures	Disciplines Mineures
MATHÉMATIQUES ET INFORMATIQUE APPLIQUÉES AUX SCIENCES HUMAINES ET SOCIALES (MIASHS)	MIASHS	Géographie et aménagement Histoire Psychologie Sciences cognitives Sciences du langage Sociologie
PSYCHOLOGIE	Psychologie	Anthropologie Sciences de l'éducation Sciences cognitives Sociologie
SCIENCES COGNITIVES	Sciences cognitives	Psychologie
SCIENCES DE L'ÉDUCATION ET DE LA FORMATION	Sciences de l'éducation	Information et communication Psychologie Sciences du langage
SCIENCES DE L'HOMME, ANTHROPOLOGIE, ETHNOLOGIE	Sciences de l'homme, anthropologie, ethnologie	Information et communication Psychologie
SCIENCE POLITIQUE	Science politique	Droit Histoire LLCER Anglais
SCIENCES SOCIALES	Sciences sociales	Économie et gestion Histoire Géographie et aménagement
SOCIOLOGIE	Sociologie	Économie et gestion Psychologie LLCER Allemand Information et communication

Droit, Économie, Gestion

Mentions de Licences	Disciplines Majeures	Disciplines Mineures
ADMINISTRATION ÉCONOMIQUE ET SOCIALE (AES)	Administration économique et sociale	Droit Économie et gestion LEA Anglais Allemand LEA Anglais Espagnol LEA Anglais Arabe LEA Anglais Chinois LEA Anglais Italien LEA Anglais Portugais
ADMINISTRATION PUBLIQUE	Administration publique	Droit
DROIT	Droit	Administration économique et sociale Économie et gestion Histoire de l'Art et archéologie Administration publique Science politique
ÉCONOMIE ET GESTION	Économie et gestion	Administration économique et sociale Droit Informatique Sociologie Parcours international - LEA

Sciences, Technologies & Santé

INFORMATIQUE	Informatique	Économie et gestion Information et communication
--------------	--------------	---

Les Licences Bidisciplinaires

À partir du 2^e semestre et jusqu'à la fin de la licence, il est possible de combiner les deux disciplines découvertes au 1^{er} semestre en demandant à intégrer une licence bidisciplinaire. Il s'agit d'associer aux enseignements de la majeure, quelques enseignements de la mineure.

Cette structuration autour de deux champs disciplinaires permet aux étudiantes et étudiants de diversifier leurs connaissances et compétences.

À l'issue des 3 années de licences, les étudiantes et étudiants ayant choisi une licence bidisciplinaire obtiendront un diplôme dans la discipline majeure, accompagné d'un parcours dans la discipline mineure.

Par exemple : la licence bidisciplinaire Droit mineure Science politique, permet d'obtenir une licence en Droit avec un parcours en Science politique.



Retrouvez les explications et la liste des licences bidisciplinaires proposées sur le site de l'Université :

www.univ-lyon2.fr/licences-bidisciplinaires

Les Doubles Licences

À partir du 2^e semestre et jusqu'à la fin de la licence, il est également possible de suivre parallèlement les enseignements des deux mentions de licence choisies au 1^{er} semestre (si proposée), dans l'objectif d'obtenir deux diplômes de licence.

Par exemple après avoir suivi au 1^{er} semestre les enseignements de la majeure psychologie et de la mineure sciences cognitives, il est possible de demander à intégrer la double licence psychologie et sciences cognitives pour obtenir une licence de psychologie et une licence de sciences cognitives.

À l'Université Lumière Lyon 2, vous pouvez choisir entre deux régimes de double licence : aménagée ou non aménagée.

Si la double licence est aménagée, l'Université s'engage à garantir la compatibilité des emplois du temps et des examens entre les deux licences suivies par l'étudiante ou l'étudiant.

Cette compatibilité n'est pas garantie dans le cas d'une double licence non aménagée.

DOUBLES LICENCES AMÉNAGÉES

Il existe actuellement uniquement trois doubles licences aménagées à l'Université :

- Double licence Psychologie et Sciences cognitives,
- Double licence Droit et Économie-Gestion,
- Double licence LLCER Anglais et LLCER Espagnol.

DOUBLES LICENCES NON AMÉNAGÉES

Toutes les combinaisons de mentions sont envisageables dans le cadre d'une double licence non aménagée, cependant seules les combinaisons de majeure - mineure proposées à l'Université Lumière Lyon 2 au semestre 1 permettent d'entamer une double licence au sein de notre université sans avoir à candidater une seconde fois sur Parcoursup.

Retrouvez les explications et le détail des formations
sur le site de l'Université :
www.univ-lyon2.fr/doubles-licences

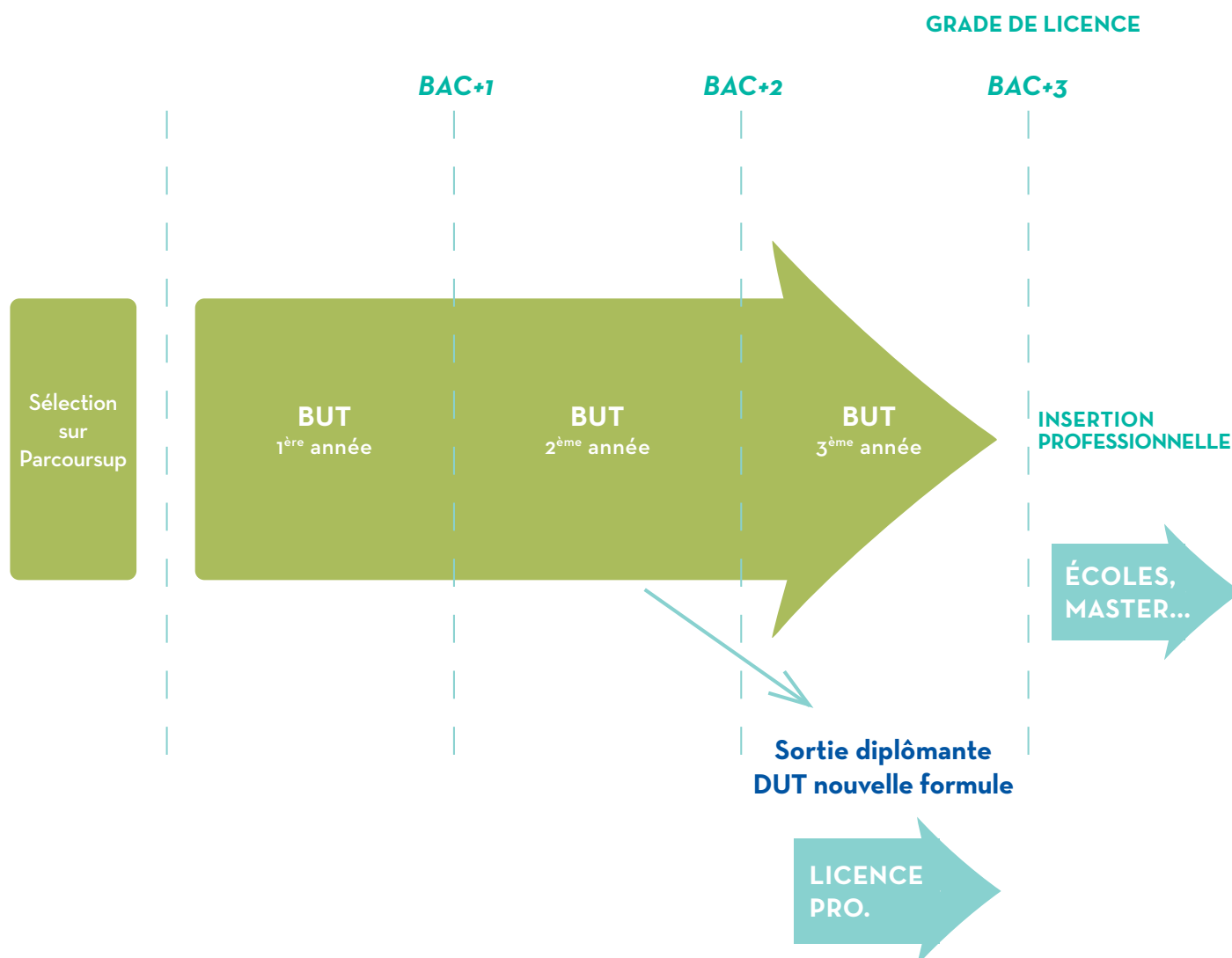


Les Bachelors Universitaires de Technologie - BUT

Le Bachelor Universitaire de Technologie (BUT) est une formation sélective, accessible aux lycéennes et lycéens ayant obtenu un baccalauréat général et technologique.

Il est également accessible aux bachelières et bacheliers, professionnelles et professionnels, aux étudiantes et étudiants en réorientation et aux personnes en reprise d'études.

Il existe 24 spécialités de BUT en France, l'IUT Lumière, composante de l'Université Lumière Lyon 2, en propose 5.



Institut Universitaire de Technologie Lumière Lyon 2
Campus Porte des Alpes – 160 Boulevard de l'Université
69500 Bron – 04 78 77 24 50
iut.univ-lyon2.fr

L'IUT Lumière a construit son projet autour de plusieurs axes forts : l'exclusivité de l'alternance, le choix du « 1+2 » en BUT (une première année préparatoire à l'alternance suivie de 2 années en alternance), un recrutement privilégiant des profils variés, le choix de spécialités en cohérence avec l'offre de formation régionale et les besoins des entreprises.

LES 5 BUT PROPOSÉS SONT :

LES SPÉCIALITÉS (MENTIONS)	LES PARCOURS POSSIBLES
<p>GESTION DES ENTREPRISES ET DES ADMINISTRATIONS (GEA)</p>	<ul style="list-style-type: none"> • Gestion comptable, fiscale et financière • Gestion, entrepreneuriat et management d'activités • Gestion et pilotage des ressources humaines
<p>MANAGEMENT DE LA LOGISTIQUE ET DES TRANSPORTS (MLT)</p>	<ul style="list-style-type: none"> • Mobilité et supply chain connectées • Mobilité et supply chain durables
<p>HYGIÈNE, SÉCURITÉ, ENVIRONNEMENT (HSE)</p>	<ul style="list-style-type: none"> • Science du danger et management des risques professionnels, technologiques et environnementaux
<p>QUALITÉ, LOGISTIQUE INDUSTRIELLE ET ORGANISATION (QLIO)</p>	<ul style="list-style-type: none"> • Management de la transformation digitale • Organisation et supply chain • Qualité et management intégré
<p>SCIENCE DES DONNÉES (SD)</p>	<ul style="list-style-type: none"> • Exploration et modélisation statistique • Visualisation, conception d'outils décisionnels

Focus sur les autres formations Post-Bac

D'autres formations post-bac sont également accessibles sur Parcoursup, toutes sont sélectives :

2 licences professionnelles en 3 ans et en apprentissage :

- **Licence professionnelle activité juridique : assistant juridique**
Alternance durant les 3 années de formation : contrats d'apprentissage uniquement
Lieu des cours : Campus Porte des Alpes à Bron
- **Licence professionnelle métiers de la mode : parcours styliste, coloriste, infographiste**
Alternance durant la 2^e et 3^e année : contrat d'apprentissage (contrat de professionnalisation possible)
Lieu des cours : Roanne

4 doubles diplômes en partenariat international avec des universités étrangères partenaires :

- **Licence, double diplôme, Droit, cursus franco-allemand : droits français et allemand, en partenariat avec le centre juridique de l'Universität des Saarlandes**
Lieu des cours : Sarrebruck en 1^{ère} et 2^{ème} année, Lyon en 3^e année
Double diplôme obtenu à l'issue des 3 années : Zertifikat Studien des deutschen und französischen Rechts, délivré conjointement par l'Université Lumière Lyon 2 et l'Université de la Sarre
- **Licence, double diplôme, information et communication, cursus franco-allemand, en partenariat avec la Bauhaus-Universität de Weimar.**
Lieu des cours : Lyon en 1^{ère} année, à Weimar en 2^e année, à Lyon et Weimar en 3^e année
Diplômes obtenus à l'issue des 3 années : licence information et communication et bachelor of Arts Europäische Medienkultur
- **Licence, double diplôme, histoire, cursus franco-italien, en partenariat avec l'Università Degli Studi Di Torino**
Lieu des cours : Lyon en 1^{ère} et 2^e années, à Turin en 3^e année
Diplômes obtenus à l'issue des 3 années : licence d'Histoire et laurea in Storia
- **Licence double diplôme, LLCER, cursus franco-allemand : LLCER Allemand/Lettres « langue, littérature et culture » en partenariat avec l'Universität Leipzig**
Lieu des cours : Lyon en 1^{ère} et 2^e années, à Leipzig en 3^e année
Diplômes obtenus à l'issue des 3 années : licences LLCER allemand, licence de Lettres et Bachelor Germanistik/Romanistik

INTERNATIONALISATION DES ÉTUDES

L'Université compte plus de **560 accords** de coopération et **370 établissements** partenaires dans **60 pays**. Il est donc possible d'intégrer une dimension internationale dans ses études, avec ou sans mobilité.

PARTIR À L'ÉTRANGER

En partant en mobilité pour un semestre ou une année, via des programmes d'études comme *Erasmus+*, pour obtenir un diplôme en partenariat international ou participer à un programme court, de nombreuses possibilités sont envisageables à l'Université Lumière Lyon 2.

INTERNATIONALISATION À DOMICILE

Avec le programme international **MINERVE (PIM)**, associé à 16 des 23 mentions de licence proposées à l'Université, il est également possible de suivre des enseignements disciplinaires (Droit, Sciences Sociales et Humanités) en allemand, espagnol ou italien.

Des cours spécifiques sont aussi proposés comme les programmes courts internationaux.

Le + : L'internationalisation d'un parcours ouvre la possibilité d'obtenir le Certificat International Lumière, mettant en valeur les compétences acquises auprès du monde socio-économique ou dans le cadre d'une poursuite d'études.

NOS CONSEILS POUR RÉUSSIR À L'UNIVERSITÉ LUMIÈRE LYON 2

L'arrivée à l'Université marque l'intégration dans un nouveau système d'enseignement, avec des attentes distinctes de celles du Lycée.

Quelques conseils peuvent faciliter cette transition et permettre de l'aborder sereinement :

S'adapter aux changements

- S'organiser avec un rythme d'études et une méthodologie différents du lycée
- Demander de l'aide aux coordinatrices des études

S'organiser et gérer son temps

- Assister à tous les cours
- Travailler régulièrement
- Anticiper les travaux à rendre
- Travailler en autonomie
- Consulter régulièrement sa messagerie étudiante et l'intranet étudiant

Créer du lien avec d'autres étudiantes et étudiants

- S'investir dans des activités culturelles, sportives, artistiques, proposées sur les campus
- S'impliquer dans une association étudiante

Enrichir son parcours

- Effectuer un stage volontaire
- Partir en mobilité un semestre ou une année à l'étranger
- Devenir étudiante et étudiant entrepreneur
- Participer à un projet de création artistique
- Faire une césure annuelle ou semestrielle

Élaborer un projet de formation et professionnel

- Se fixer des étapes, des objectifs
- Définir un projet avec l'aide des coordinatrices des études

DÉCOUVRIR L'UNIVERSITÉ

Les campus

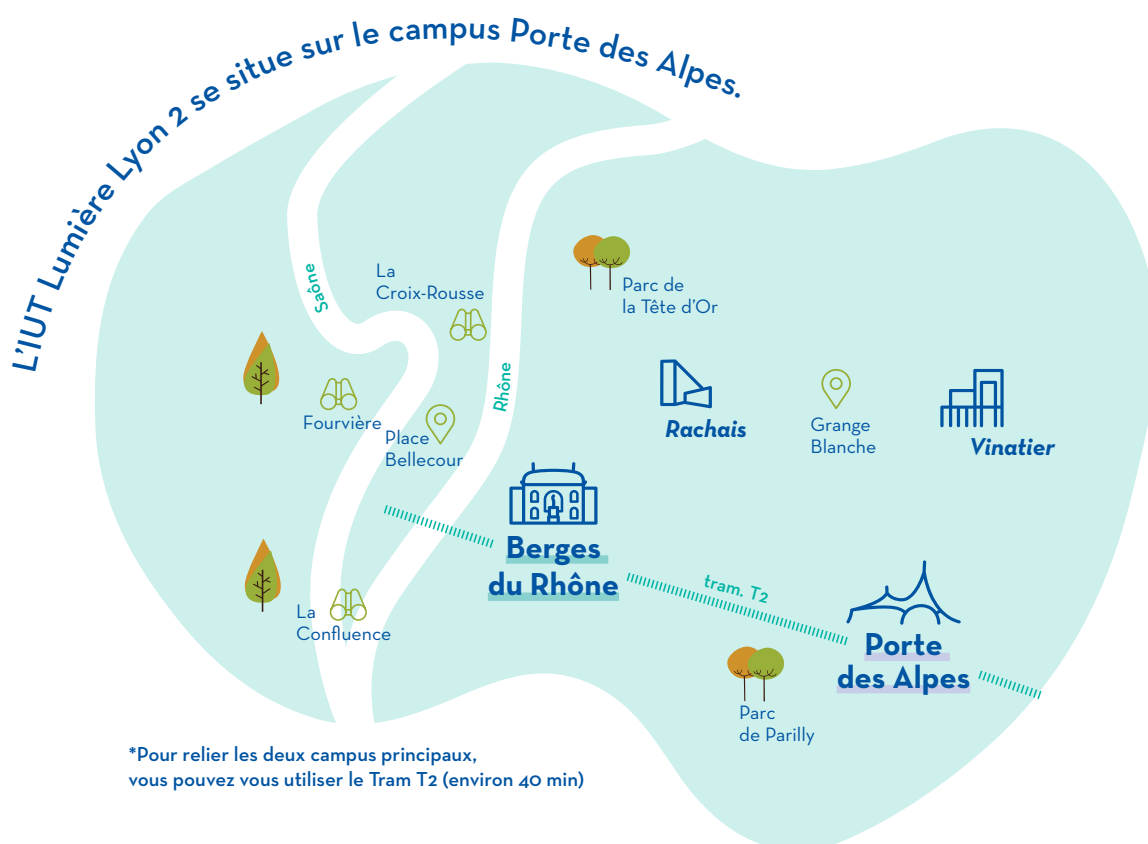
Implantée au coeur de la Métropole de Lyon, l'Université est composée de :

2 campus principaux :

- Berges du Rhône (Lyon 7^e)
- Porte des Alpes (Bron)

2 sites complémentaires :

- Rachais (Lyon 3^e)
- Vinatier (Bron)



Où se déroule les cours en Licence ?

Pour la majorité des licences, les cours de 1^{ère} année de licence ont lieu sur le campus Porte des Alpes (PDA), à Bron. Cependant, les cours des licences Administration publique, Droit, Économie et Gestion, Histoire de l'art et archéologie, ainsi que ceux de l'année préparatoire en arabe ont lieu sur le campus Berges du Rhône (BDR), à Lyon 7^e.

Les cours de la licence Musicologie ont lieu sur le site Rachais (Lyon 3^e).

Par ailleurs, au 1^{er} semestre de licence, les cours de la majeure et ceux de la mineure peuvent avoir lieu sur des campus différents.

Par exemple, étudiantes et étudiants inscrits en majeure Économie et gestion mineure AES auront cours en Économie et gestion sur le campus BDR et en AES sur le campus PDA.

Attention en 2^e et 3^e année de Licence, les cours n'auront pas systématiquement lieu sur le même campus qu'en 1^{ère} année. Pour plus d'informations, référez-vous aux fiches formations disponibles sur notre site : www.univ-lyon2.fr/formations

Les services proposés aux étudiantes et étudiants



VIE ÉTUDIANTE

Point central sur le Campus Porte des Alpes, la Maison de l'Étudiant.e est un lieu au sein duquel les étudiantes et étudiants trouveront de nombreuses ressources : salle de musique, salles de répétition, hall d'exposition, espaces de détente...

Près de 60 associations étudiantes rythment la vie étudiante à l'Université !



BIBLIOTHÈQUES

Il y a deux bibliothèques universitaires (BU) : une par campus. Avec des larges horaires, les étudiantes et étudiants pourront travailler sur place, trouver de la documentation adaptée à leurs cours, emprunter des livres...



SANTÉ

Le Service de Santé Étudiante (SSE), ouvert tous les jours, propose aux étudiantes et étudiants des consultations de soins (médecine générale, soins infirmiers, gynécologie) et de prévention (psychologie, diététique...).



SPORT

Le Service des Activités Physiques et Sportives (SUAPS) offre plus de 40 activités sportives du niveau débutant jusqu'aux compétitions ! De nombreuses installations sont présentes sur les campus : salle de musculation et d'escalade, studio de danse, terrain de football...



APPRENDRE UNE LANGUE

Le Centre De Langues (CDL) permet aux étudiantes et étudiants de pratiquer des langues étrangères en dehors des cours et offre l'accès à des certifications (TOEFL ITP, TOEIC...).



CULTURE

Toute l'année, le service culturel propose gratuitement une multitude d'ateliers (photo, vidéo, théâtre, écriture...) ainsi qu'une programmation riche et variée : spectacles de danse, concerts, projections de films...



HANDICAP

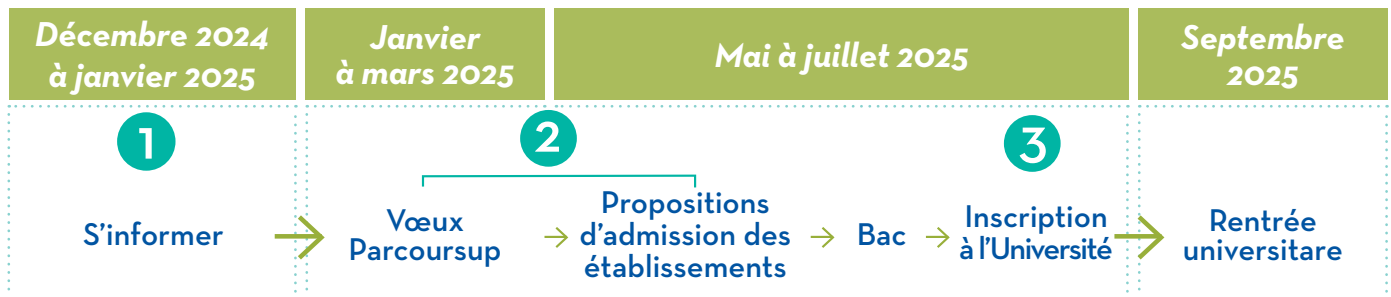
Dédiée spécifiquement à l'accueil et à l'accompagnement des étudiantes et étudiants en situation de handicap, la Mission handicap propose des aménagements d'études nécessaires à la réussite de leur cursus universitaire.



ORIENTATION ET STAGES

Le Centre d'Orientation, des Stages et de l'Insertion des Étudiant.es (COSIE) accompagne les étudiantes et étudiants dans la réussite de leurs études. Les coordinatrices des études proposent un suivi individualisé aux étudiantes et étudiants de 1^{ère} année de Licence : ce sont des personnes ressources toute l'année.

CALENDRIER ET INSCRIPTION



1/ S'informer

- **Consulter les descriptifs des formations sur Parcoursup et sur notre site :**
www.univ-lyon2.fr/formations
- **Participer aux événements d'information**
À retrouver sur l'espace lycéen : www.univ-lyon2.fr/devenir-etudiant

2/ Candidater

- **Formuler et confirmer vos vœux** (mi-janvier à début avril) sur Parcoursup puis répondre favorablement à l'une des propositions d'admission de l'Université (à partir de début juin).

3/ S'inscrire à l'Université

Une fois les résultats du baccalauréat connus :

- Acquitez-vous de la Contribution de vie étudiante et de campus d'un montant de 103€* (CVEC) via la plateforme en ligne MesServices.Etudiant.gouv.fr
La saisie du numéro de l'attestation CVEC vous sera obligatoirement demandée lors de l'inscription administrative à l'Université.
- Procédez en ligne, à votre inscription administrative et pédagogique sur le site de l'Université et acquitez-vous des frais d'inscription (175€ en licence*).
- Une fois votre inscription réalisée, vous recevrez le certificat de scolarité, pourrez éditer votre carte étudiante et aurez accès à votre emploi du temps.

Remarque

Les étudiantes et étudiants boursiers sont exonérés des frais d'inscription.

* tarifs 2024

www.univ-lyon2.fr



www.univ-lyon2.fr/devenir-etudiant