

GUIDE DES BIBLIOTHÈQUES UNIVERSITAIRES



BU CHEVREUL

Campus Berges du Rhône



BU PROVISOIRE DE BRON (BUP)

Campus Porte des Alpes

SOMMAIRE

L'ESSENTIEL



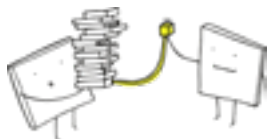
LES BU

[PAGE 3]



LES COLLECTIONS

[PAGE 4]



**BIBLIOTHÈQUE
ÉLECTRONIQUE**

[PAGE 5 ET 6]



**PRÊT DE
DOCUMENTS**

[PAGE 7]



LE COMPTE BU

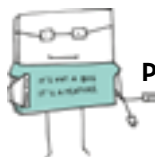
[PAGE 8]

LES SERVICES



SE CONNECTER

[PAGE 9]



**IMPRIMER,
NUMÉRISER,
PHOTOCOPIER**

[PAGE 10]



**BIBLIOTHÉCAIRES
EN LIGNE**

[PAGE 12]



**RÉSERVER
UNE SALLE**

[PAGE 11]



**EMPRUNTER
DU PETIT
MATÉRIEL**

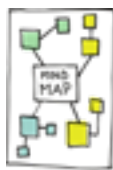
[PAGE 12]

POUR ALLER PLUS LOIN

SOUTIEN

À LA RECHERCHE

[PAGE 14]



SE FORMER

[PAGE 13]



**PARTICIPER À
DES ANIMATIONS
CULTURELLES**

[PAGE 15]

LES BU

BU CHEVREUL

Venir : Campus Berges du Rhône
10, rue Chevreul (Lyon 7^{ème})



T1, arrêt Claude Bernard
T2, arrêt Centre Berthelot

Nous appeler : +33 (0)4 78 69 77 32



Les BU sont accessibles à la communauté universitaire Lumière Lyon 2, aux membres d'autres universités et à toute personne à la recherche de documentation.

VOUS INSCRIRE

• **L'inscription est automatique pour les étudiants et étudiantes de Lyon 2.**

• **Les autres publics** doivent s'inscrire à l'accueil des bibliothèques pour obtenir une carte.

» <https://bu.univ-lyon2.fr/modalites-d-inscription>

Pour emprunter des documents, votre carte est obligatoire.



PERTE OU VOL DE VOTRE CARTE

Tout vol ou perte de votre carte doit être signalé au plus vite à la bibliothèque.

BU PROVISOIRE DE BRON (BUP)

Venir : Campus Porte des Alpes - Bâtiment S
5, avenue Pierre-Mendès France (Bron)

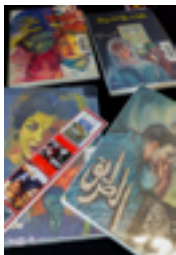


T2, arrêt Europe-Université

Nous appeler : +33 (0)4 78 77 44 56



LES COLLECTIONS



EN RAYON » <https://catalogue.univ-lyon2.fr>

BUP DE BRON

● De la licence au doctorat :

- Anthropologie
- Arts du spectacle
- Psychologie
- Science politique
- Sociologie
- Tourisme

● Pour la licence :

- AES
- Géographie
- Histoire
- Information-communication
- Langues (FLE, LEA, anglais, espagnol, portugais)
- Lettres modernes
- Sciences du langage

BU CHEVREUL

- 0 Rez-de-chaussée
Méthodologie, Presse, BD
- 1 1er étage
Droit
- 2 2ème étage
Economie, Gestion
- 3 3ème étage
Education, FLE,
Lettres classiques,
Lettres modernes, Musicologie
- 4 4ème étage
Anglais, Arabe, Fonds concours,
LEA
- 5 5ème étage
Archéologie, Histoire de l'Art



FONDS JOSEPH REINACH

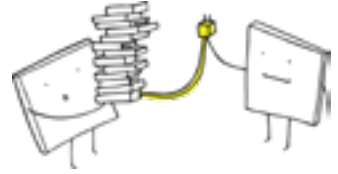
La bibliothèque de Joseph Reinach a été léguée à l'Université de Lyon en 1971. Le fonds représente **7 000 titres**. La recherche est accessible à partir du catalogue. Si vous avez besoin de documents conservés dans ce fonds, vous pouvez en faire la **demande en ligne** via un formulaire, et venir les consulter à la BU Chevreul.

» bu.univ-lyon2.fr > Disciplines > Fonds spécifiques > Bibliothèque Joseph Reinach

BIBLIOTHÈQUE ÉLECTRONIQUE

» <https://bu.univ-lyon2.fr/bibelec>

@ docelec.bu@univ-lyon2.fr



CHERCHER DES RESSOURCES EN LIGNE

Les BU de Lyon 2 mettent à disposition plusieurs outils pour vous aider à trouver de la documentation électronique :

- ➔ L'outil de recherche des BU Lyon 2
Exploradoc
- ➔ La liste des ressources par ordre alphabétique
» bu.univ-lyon2.fr > **Bibliothèques**
» **Bibliothèque électronique**
- ➔ Les pages disciplinaires sur le site web
» bu.univ-lyon2.fr > **Disciplines**



DES RESSOURCES THÉMATIQUES ET SPÉCIALISÉES

ARTS DU SPECTACLE Tènk, Theatre in video, Film Scripts Online, Les Yeux Doc...

DROIT/ AES Dalloz, Le Doctrinal, Lamyline, Lexis, Lextenso, UNJF...

ÉCONOMIE/GESTION New Palgrave Dictionary, Business Source, Cap Financials...

HISTOIRE DE L'ART Art Full Text, Benezit, Groove Art, Vogue, Harper's Bazaar...

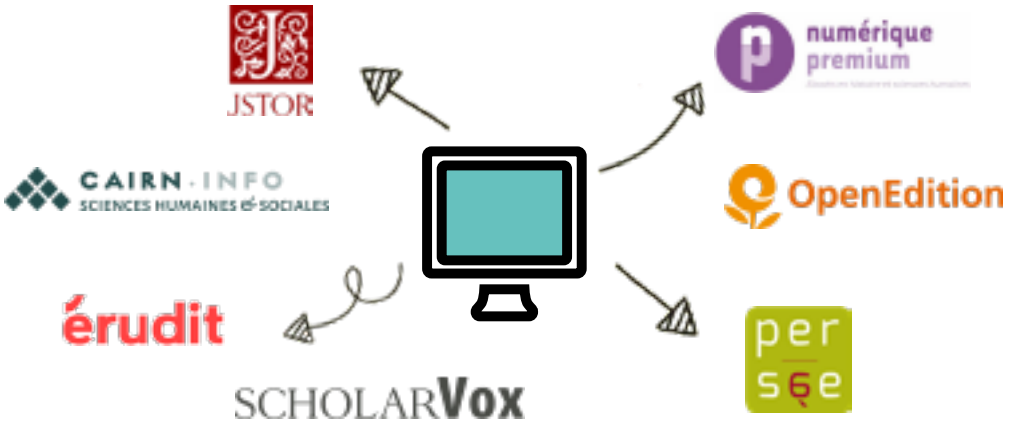
LANGUES ET CULTURES ÉTRANGÈRES My Cow, Oxford Dictionary, Sketch Engine...

MUSICOLOGIE Naxos, Grove Music, Music Online, Philharmonie de Paris...

PSYCHOLOGIE Psychology and Counseling, Nature neuroscience, PsycArticles...

SCIENCES SOCIALES LGBT Magazine, Revolution & Protest Online, Statista...

DES RESSOURCES PLURIDISCIPLINAIRES INCONTOURNABLES



DE LA PRESSE ET DE L'INFO FRANÇAISES ET ÉTRANGÈRES



PRÊT DE DOCUMENTS

DROITS DE PRÊT

Université de Lyon	Licence	20 doc. par BU	4 semaines
	Master		
	Doctorat	20 doc. par BU	8 semaines
	Personnels		
Université Lumière Lyon 2	Formation par alternance		
Toutes personnes en situation de handicap		20 doc. par BU	8 semaines
Autres publics		20 doc. par BU	4 semaines
Prolongations : 2 semaines pour tout le monde			



- ➔ Les quotidiens sont exclus du prêt. Certaines revues du rez-de-chaussée de la BU Chevreul sont empruntables.
- ➔ Les prêts et les retours s'effectuent sur les bornes à disposition. Les retours se font dans la bibliothèque où vous avez emprunté les documents.
- ➔ Vous pouvez faire venir un document d'une BU de Lyon 2 à l'autre avec **Doc express** (réservé aux personnes en situation de handicap et aux personnels de Lyon 2). **Formulaire » bu.univ-lyon2.fr > Services > Navette Doc Express**

DU RETARD ?

Si vous avez du retard, vous ne pourrez plus emprunter ou bénéficier de certains services. 1 jour de retard = 1 jour de suspension de prêt.

» **Pour contacter le service contentieux**

Mail : contentieux.bu@listes.univ-lyon2.fr

Téléphone : 06 21 12 27 07 (entre 9h et 17h)

PRÊT ENTRE BIBLIOTHÈQUES

📖 Vous pouvez demander un document qui ne se trouve pas dans les bibliothèques lyonnaises avec le **Prêt Entre Bibliothèques**.

Formulaire » bu.univ-lyon2.fr > Services > Prêt Entre Bibliothèques

LE COMPTE BU



» Je vais sur :

<https://catalogue.univ-lyon2.fr>



Consulter son compte BU

- Cliquez en haut à droite de l'écran sur «Pour réserver ou prolonger des documents, connectez-vous à votre compte BU».
- Si vous êtes étudiant ou étudiante à Lyon 2, cliquez sur le lien correspondant et saisissez vos identifiants Lyon 2.
- Pour tous les autres publics :
 - L'identifiant = chiffres du code-barres de votre carte
 - Le mot de passe par défaut (pensez à le modifier !) = votre nom de famille en majuscules.

Prolonger ses prêts

- Si un prêt est renouvelable, un lien «Renouveler» apparaît en face.
- Cliquez sur «Tout renouveler» pour prolonger tous les prêts en cours.
- La prolongation est validée quand la nouvelle date de retour s'affiche.
- Conditions :
 - une seule prolongation par document ;
 - renouvellement du prêt pour 2 semaines ;
 - à effectuer **avant** la date de retour prévue ;
 - les documents réservés , «prêts 14 jours» et «prêts concours» ne sont pas renouvelables.

Réserver des documents déjà en prêt

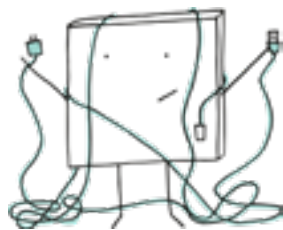
- Effectuez votre recherche.
- À partir de la page détaillée du document, cliquez sur «Réserver» dans l'encadré à droite.
- Vous recevrez un mail dès que le document sera disponible. Vous aurez 7 jours pour venir le retirer dans la BU qui le possède.

Le compte BU vous permet aussi de :

- consulter votre historique de prêt,
- suggérer des achats,
- créer des listes de documents privées ou publiques.



SE CONNECTER



WIFI

Le réseau Eduroam

Réseau institutionnel international.

Il est, par son accès entièrement sécurisé, l'accès sans fil à privilégier lors de vos déplacements entre établissements et à l'intérieur de l'Université Lumière Lyon 2.

Paramétrage préalable à prévoir. Des tutoriels imprimés sont disponibles aux bureaux d'accueil. Le personnel du GSN peut aussi vous aider pour le paramétrage.

Le réseau Eduspot

Accès aux personnels et étudiants des établissements membres de la fédération d'identité Renater qui rassemble la plupart des universités et établissements de recherche français.

Le navigateur se lance automatiquement par l'onglet «Eduspot connexion» avec la liste des établissements.

Réseau Invite-Lyon 2

Réseau accessible aux personnes extérieures à l'Université. Il faut s'enregistrer en fournissant un numéro de téléphone ou une adresse email. Après l'enregistrement, vous obtenez des identifiants valables pendant 12h pour vous connecter sur ce réseau Wi-Fi.

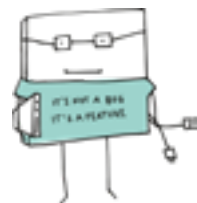


Ordinateurs en salle

Connexion aux ordinateurs avec les identifiants de l'Université Lumière Lyon 2 uniquement.

Les lecteurs extérieurs ou les étudiants des autres universités ne peuvent pas utiliser ces ordinateurs.

IMPRIMER, PHOTOCOPIER, NUMÉRISER



» bu.univ-lyon2.fr > Services > Imprimer, numériser, photocopier

Informations pratiques

- Les impressions, les numérisations et les photocopies sont réservées aux membres de l'Université Lyon 2.
- Chaque étage de la BU Chevreul dispose d'un copieur noir et blanc. ●○
Le copieur situé au 5ème étage permet également les copies en couleur. ●●
- Chaque étudiant et étudiante dispose d'un crédit gratuit de 50 copies par an, rechargeable par carte bancaire.
- Tarifs des impressions :
 - 5 centimes en noir et blanc
 - 10 centimes en couleur
- Lieux d'impressions : BU Chevreul, salles informatiques des campus Porte des Alpes et Berges du Rhône. Pas de copieur à la BUP.

Imprimer, photocopier, numériser

- Les impressions doivent être lancées à partir d'un des PC de la BU. Si vos documents sont enregistrés sur une clef USB, pensez à les copier sur un PC pour les imprimer.
- Passez votre carte Izly devant le lecteur du copieur, ou entrez vos identifiants.
- Le compte qui débloque l'impression est celui qui est connecté au PC.
- Vos numérisations sont envoyées par e-mail à votre adresse Lyon 2.

Recharger son compte

- Connectez vous à votre interface utilisateur PaperCut :
» <https://impression.univ-lyon2.fr/user>
- Cliquez ensuite sur l'onglet *Rechargement Paybox*.
- Choisissez le montant que vous souhaitez provisionner sur votre compte, puis cliquez sur *Suivant*. Confirmez en cliquant sur *Payer*.
- Renseignez les informations de votre carte bancaire, et cliquez sur *Valider*.

RÉSERVER UNE SALLE ◆ BU CHEVREUL

➔ Pour tous les **membres de la COMUE Université de Lyon et des universités de Grenoble, Clermont et Savoie.**



1) Réserver sur *Affluences*

- via l'application *Affluences*, ou à l'adresse
» <https://affluences.com/bu-chevreul/reservation>
- avec son **adresse e-mail institutionnelle**

2) Confirmer la réservation

Vous avez **2 heures** pour confirmer votre réservation, en cliquant sur le lien fourni dans l'e-mail que vous avez reçu.

- ➔ *Depuis l'application, la confirmation est automatique si vous avez renseigné votre adresse après la première réservation.*
- ➔ *Sur un ordinateur : il est possible d'enregistrer l'adresse e-mail dans le navigateur pour que la confirmation soit ensuite automatique.*

3) Valider la réservation

À votre arrivée à la BU, scannez le QR Code affiché sur la porte de la salle ou adressez-vous au bureau d'accueil.

En cas de retard de plus de 15 minutes, la réservation est annulée.

➔ Pour les **personnes extérieures**

Il est nécessaire de s'inscrire à la BU pour bénéficier du service de réservations de salles.

Plus d'informations sur les inscriptions à la BU sur notre site. » <https://bu.univ-lyon2.fr/modalites-d-inscription>

Les réservations des salles s'effectuent ensuite auprès des bibliothécaires.



EMPRUNTER DU MATÉRIEL



PETIT MATÉRIEL

→ pour une utilisation sur place

À la BU Chevreul : casques audio, lecteurs CD-DVD, claviers, souris, calculettes, boîtes de feutres pour les tableaux blancs, kits anti-stress.

En libre-service dans la BU : casques anti-bruit et séparateurs de bureaux.

À la BUP de Bron : lecteurs CD-DVD, casques audio, calculettes, souris.

BEL - BIBLIOTHÉCAIRES EN LIGNE



UNE QUESTION ? LES BIBLIOTHÉCAIRES EN LIGNE VOUS RÉPONDENT

Une équipe de bibliothécaires est à votre disposition pour répondre en 72 h maximum aux questions d'ordre pratique que vous vous posez sur les bibliothèques, ou pour vous aider dans vos recherches de documents.

Vous pouvez aussi consulter les réponses déjà apportées par notre équipe en recherchant par thème ou en regardant les questions récentes.

» bu.univ-lyon2.fr > Onglet **Une question ?**



SE FORMER

- pour **gagner du temps** dans tous vos travaux
- pour découvrir de **nouvelles ressources**



Retrouvez toutes les informations en ligne » bu.univ-lyon2.fr > Formations

NOS DISPOSITIFS

Licence et Master » bu.univ-lyon2.fr > Formations > Pour la licence et le master

Pour les groupes : séances ou modules de formation organisés dans nos deux BU
→ à la demande

Formations en ligne : Méthodoc, Décodoc et Citadoc sont trois parcours pour découvrir à votre rythme comment améliorer vos recherches d'information.



Pour débiter ou reprendre les bases de la recherche d'information, tirer un meilleur parti du web, bien citer ses sources.



Décodoc donne les clés pour utiliser correctement les photos et les vidéos, décrypter l'information, repérer la désinformation.



Une formation Zotero à votre rythme : installation du logiciel, collecte de références, et création de bibliographies aux normes en quelques clics.

Mini-série tutorielle pour le dépôt des mémoires



Cette série est construite pour vous accompagner à déposer votre travail de recherche en ligne sur DUMAS et à mieux appréhender le droit d'auteur et les données personnelles.

Tous publics

Atelier Doc : 2h sur des thèmes variés tout au long de l'année (calendrier en ligne).

AccroDoc : site d'autoformation pour apprendre à son rythme et selon ses besoins. Vidéos de 2 à 5 minutes.

» bu.univ-lyon2.fr > Formations > **accrodoc**

Doctorat



Isidoc't : formation à la recherche documentaire et au maniement de l'information scientifique - module complet spécifique à la thèse.

» bu.univ-lyon2.fr/doctorat

SOUTIEN À LA RECHERCHE

» bu.univ-lyon2.fr > Soutien à la recherche

Accompagnement personnalisé :

→ *sur rendez-vous*



Pour déposer sa **thèse**
ou son **mémoire**.



HAL theses
thèses en ligne



DUMAS

Pour accompagner
la rédaction des
**plans de gestion
de données**.



DMP OPIDoR

Pour déposer
ses **données de
recherche**.



Commission nationale
pour l'accès ouvert à l'information
scientifique

Pour déposer
ses **travaux de
recherche** en
accès ouvert.



Pour créer ses
identifiants chercheur.



ORCID



idHAL

Pour disposer d'un
soutien éditorial dans
la mise en ligne des
revues scientifiques.



Prairial

@ **Contact**

Pour toute demande : bu-soutienrecherche@univ-lyon2.fr

Pour déposer sa thèse : thelec@univ-lyon2.fr

Pour déposer son mémoire : memelec@univ-lyon2.fr

Pour contacter l'équipe Prairial : contact@publications-prairial.fr

Toutes les informations DATAlystE : datalyste.universite-lyon.fr

CULTURE DANS LES BU



PARTICIPER À DES ANIMATIONS

Tout au long de l'année, les BU vous proposent des animations culturelles et scientifiques : expositions, rencontres, conférences, tables-rondes, ateliers, présentations de travaux d'étudiants, escape games, projections, quiz, lectures...

Le programme est disponible en ligne » bu.univ-lyon2.fr > Culture



OCTOBRE Fête de la Science

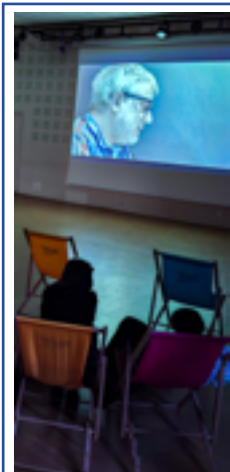
Conférence autour de sujets scientifiques en SHS



JANVIER

Nuits de la lecture

Lectures à
voix-hautes et
découvertes
littéraires



MARS Les Yeux Doc

Festival documentaire



CHAQUE MOIS Thèse en lumière

Présentation de sujets de thèse en 10 minutes



MAI Quais du Polar

Rencontre et dédicaces avec
un auteur de polar

NOS ÉVÉNEMENTS

JUIN Festival Lyon BD

Exposition et animations
autour de la BD




Services réservés :

Certains services sont réservés à la communauté Lyon 2, renseignez-vous à l'accueil des BU.

SERVICES PUBLICS 

NBU 

OBTENIR DES INFORMATIONS

- dans les BU, auprès du personnel présent.
- à distance, en posant vos questions aux Bibliothécaires En Ligne (BEL). 
- en ligne, avec la FAQ des prêts. » <https://bu.univ-lyon2.fr/faq-prets-de-documents>

Suivez l'actualité des BU sur les réseaux sociaux :



bulyon2



BULyon2

HORAIRES DISPONIBLES EN LIGNE

Consultez les horaires et le taux d'occupation des BU avec l'application Affluences et sur le site web des BU.



» <https://bu.univ-lyon2.fr/calendrier-horaires>

ACCÉDER À DES SERVICES ADAPTÉS AUX PERSONNES EN SITUATION DE HANDICAP

Plus d'informations en ligne et dans le guide spécifique.

» <https://bu.univ-lyon2.fr/handicap>

CONSIGNES



Dans les espaces de lecture et les salles de travail : **nourriture, gobelets et canettes interdits**. Contenants avec bouchon autorisés. Le vestiBULe (BU Chevreur) est l'espace de convivialité où il est possible de se restaurer.



Les **appels téléphoniques** doivent être passés depuis les cabines acoustiques disponibles au 1er et au 2e étage de la bibliothèque, ou depuis l'espace vestiBULe (BU Chevreur).



LE TRI
+ FACILE



Rédaction et création graphique : SCD, Université Lumière Lyon 2.

Crédits photos : manfredsteger, Pixabay et SCD, Université Lumière Lyon 2.

Imprimé par nos soins. Ne pas jeter sur la voie publique.