



**ENTREPRENEURSHIP
CENTER**
LYON | SAINT-ETIENNE



**ENTREPRENEURSHIP
CENTER**
BEELYS



**ENTREPRENEURSHIP
CENTER**
MANUFACTORY



FONDATION
POUR
L'UNIVERSITÉ
DE LYON

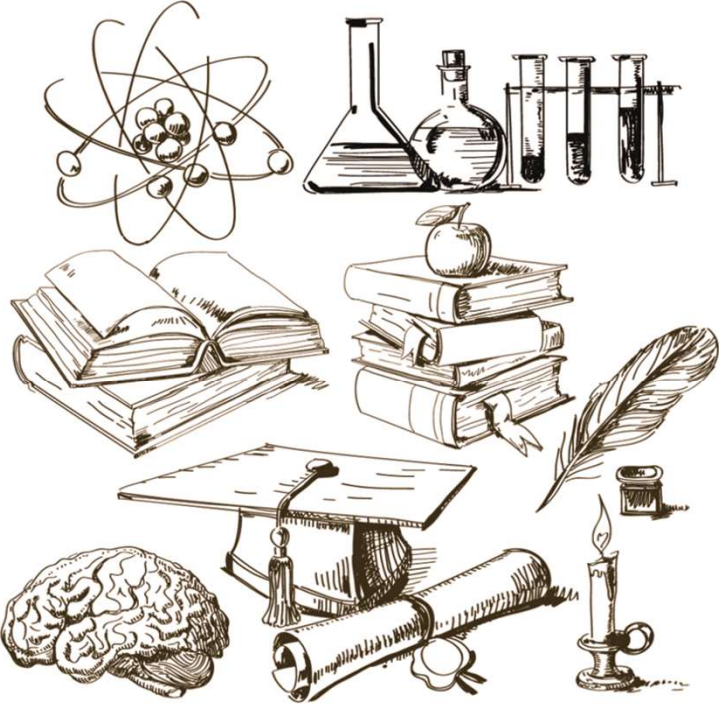
ESPRIT D'ENTREPRENDRE A LYON 2

Sandrine COLLOT
Responsable Entrepreneuriat - Incubateur
(Université Lyon 2)

**— université
— LUMIÈRE
— LYON 2**



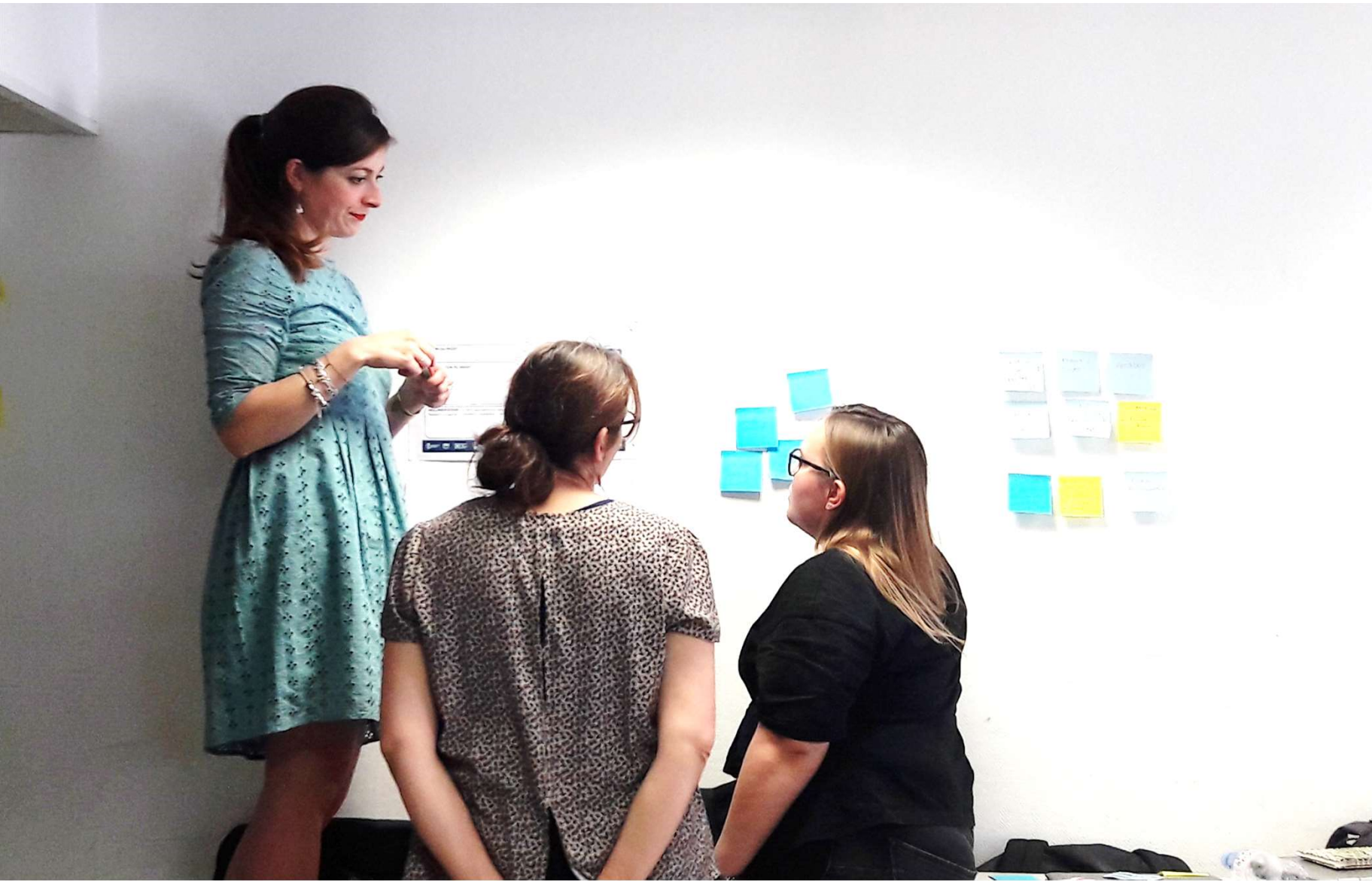
BEELYS
Université de Lyon





**CORONA VIDA
oblige !**





expérimenter



expérimenter

gérer l'incertitude



expérimenter

gérer l'incertitude

déceler des opportunités



expérimenter

gérer l'incertitude

déceler des opportunités

avoir de la créativité



A woman in a teal dress stands on the left, gesturing towards a whiteboard. Two women are seated on the right, looking at the whiteboard. The whiteboard has several blue and yellow sticky notes attached to it. The scene is set in a meeting room with a white wall and a desk in the background.

expérimenter

gérer l'incertitude

déceler des opportunités

avoir de la créativité

valoriser ses idées

Comment ?

BEELYS *C'est quoi ?*

Entreprendre, c'est se mettre à faire quelque chose, essayer, tenter, s'engager.

Programme du Centre Entrepreneuriat de l'Université de Lyon, Beelys détecte, **stimule** l'esprit d'entreprendre, **améliore** l'insertion professionnelle et accompagne les **étudiants et jeunes diplômés** porteurs d'un projet entrepreneurial à passer de **l'idée à la création !**

CREATE



Comment ?

Semaine **CREATIV'**

pour développer sa connaissance, ses compétences, tester, rencontrer des étudiant.es entrepreneur.es



Gros Programme
en présentiel + distanciel
du 12 au 18 octobre

Concours, Accompagnement et formation

pour tester et lancer
votre idée de projet



Mise en lien avec l'écosystème

Profiter d'un
écosystème régional
riche



CREATIV'

La Semaine Etudiante de l'Esprit d'Entreprendre

<https://www.pepite-france.fr/la-semaine-creativ/>

CAMPUS CREATION



CONCOURS
BEELYS
de Lyon

CAMPUS CREATION

RESSOURCES A VOTRE DISPOSITION

Le ROADBOOK

REPREND LES DATES CLÉS &
MODALITÉS DU CONCOURS
VOUS PERMET DE NOTER VOS
RENDEZ-VOUS / CONSEILS
CONSTITUE UNE VALEUR AJOUTÉE
: LU PAR LE JURY !

Du coaching

CHAQUE PROJET A DROIT A 5H
DE COACHING
LISTE DES COACHS
DISPONIBLES SUR LE SITE VIA
VOTRE ESPACE CANDIDAT

RESSOURCES A DISPOSITION

Un programme complet d'ATELIERS

4 MOIS D'ATELIERS THÉMATIQUES
1 ATELIER DÉDIÉ A LA PRÉPARATION
DES DEMI-FINALES
2 CRASH TEST POUR SE PRÉPARER EN
CONDITIONS RÉELLES DE JURY

Un espace privilégié sur le site

VIA VOTRE ESPACE CANDIDAT,
RETROUVEZ TOUTES LES
INFORMATIONS ET
INSCRIVEZ-VOUS
DIRECTEMENT EN LIGNE AUX
DIFFÉRENTS ATELIERS



S'ouvrir à d'autres expériences

Réfléchir pour améliorer le quotidien

Porter un projet qui vous tient à coeur

Une opportunité unique d'apprendre le management de projet

Elargir votre réseau et rencontrer nos entreprises partenaires

A RETENIR

- 1 SOIRÉE DE LANCEMENT 100% digitale**
LE 8 OCT. A 18H INSCRIPTIONS SUR https://docs.google.com/forms/d/e/1FAIpQLSdCj9tUIqJxHFe-X_N5fk7gnl2zpvQRKTvwAlnFnXAgYsFSvw/viewform?usp=pp_url
- 2 COMPOSER UNE EQUIPE**
Possibilité d'être seul.e et de se greffer à une équipe via page facebook
- 3 S'INSCRIRE SUR LA PLATEFORME CAMPUS POUR CRÉER VOTRE COMPTE & INSCRIRE VOTRE ÉQUIPE**
- 4 Conférences/Ateliers : programme disponible sur la plateforme**
Dépôt du BP mi avril 2020 sur la plateforme Campus (opportunité compétences + réseau)



Entreprendre à Lyon 2



ENTREPRENEURSHIP
CENTER
LYON | SAINT-ETIENNE

— UNIVERSITÉ
— LUMIÈRE
— LYON 2

Vous voulez vous former dans un réseau entrepreneurial universitaire? Créer un projet, pourquoi pas... mais par où commencer ?

● Le statut Etudiant.e Entrepreneur.e :

Pendant et après ses études

Ce statut :

- aide l'étudiant.e dans **son projet**
- contribue à sa **formation par l'action**
- jeunes diplômé.es = possibilité de **prolonger les avantages d'un statut d'étudiant.e** pour se lancer/former en post-études
- Transformation possible de son stage sur son propre projet

● L'incubateur :

Rendre l'entrepreneuriat accessible à tous

Nous sommes convaincus que les compétences développées lors d'une aventure entrepreneuriale permettent une meilleure insertion professionnelle

Intégrer l'incubateur, c'est bénéficier :

- **d'un espace de co-working**
- **d'ateliers collectifs, co-développement**
- de **formations techniques**
- d'un **suivi individualisé**
- de **mises en réseau** écosystème + **communauté alumnis**



CONTACT à Lyon 2



SANDRINE COLLOT

Responsable Incubateur

Sandrine.collot@universite-lyon.fr

ET RETROUVEZ TOUTES LES
INFORMATIONS SUR

WWW.BEELYS.ORG



Pepite BEELYS

**Tout
complément
d'information
et entretiens
individuels
Sur rdv à bron
et sur les quais
+ distanciel**

Entreprendre ?

Une foule de possibles



- ✓ Avoir des idées, des rêves, des **intérêts**...
- ✓ ... et les transformer en **projet**
- ✓ Trouver les **ressources** pour avancer
- ✓ Savoir **persévérer** face aux difficultés
- ✓ Prendre des **risques** mais rester **lucide**
- ✓ **Rencontrer**, échanger, s'investir, prendre confiance...
- ✓ **S'épanouir**

Qu'est ce que ça m'apporte ?

Des compétences, des savoir faire et savoir être

1
DÉVELOPPER SON IDÉE
ET LA FAIRE ÉVOLUER

2
TRAVAILLER EN ÉQUIPE
MAIS AUSSI EN AUTONOMIE

3
ELARGIR VOTRE RESEAU &
APPRENDRE A COMMUNIQUER
/ FÉDÉRER SUR SON PROJET

4
MONTER UN BUSINESS
MODEL / UN BUSINESS
PLAN

5
PORTER ET DÉFENDRE UN
PROJET QUI VOUS TIENT A
CŒUR

6
ALLER VERS L'INCONNU AVEC
PLAISIR, ÊTRE AGILE

Pourquoi l'entrepreneuriat à l'université ?



Un monde du travail en mutation

J'ai perdu le contact, comment puis-je retrouver l'info?



<https://www.univ-lyon2.fr/formation/entrepreneuriat>

Mise à jour le 28 juin 2022

Quel que soit leur parcours, notre Université met en contact ses étudiant·es avec les intervenant·es de l'écosystème entrepreneurial territorial, en partenariat avec l'**Entrepreneurship Center de l'Université de Lyon**, met à leur disposition des espaces collaboratifs sur nos campus et les oriente vers les ressources appropriées. Vrai atout pour leur future insertion professionnelle et véritable enjeu pour le développement socio-économique du territoire, stimuler l'initiative et la créativité et favoriser l'innovation sont des priorités de l'Université.

Soutenir l'esprit entreprenant de nos étudiant·es et jeunes diplômé·es

Vous vous sentez l'âme d'une entrepreneuse plutôt classique, ou intrapreneuse, travailleuse autonome, entrepreneuse sociale ou à vocation sociale ou encore entrepreneuse engagée dans l'une des associations de votre faculté ? Bénéficier d'une structure et de ressources pour faire avancer vos idées, donner de l'impulsion à votre projet au rythme de vos études ou en tant que jeunes diplômé·es.

S'inspirer

Expérimenter

Se former

Être
Incubé·e

Partager

Contact

Retour sur des projets, des parcours, des portraits...



LE 15 MAI 2022

4 DE NOS ETUDIANT·ES PARMI LES 8

1 ANCIEN·ES DU CHAI | FARE DE L'IDEE 2022

CONTACT à Lyon 2



SANDRINE COLLOT

Responsable Incubateur

Sandrine.collot@universite-lyon.fr

ET RETROUVEZ TOUTES LES
INFORMATIONS SUR

WWW.BEELYS.ORG



Pepite BEELYS

**Tout
complément
d'information
et entretiens
individuels
Sur rdv à bron
et sur les quais
+ distanciel**