

Etape 1 : la prise de poste :

LAVAGE DES MAINS soit lavage à l'eau et au savon soit friction avec gel hydro alcoolique

[Cf schémas ci-dessous](#)

Etape 2 : mettre la tenue

1. Mettre un masque propre en tissu fourni par l'université. (préalablement lavé à 60° après chaque utilisation) placé préalablement dans un sac en plastique,

[Cf schémas ci-dessous](#)

2. Mettre les gants à usage unique jetables ou réutilisables,

[Cf schémas ci-dessous](#)

3. Mettre une sur blouse jetable

Etape 3 : retrait de la tenue

1. Se laver les mains avec les gants à usage unique jetables ou réutilisables,
2. Retirer la combinaison jetable ménage et la mettre dans une poubelle prévue à cet effet
3. Retirer le masque et placer le dans un sac plastique (pour lavage à 60° à domicile)

[Cf schémas ci-dessous](#)

4. Retirer les gants

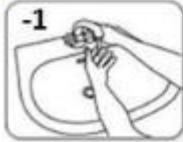
[Cf schémas ci-dessous](#)

Etape 4 : Fin de poste

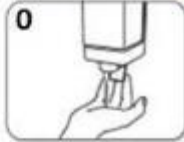
LAVAGE DES MAINS soit lavage à l'eau et au savon soit friction avec gel hydro alcoolique

[Cf schémas ci-dessous](#)

Lavage des mains au savon doux et à l'eau



-1 Mouiller les mains et prendre une dose de savon suffisante pour toutes les surfaces



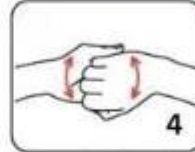
1 Paume contre paume



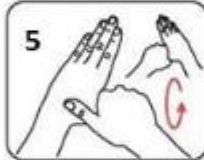
2 Paume contre dos de la main



3 Espaces interdigitaux croisés



4 Dos des doigts dans les paumes



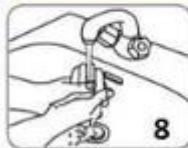
5 Les pouce et la colonne des pouces



6 La pulpe et le bout des doigts dans la paume



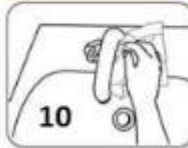
7 Les poignets



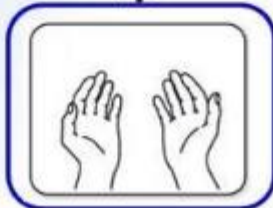
8 Rincer abondamment



9 Sécher soigneusement



10 Fermer le robinet avec l'essuie main



Une fois sèches, les mains sont prêtes

Friction avec un produit hydro-alcoolique



0 Remplir la paume avec une dose suffisante pour couvrir toutes les surfaces



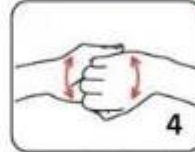
1 Paume contre paume



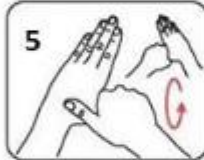
2 Paume contre dos de la main



3 Espaces interdigitaux croisés



4 Dos des doigts dans les paumes



5 Les pouce et la colonne des pouces



6 La pulpe et le bout des doigts dans la paume



7 Les poignets



Une fois sèches, les mains sont prêtes

COMMENT ENFILER LES GANTS ?

Pratiquer une hygiène des mains



1. Prélever un gant de soins de son emballage d'origine.



2. Ne toucher qu'une surface limitée du gant correspondant au poignet (bord supérieur du gant).



3. Enfiler le premier gant.



4. Prélever un second gant avec la main non gantée et ne toucher qu'une surface limitée du second gant, correspondant au poignet.



5. Afin de ne pas toucher la peau de l'avant-bras avec la main gantée, retourner la surface externe du gant à enfiler sur les doigts repliés de la main gantée, permettant ainsi d'enfiler le gant sur la seconde main.

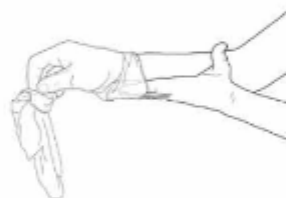


6. Une fois les gants enfilés, les mains ne touchent rien d'autre que ce qui est défini par les indications et les conditions d'usage des gants.

COMMENT RETIRER LES GANTS ?



1. Pincer un gant au niveau du poignet afin de le retirer sans toucher la peau de l'avant-bras, en le retournant sur la main, de façon à ce que la surface interne se retrouve à l'extérieur.



2. Tenir le gant retiré dans la main gantée et glisser les doigts de la main dégantée entre le gant et le poignet de l'autre main. Retourner le gant depuis l'intérieur sur la main de façon à ce que la surface interne se retrouve à l'extérieur, tout en enveloppant le gant déjà retiré.



3. Jeter les gants usagés.

Pratiquer une hygiène des mains

LAVER SYSTÉMATIQUEMENT LE MASQUE AVANT UTILISATION

VOUS REPORTER AUX INSTRUCTIONS « COMMENT LAVER ET SÉCHER SON MASQUE ? »



LA DURÉE DE PORT DOIT ÊTRE INFÉRIEURE À 4 HEURES SUR UNE SEULE JOURNÉE

COVID19

COMMENT PORTER LE MASQUE EN TISSU ?

ars
ARS Auvergne-Rhône-Alpes

