

Budget rectificatif n°4 - Exercice 2016

Conseil d'administration du 16 décembre 2016



DBF - Service du budget

Conseil d'Administration du 16 décembre 2016

Budget rectificatif n°4 - 2016

Sommaire

Note de présentation de l'ordonnateur.....	
Les principales notions de la gestion budgétaire et comptable publique (GBCP).....	page 1
Tableau des autorisations d'emploi (tableau 1).....	pages 2 et 3
Tableau des autorisations budgétaires (tableau 2).....	pages 4 et 5
Tableau des dépenses par destination et des recettes par origine (tableau 3).....	page 6
Tableau d'équilibre financier (tableau 4).....	pages 7 et 8
Tableau des opérations pour le compte de tiers (tableau 5).....	page 9
Tableau de situation patrimoniale (tableau 6).....	page 10
Tableau de synthèse budgétaire et comptable.....	pages 11
Tableau de trésorerie (tableau 7).....	page 12
Tableau des opérations sur recettes fléchées (tableau 8).....	page 13
Tableau des opérations pluriannuelles (tableau 9).....	pages 14 et 15
Tableau relatif aux moyens des UMR.....	pages 16 et 17
Tableaux relatifs au programme pluriannuel d'investissement.....	pages 18 et 19 pages 20 à 26



DBF - Service du budget

Note de présentation du budget rectificatif n°4 de l'exercice 2016

Le budget rectificatif présenté est le quatrième de l'exercice 2016. Cette dernière modification, qui intervient en fin d'exercice budgétaire, permet d'ajuster la prévision initiale au plus près de la réalisation qui se dessine pour l'exercice 2016. Il s'agit essentiellement de reprogrammations des crédits (AE, CP et recettes) des conventions pluriannuelles qui ne seront pas exécutés au cours de l'exercice 2016.

Le plafond des emplois reste inchangé par rapport au troisième budget rectificatif.

Les autorisations budgétaires sont réduites puisque ce budget rectificatif se traduit par une diminution des autorisations d'engagement de 1 897 269€, une baisse des crédits de paiement de 2 085 089€ et des recettes de 2 753 016€. L'ensemble de ces diminutions s'explique par les opérations de reprogrammation des opérations pluriannuelles (opérations immobilières, de recherche et internationales).

Tous les tableaux réglementaires présentés dans ce budget rectificatif reprennent ces mêmes variations de données.

Au final, avec l'ensemble de ces opérations, ce budget rectificatif conduit à présenter une prévision totale pour l'exercice 2016 avec un résultat positif de 2 062 661 € et une capacité d'autofinancement de 4 975 013€. Le solde budgétaire est de - 1 015 901€ (il s'agit là de la différence entre les recettes prévisionnelles et les crédits de paiement prévus). Enfin l'apport au fonds de roulement généré par les opérations décrites ci-dessus est de 574 449€.



DBF - Service du budget

Les notions induites par la gestion budgétaire et comptable publique (GBCP)

1. La présentation de la dépense

La dépense est désormais présentée sous deux axes distincts :

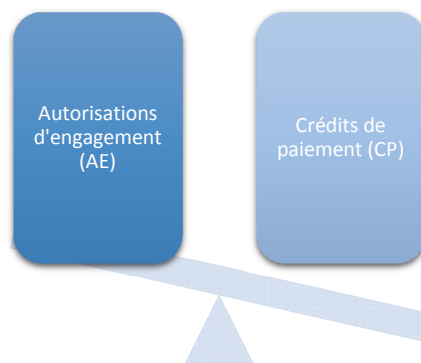
Autorisations d'engagement (AE)

- il s'agit de la limite supérieure des dépenses pouvant être engagées sur l'exercice 2016
- les autorisations d'engagement sont consommées par les engagements juridiques (bons de commande, notifications de marchés par exemple).

Crédits de paiement (CP)

- il s'agit de la limite supérieure des dépenses pouvant être payées sur l'exercice 2016 (= notion de décaissement).

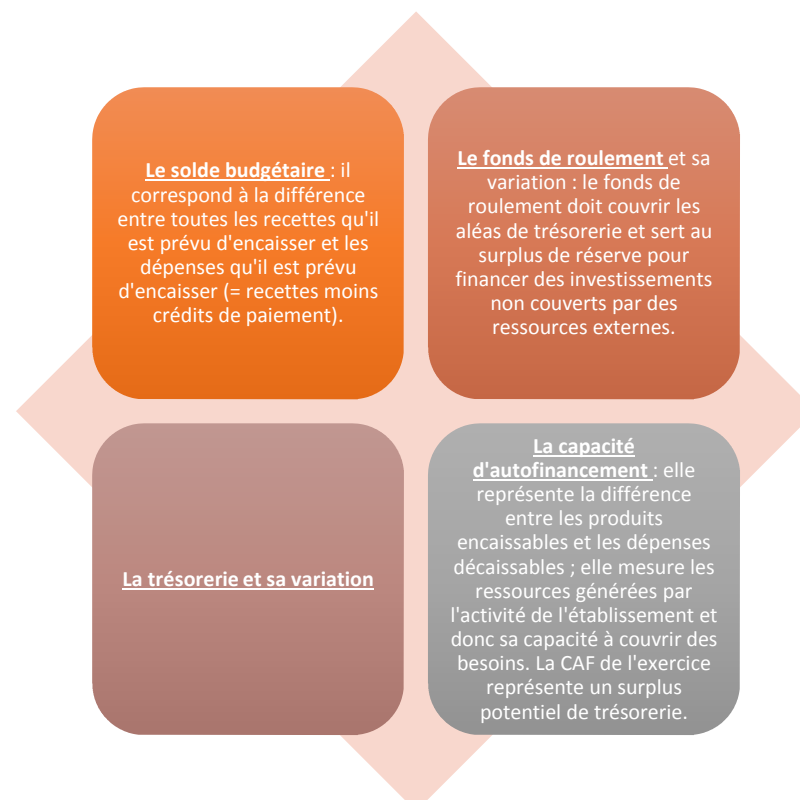
Par conséquent, autorisations d'engagement et crédits de paiement ne sont pas nécessairement à l'équilibre. Si un engagement juridique pris sur un exercice se dénoue sur plusieurs exercices, les autorisations d'engagement seront plus importantes que les crédits de paiement la première année (c'est notamment le cas pour les marchés qui consomment les autorisations d'engagement en totalité lors de leur notification, mais les crédits de paiement ne sont consommés qu'au fur et à mesure des paiements effectués au titulaire du marché).





DBF - Service du budget

2. Les ratios d'analyse du budget



Autorisations d'emplois (tableau 1) POUR VOTE DE L'ORGANE DÉLIBÉRANT

Tableau des autorisations d'emplois

	Sous plafond LFI (a)	Hors plafond LFI (b)	Plafond organisme (= a + b)
Autorisation d'emplois rémunérés par l'organisme en ETP	1565	230	1795
Autorisation d'emplois rémunérés par l'organisme en ETP	1565	230	1795

NB: Pour les opérateurs de l'Etat, l'autorisation d'emplois sous plafond LFI doit correspondre au plafond notifié par le responsable du programme chef de file de l'Etat en conformité avec le plafond d'emploi législatif du programme.

POUR INFORMATION DE L'ORGANE DÉLIBÉRANT

Tableau détaillé des emplois

	PLAFOND ORGANISME						TOTAL DES EMPLOIS EN FONCTION DANS L'ORGANISME		
	EMPLOIS SOUS PLAFOND AUTORISES PAR LA LFI			EMPLOIS HORS PLAFOND DE LA LFI					
	ETPT	ETP	masse salariale	ETPT	ETP	masse salariale			
EMPLOIS REMUNERES PAR L'ORGANISME (1 + 2 + 3)	1564,90	1564,90	98 205 969	230	230	7 264 439	1794,90	1794,90	105 470 408
1 - TITULAIRES	1292,41	1292,41	88 254 043				1292,41	1292,41	88 254 043
* Titulaires État (emplois et crédits inscrits au budget de l'organisme et <u>actes de gestion, dont CAP</u> , déconcentrés dans l'organisme)							0	0	0
* Titulaires organisme (corps propre)	1292,41	1292,41	88 254 043				1292,41	1292,41	88 254 043
- en fonction dans l'organisme :	1292,41	1292,41	88 254 043				1292,41	1292,41	88 254 043
. Titulaires État détachés sur emploi dans un corps organisme (emplois et crédits inscrits sur le budget de l'organisme)									
. Titulaires de l'organisme (emplois et crédits inscrits sur le budget de l'organisme)	1292,41	1292,41	88 254 043				1292,41	1292,41	88 254 043
- en fonction dans une autre personne morale :									
. Emplois et crédits inscrits sur le budget de l'organisme - MAD sortantes non remboursées									
. Emplois et crédits inscrits sur le budget de l'organisme- MAD sortantes remboursées									
2 - NON TITULAIRES	272,49	272,49	9 951 926	230	230	7 264 439	502,49	502,49	17 216 365
* Non titulaires de droit public	272,49	272,49	9 951 926	225	225	7 189 936	497,49	497,49	17 141 862
- en fonction dans l'organisme :	272,49	272,49	9 951 926	225	225	7 189 936	497,49	497,49	17 141 862
. Contractuels sous statut :	272,49	272,49	9 951 926	225	225	7 189 936	497,49	497,49	17 141 862
. CDI	62,64	62,64	2 287 858	4	4	110 916	66,64	66,64	2 398 774
. CDD	209,85	209,85	7 664 068	221	221	7 079 020	430,85	430,85	14 743 088
. Contractuels hors statut :									
. CDI									
. CDD									
. Titulaires détachés sur contrat auprès de l'organisme (emplois et crédits inscrits sur le budget de l'organisme)									
- en fonction dans une autre personne morale :									
. Emplois et crédits inscrits sur le budget de l'organisme - MAD non remboursées									
. Emplois et crédits inscrits sur le budget de l'organisme - MAD remboursées									
* Non titulaires de droit privé				5	5	74 503	5	5	74 503
- en fonction dans l'organisme :				5	5	74 503	5	5	74 503
. CDI									
. CDD				5	5	74 503	5	5	74 503
- en fonction dans une autre personne morale									
. Emplois et crédits inscrits sur le budget de l'organisme - MAD non remboursées									
. Emplois et crédits inscrits sur le budget de l'organisme - MAD remboursées									
3 - CONTRATS AIDES									
EMPLOIS REMUNERES PAR D'AUTRES PERSONNES MORALES (4 + 5)									
4 - EMPLOIS REMUNERES PAR L'ETAT									
* Titulaires de l'État mis à disposition de l'organisme et non remboursés à l'État (emplois et crédits inscrits au budget de l'Etat)									
* Titulaires de l'État mis à disposition de l'organisme et remboursés à l'État (emplois et crédits inscrits au budget de l'Etat)									
* Contractuels de l' État mis à disposition de l'organisme et non remboursés à l'Etat (emplois et crédits inscrits au budget de l'Etat)									
* Contractuels de l'État mis à disposition de l'organisme et remboursés à l'État (emplois et crédits inscrits au budget de l'Etat)									
5 - EMPLOIS REMUNERES PAR D'AUTRES COLLECTIVITES OU ORGANISMES									
* Agents mis à disposition de l'organisme et non remboursés à la collectivité ou organisme employeur									
* Agents mis à disposition de l'organisme et remboursés à la collectivité ou organisme employeur									



DBF - Service pilotage de la masse salariale

Autorisations d'emplois (Tableau 1)

POUR VOTE DE L'ORGANE DÉLIBÉRANT

			(A)		(B)		(C)= (A)+(B)
			Emplois sous plafond Etat		Emplois financés sur ressources propres		
Catégories d'emplois	Nature des emplois		En ETPT	TOTAL	En ETPT	TOTAL	TOTAL
Enseignants, enseignants-chercheurs, chercheurs	Permanents	Titulaires CDI	enseignants chercheurs+enseignants+PRAG+gagés*	761,03			761,03
	Non permanents	CDD	ATER+lecteurs+maîtres langues+post-doct+contrats doctoraux	183,00	contractuels enseignants CDI	3,00	3,00
					contractuels enseignants CDD	39,00	222,00
S/total EC				944,03		42,00	986,03
BIATOSS	Permanents	Titulaires CDI	IATOSS + gagés* + congé formation	531,38			531,38
	Non permanents	CDD	IATOSS compensés*70%	62,64	contractuels BIATOSS CDI	1,00	63,643
			IATOSS compensés*30% + autres	26,85	contractuels BIATOSS CDD	187,00	213,85
S/total Biatoss				620,87		188,00	808,87
Totaux				1564,90		230	1795
			Plafond des emplois fixé par l'Etat	1565			Plafond global des emplois voté par le CA

* les gagés sont notifiés en "autres" alors que ce sont des titulaires en exécution

Etat soumis au vote du CA

Tableau des autorisations budgétaires (tableau 2)

Le tableau des autorisations budgétaires présente les dépenses par enveloppes (fonctionnement, personnel et investissement) et les recettes selon qu'elles sont globalisées ou fléchées. Concernant les dépenses, seules les opérations budgétaires sont prises en compte, à l'exception des opérations de trésorerie non budgétaires (opérations pour le compte de tiers, amortissements). Par ailleurs les engagements (AE) ne sont pas nécessairement égaux aux paiements (CP). Un écart provient notamment de l'existence de dépenses engagées en 2015 mais dont le paiement se fera en 2016.

Ce tableau met en évidence le solde budgétaire qui traduit la différence entre les prévisions d'encaissement et les prévisions de décaissements. Un solde budgétaire déficitaire signifie que la couverture des dépenses à payer n'est pas assurée par les recettes encaissées sur l'exercice

Dépenses												
	AE budget initial	CP budget initial	AE reportés	CP reportés	AE BR 2	CP BR 2	AE BR 3	CP BR 3	AE BR 4	CP BR 4	AE totaux	CP totaux
Personnel	109 478 573	109 478 573	1 756 760	1 756 760	1 373 592	1 373 592	300 392	300 392	-534 452	-534 452	112 374 865	112 374 865
dont contribution employeur au CAS pension	30 425 502	30 425 502									30 425 502	30 425 502
Fonctionnement	14 162 891	15 406 281	3 155 144	3 155 144	854 814	854 814	366 143	366 143	-1 502 178	-1 502 178	17 036 814	18 280 204
Investissement	6 676 119	17 204 731	377 651	377 651	10 800 419	-661 193	-1 499 308	-1 975 177	139 361	-48 459	16 494 242	14 897 553
TOTAL DES DEPENSES (AE et CP)	130 317 583	142 089 585	5 289 555	5 289 555	13 028 825	1 567 213	-832 773	-1 308 642	-1 897 269	-2 085 089	145 905 921	145 552 622
SOLDE BUDGETAIRE (Excédent) = Recettes - Crédits de paiement		-		-		-		3 279 781		-		-

Recettes budget initial		Recettes reportées	Recettes BR 2	Recettes BR 3	Recettes Recettes BR 4		Recettes totales
126 826 909	5 015 626	2 052 046	1 059 166	-1 388 009	133 565 738	Recettes globalisées	
111 729 493		929 117	455 893		113 114 503	Subvention pour charges de service public (SCSP)	
124 650	965 622	99 413		-254 320	935 365	Autres financements de l'Etat	
418 484	15 700				434 184	Fiscalité affectée	
4 208 664	3 456 255	619 053	572 068	-1 006 155	7 849 885	Autres financements publics	
10 345 618	578 049	404 463	31 205	-127 534	11 231 801	Recettes propres	
12 350 856	0	-926 839	911 973	-1 365 007	10 970 983	Recettes fléchées	
3 950 000		-1 697 000	622 208	-469 223	2 405 985	Financements de l'Etat fléchés	
8 400 856		770 161	289 186	-895 784	8 564 419	Autres financements publics fléchés	
0			579		579	Recettes propres fléchées	
139 177 765	5 015 626	1 125 207	1 971 139	-2 753 016	144 536 721	TOTAL DES RECETTES	
2 911 820	273 929	442 006	0	667 927	1 015 901	SOLDE BUDGETAIRE (Déficit) = Recettes - Crédits de paiement	

Tableau des dépenses par destination (tableau 3)

Le tableau des dépenses par destination présente les prévisions d'engagement de dépenses et les prévisions de paiements par enveloppes (fonctionnement, personnel, investissement) et par destinations LOLF. Il renseigne donc sur la finalité des dépenses envisagées. Il s'agit de la mise en oeuvre budgétaire de la stratégie de l'établissement à travers ses missions et activités.

		TOTAL												
		AE budget initial	CP budget initial	AE reports	CP reports	AE BR 2	CP BR 2	AE BR 3	CP BR 3	AE BR 4	CP BR 4	AE TOTAUX	CP TOTAUX	
Formation initiale et continue	1011 Formation initiale	37 527 831	37 524 831	176 608	176 608	942 570	942 570	246 861	246 861	-53 585	-53 585	38 840 285	38 837 285	
	1012 Licence - Formation Continue non diplômante	920 724	920 724	493 281	493 281	-1 500	-1 500	43 860	43 860	0	0	1 456 365	1 456 365	
	Licence	1013 Licence - Actions pour l'international	52 400	52 400	0	0	0	0	12 998	12 998	0	0	65 398	65 398
		1014 Licence - Formation Continue diplômante	530 606	530 606	0	0	-8 485	-8 485	0	0	0	0	522 121	522 121
		1015 Licence - Aide à l'Orientation et à l'Insertion Professionnelle	12 535	12 535	8 636	8 636	0	0	-21 852	-21 852	0	0	-491	-491
		1021 Master - Formation initiale	16 302 430	16 302 430	92 716	92 716	60 646	60 646	24 539	24 539	-65 432	-65 432	16 414 899	16 414 899
		Formation initiale e continue de niveau Master	1022 Master - Formation Continue non diplômante	265 069	264 769	835 154	835 154	17 700	17 700	-45 544	-45 544	-20 033	-20 033	1 052 346
	1023 Master - Actions pour l'international		379 469	379 469	0	0	1 808	1 808	-34 881	-34 881	-492 658	-492 658	-146 262	-146 262
	1024 Master - Aide à l'Orientation et à l'Insertion Professionnelle		5 555	5 555	0	0	0	0	0	0	0	0	5 555	5 555
	1025 Master - Formation Continue diplômante		740 281	740 281	0	0	0	0	317 507	317 507	0	0	1 057 788	1 057 788
	Formation initiale et continue de niveau Doctorat	1031 Doctorat - Formation initiale	2 652 219	2 652 219	526 063	526 063	0	0	191 814	191 814	0	0	3 370 096	3 370 096
		1033 Doctorat - Aide à l'insertion professionnelle	0	0	32 266	32 266	0	0	-5 848	-5 848	0	0	26 418	26 418
		1051 Ouvrages	3 480 426	3 490 426	0	0	0	0	0	0	0	0	3 480 426	3 490 426
		1052 Périodiques et Editions Electroniques	780 000	780 000	0	0	0	0	0	0	0	0	780 000	780 000
		1053 Fonctionnement général hors immobilier	572 240	567 240	0	0	15 839	15 839	0	0	0	0	588 079	583 079
	Recherche universitaire en mathématiques, sciences et techniques de l'information et de la communication	1071 Recherche - Math STIC	1 678 539	1 678 539	393 083	393 083	162 652	162 652	-137 030	-137 030	-57 169	-57 169	2 040 075	2 040 075
		1072 Valorisation - Math STIC	4 204	4 204	0	0	1 000	1 000	0	0	0	0	5 204	5 204
		1111 Recherche - SHS	29 265 692	29 154 582	1 982 053	1 982 053	790 451	790 451	-860 949	-860 949	-574 602	-574 602	30 602 645	30 491 535
		1112 Valorisation - SHS	645 493	645 493	233 840	233 840	89 029	89 029	14 378	14 378	-47 499	-47 499	895 249	895 249
		1121 Recherche interdisciplinaire	0	0	321 965	321 965	0	0	0	0	-174 514	-174 514	147 451	147 451
Diffusion des savoirs et musées	1122 Valorisation interdisciplinaire	0	0	21 326	21 326	0	0	1 600	1 600	0	0	22 926	22 926	
	1131 Activités culturelles et muséales	80 617	80 617	0	0	0	0	0	0	0	0	80 617	80 617	
	1132 Culture générale et scientifique	703 760	703 760	5 500	5 500	36 390	36 390	-253 119	-253 119	-18 095	-18 095	474 436	474 436	
	1133 Editions	398 837	398 837	0	0	0	0	0	0	0	0	413 337	413 337	
	1141 Constructions restructurations et 1er équipement	4 828 281	15 086 873	0	0	10 443 324	-1 018 288	-1 331 265	-1 807 134	254 840	67 020	14 195 160	12 328 471	
Immobilier	1142 Maintenance	3 770 997	3 770 997	0	0	0	0	39 887	39 887	0	0	3 810 884	3 810 884	
	1143 Fonctionnement courant	3 433 555	3 433 555	0	0	40 268	40 268	0	0	0	0	3 473 823	3 473 823	
	1144 Mise en Sécurité & accessibilité	953 678	953 678	0	0	0	0	0	0	0	0	953 678	953 678	
	1152 Pilotage opérationnel de l'établissement	18 981 122	20 603 922	1 071	1 071	169 739	169 739	498 794	498 794	-155 848	-155 848	19 494 868	21 117 668	
	1151 Pilotage du système universitaire national	0	0	0	0	0	0	0	0	0	0	0	0	
Etudiants	1153 Action sociale	0	0	0	0	0	0	0	0	0	0	0	0	
	Aides directes aux étudiants	2011 Mobilité internationale	121 024	121 024	165 985	165 985	224 694	224 694	432 935	432 935	-421 337	-421 337	523 301	523 301
		2012 Aides exceptionnelles	82 000	82 000	0	0	2 200	2 200	0	0	-9 486	-9 486	74 715	74 715
	Aides indirectes	2021 Aides étudiants handicap	164 206	164 206	0	0	10 000	10 000	0	0	0	0	174 206	174 206
		2031 Santé	400 619	400 619	0	0	0	0	0	0	0	0	400 619	400 619
	Santé des étudiants et activités associatives, culturelles et sportives	2032 Activités sportives étudiantes	88 854	88 854	0	0	14 000	14 000	0	0	0	0	102 854	102 854
		2033 Activités culturelles étudiantes	471 950	471 950	0	0	0	0	10 000	10 000	0	0	481 950	481 950
		2034 Subv. aux associations étudiantes	24 400	24 400	0	0	0	0	0	0	0	0	24 400	24 400
		Total	130 317 583	142 089 585	5 289 555	5 289 555	13 028 825	1 567 213	-832 773	-1 308 642	-1 897 269	-2 085 089	145 905 921	145 552 622
	Solde budgétaire (Excédent)		0	0	0	0	0	3 279 781	0	0	0	0	0	0

Etat présenté pour information au CA

Tableau des recettes par origine (tableau 3 suite)

Le tableau des recettes par origine présente les prévisions d'encassements des recettes globalisées et des recettes fléchées selon le type de finance

Données du budget initial 2016

	Subvention pour charges de service public	Recettes globalisées budget initial				Recettes fléchées budget initial			Total budget initial
		Autr. financements de l'Etat	Fiscalité affectée	Autr. financements publics	Recettes propres	Financements de l'Etat fléchés	Autr. financements publics fléchés	Recettes propres fléchées	
FD010	Subvention pour charges de service public	111 729 493,00	48 715,00						111 778 208,00
FD020	Droits d'inscription				3 961 681,10				3 961 681,10
FD030	Formation continue, diplômes propres et VAE				3 719 905,90				3 719 905,90
FD040	Taxe d'apprentissage		418 484,00						418 484,00
FD050	Contrats et prestations de recherche hors ANR				334 194,00				334 194,00
FD060	Valorisation				82 610,33				82 610,33
FD070	ANR investissements d'avenir			70 931,00					70 931,00
FD080	ANR hors investissements d'avenir			26 983,00			64 500,00		91 483,00
FD090	Subvention d'exploitation et financement actif - Région			745 029,00			3 887 000,00		4 632 029,00
FD100	Subvention d'exploitation et financement actif - UE			76 951,40			419 857,00		496 808,40
FD110	Subvention d'exploitation et financement actif - Autres	75 935,00		3 256 769,60		3 950 000,00	4 029 499,00		11 312 203,60
FD120	Fondations- fonds propres,réserves dons et legs			32 000,00					32 000,00
FD130	Autres recettes				2 247 227,00				2 247 227,00
TOTAL									139 177 765
Solde budgétaire (déficit)									2 911 819

Données reports 2016 (BR1)

	Subvention pour charges de service public	Recettes globalisées reports				Recettes fléchées reports			Total reports
		Autres financements de l'Etat	Fiscalité affectée	Autres financements publics	Recettes propres	Financements de l'Etat fléchés	Autres financements publics fléchés	Recettes propres fléchées	
FD010	Subvention pour charges de service public	965 622,00							965 622,00
FD020	Droits d'inscription				260 324,00				260 324,00
FD030	Formation continue, diplômes propres et VAE				39 170,00				39 170,00
FD040	Taxe d'apprentissage		15 700,00						15 700,00
FD050	Contrats et prestations de recherche hors ANR				218 889,00				218 889,00
FD060	Valorisation								-
FD070	ANR investissements d'avenir								-
FD080	ANR hors investissements d'avenir								-
FD090	Subvention d'exploitation et financement actif - Région			1 405 825,00					1 405 825,00
FD100	Subvention d'exploitation et financement actif - UE			1 368 779,00					1 368 779,00
FD110	Subvention d'exploitation et financement actif - Autres			681 651,00					681 651,00
FD120	Fondations- fonds propres,réserves dons et legs								-
FD130	Autres recettes				59 666,00				59 666,00
TOTAL									5 015 626
Solde budgétaire (déficit)									273 929

Données BR 2 2016

	Subvention pour charges de service public	Recettes globalisées BR 2				Recettes fléchées BR 2			Total BR 2
		Autres financements de l'Etat	Fiscalité affectée	Autres financements publics	Recettes propres	Financements de l'Etat fléchés	Autres financements publics fléchés	Recettes propres fléchées	
FD010	Subvention pour charges de service public	929 117,00	99 413,00						1 028 530,00
FD020	Droits d'inscription				3 339,00				3 339,00
FD030	Formation continue, diplômes propres et VAE				65 964,00				65 964,00
FD040	Taxe d'apprentissage								-
FD050	Contrats et prestations de recherche hors ANR				135 669,00				135 669,00
FD060	Valorisation				10 113,00				10 113,00
FD070	ANR investissements d'avenir			-	30 000,00			-	30 000,00
FD080	ANR hors investissements d'avenir				17 701,00		7 486,00		25 187,00
FD090	Subvention d'exploitation et financement actif - Région				60 147,00				60 147,00
FD100	Subvention d'exploitation et financement actif - UE				172 082,00				172 082,00
FD110	Subvention d'exploitation et financement actif - Autres				399 123,00	-	1 697 000,00	762 675,00	535 202,00
FD120	Fondations- fonds propres,réserves dons et legs								-
FD130	Autres recettes				189 378,00				189 378,00
TOTAL									1 125 207
Solde budgétaire (déficit)									442 006

Données BR 3 2016

	Subvention pour charges de service public	Recettes globalisées BR 3				Recettes fléchées BR 3			Total BR 3
		Autres financements de l'Etat	Fiscalité affectée	Autres financements publics	Recettes propres	Financements de l'Etat fléchés	Autres financements publics fléchés	Recettes propres fléchées	
FD010	Subvention pour charges de service public	455 893,00							455 893,00
FD020	Droits d'inscription				-	48 606,00			48 606,00
FD030	Formation continue, diplômes propres et VAE				259 347,00				259 347,00
FD040	Taxe d'apprentissage				142 946,00				142 946,00
FD050	Contrats et prestations de recherche hors ANR				-	17 576,00			17 576,00
FD060	Valorisation				7 164,00				7 164,00
FD070	ANR investissements d'avenir			-	8 404,00				8 404,00
FD080	ANR hors investissements d'avenir			-	19 317,00		14 014,00		5 303,00
FD090	Subvention d'exploitation et financement actif - Région			-	95 015,00				95 015,00
FD100	Subvention d'exploitation et financement actif - UE				14 073,00		275 172,00		289 245,00
FD110	Subvention d'exploitation et financement actif - Autres				680 731,00		622 208,00		1 302 939,00
FD120	Fondations- fonds propres,réserves dons et legs								-
FD130	Autres recettes				-	312 070,00		579,00	311 491,00
TOTAL									1 971 139
Solde budgétaire (déficit)									-

Données BR 4 2016

	Subvention pour charges de service public	Recettes globalisées BR 4				Recettes fléchées BR 4			Total BR 4
		Autres financements de l'Etat	Fiscalité affectée	Autres financements publics	Recettes propres	Financements de l'Etat fléchés	Autres financements publics fléchés	Recettes propres fléchées	
FD010	Subvention pour charges de service public								-
FD020	Droits d'inscription								-
FD030	Formation continue, diplômes propres et VAE								-
FD040	Taxe d'apprentissage								-
FD050	Contrats et prestations de recherche hors ANR				-	74 464,00			74 464,00
FD060	Valorisation								-
FD070	ANR investissements d'avenir								-
FD080	ANR hors investissements d'avenir	-	217 087,00						217 087,00
FD090	Subvention d'exploitation et financement actif - Région			-	127 077,00				127 077,00
FD100	Subvention d'exploitation et financement actif - UE				237 619,00		-	66 037,00	303 656,00
FD110	Subvention d'exploitation et financement actif - Autres	-	37 233,00	-	641 459,00	-	469 223,00	-	1 977 662,00
FD120	Fondations- fonds propres,réserves dons et legs								-
FD130	Autres recettes				-	53 070,00			53 070,00
TOTAL									2 753 016
Solde budgétaire (déficit)									667 927

Recettes totales (budget et BR)

	Recettes globalisées totales					Recettes fléchées totales			Total recettes
	Subvention pour charges de service public	Autres financements de l'Etat	Fiscalité affectée	Autres financements publics	Recettes propres	Financements de l'Etat fléchés	Autres financements publics fléchés	Recettes propres fléchées	
FD010	Subvention pour charges de service public	113 114 503,00	1 113 750,00	-	-	-	-	-	114 228 253,00
FD020	Droits d'inscription	-	-	-	4 176 738,10	-	-	-	4 176 738,10
FD030	Formation continue, diplômes propres et VAE	-	-	-	4 084 386,90	-	-	-	4 084 386,90
FD040	Taxe d'apprentissage	-	434 184,00	-	142 946,00	-	-	-	577 130,00
FD050	Contrats et prestations de recherche hors ANR	-	-	-	596 712,00	-	-	-	596 712,00
FD060	Valorisation	-	-	-	99 887,33	-	-	-	99 887,33
FD070	ANR investissements d'avenir	-	-	32 527,00	-	-	-	-	32 527,00
FD080	ANR hors investissements d'avenir	-	217 087,00	25 367,00	-	-	86 000,00	-	105 720,00
FD090	Subvention d'exploitation et financement actif - Région	-	-	1 988 909,00	-	-	3 887 000,00	-	5 875 909,00
FD100	Subvention d'exploitation et financement actif - UE	-	-	1 394 266,40	-	-	628 992,00	-	2 023 258,40
FD110	Subvention d'exploitation et financement actif - Autres	-	38 702,00	4 376 815,60	-	1 783 777,00	4 584 635,00	-	10 783 929,60
FD120	Fondations- fonds propres,réserves dons et legs	-	-	32 000,00	-	-	-	-	32 000,00
FD130	Autres recettes	-	-	-	2 131 131,00	-	-	579,00	2 131 710,00
TOTAL									144 536 721
Solde budgétaire (déficit)									1 015 900



Etat soumis au vote du CA

Tableau d'équilibre financier (tableau 4)

Le tableau d'équilibre financier présente le besoin de financement de l'établissement en 2016 et les financements prévus.
Le besoin de financement (dépendances) totalise le solde budgétaire et le solde des opérations de trésorerie.
Ce tableau est nécessairement présenté à l'équilibre. Il permet de déterminer la variation de la trésorerie prévue en 2016.

BESOINS						
	Budget initial	Reports	BR 2 2016	BR 3 2016	BR 4 2016	Total
Solde budgétaire (déficit)	2 911 820	273 929	442 006	-	667 927	1 015 901
Remboursement d'emprunts (capital)						
Nouveaux prêts (capital)						
Dépôts et cautionnements						-
Opérations au nom et pour le compte de tiers	957 908		- 191 550	- 362 758		403 600
Autres décaissements sur comptes de tiers						-
Sous-total des opérations ayant un impact négatif sur la trésorerie de l'organisme	3 869 728	273 929	250 456	- 362 758	667 927	1 419 501
Abondement de la trésorerie	-	-	-	2 983 612	-	-
dont abondement de la trésorerie fléchée	-			1 367 519		-
dont abondement de la trésorerie non fléchée	-	-		1 912 262		-
TOTAL des besoins	3 869 728	273 929	250 456	2 620 854	667 927	1 419 501

FINANCEMENTS						
Budget initial	Reports	BR 2 2016	BR 3 2016	BR 4 2016	Total	
-	-	-	3 279 781		-	Solde budgétaire (Excédent)
						Nouveaux emprunts (capital)
						Remboursement de prêts (capital)
					-	Dépôts et cautionnements
1 254 077		- 191 550	- 658 927		403 600	Opérations au nom et pour le compte de tiers
					-	Autres encaissements sur comptes de tiers
1 254 077	-	- 191 550	2 620 854	-	403 600	Sous-total des opérations ayant un impact positif sur la trésorerie de l'organisme
2 615 651	273 929	442 006	-	667 927	1 015 901	Prélèvement sur la trésorerie
1 224 124		181 644		- 1 055 507	1 093 756	dont prélèvement sur la trésorerie fléchée
1 391 527	273 929	260 362		387 580	401 136	dont prélèvement sur la trésorerie non fléchée
3 869 728	273 929	250 456	2 620 854	667 927	1 419 501	TOTAL des financements



Agence comptable
DBF - Service du budget

Etat présenté pour information au CA

Tableau des opérations pour compte de tiers (tableau 5)

Les opérations pour compte de tiers ne sont pas des opérations budgétaires. Elles ne sont donc pas comprises dans le budget de l'établissement. Elles sont gérées uniquement en comptabilité générale. Il s'agit d'opérations pour lesquelles l'établissement effectue des opérations financières et comptables au profit de tiers sans avoir de marge de manoeuvre ou d'appréciation. Des critères pré-établis permettent à l'Université d'identifier les bénéficiaires et de reverser les fonds perçus.

Opérations inscrites au budget 2016 Aucune modification n'a été apportée dans le cadre du BR 4

Opérations	Libellé	Prévisions de décaissements BI	Prévisions de décaissements BR 2	Prévisions de décaissements BR 3	Prévisions d'encaissements BI	Prévisions d'encaissements BR 2	Prévisions d'encaissements BR 3
Bourses AMI	Bourses aide à la mobilité	403 600,00			403 600,00		
Convention Erasmus + Mastis		362 758,00		- 362 758,00	658 927,00		- 658 927,00
Convention UFA		55 350,00	- 55 350,00		55 350,00	- 55 350,00	
Convention Erasmus + MC1		136 200,00	- 136 200,00		136 200,00	- 136 200,00	
TOTAL		957 908,00	- 191 550,00	- 362 758,00	1 254 077,00	- 191 550,00	- 658 927,00

Etat soumis au vote du CA

Tableau relatif à la situation patrimoniale en droits constatés (tableau 6)

Le **tableau relatif à la situation patrimoniale** présente le budget de l'établissement sous l'angle de la comptabilité générale. Il correspond aux présentations qui étaient effectuées avant la mise en œuvre de la gestion budgétaire et comptable publique (GBCP). Ce document se veut donc différent du tableau des autorisations budgétaires.

Le **compte de résultat prévisionnel** présente les dépenses de fonctionnement et de personnel ainsi que les recettes de fonctionnement. Il permet de déterminer que le budget 2016 génère un résultat prévisionnel excédentaire (bénéfice) de 742 311 euros.

Les dépenses mentionnées dans le compte de résultat prévisionnel sont complétées des charges sur créances irrécouvrables, des dotations aux amortissements et provisions ; en revanche ne sont pas inscrits les flux initiés en 2015 qui auront un impact sur 2016 (restes à payer).

De la même manière les recettes correspondent à celles du tableau des autorisations budgétaires auxquelles est ajoutée la quote part de reprise des financements rattachés à des actifs.

Le compte de résultat prévisionnel permet également de déterminer la **capacité d'autofinancement (CAF)** de l'établissement, qui mesure les ressources générées par son activité et donc sa capacité à couvrir ses besoins. La CAF de l'exercice représente un surplus potentiel de trésorerie.

L'**état prévisionnel** détaille quant à lui les dépenses et recettes d'investissement (hors dépenses dont les paiements sont prévus en 2016 pour des fins de flux 2015). Il permet de déterminer l'existence d'un **prélèvement sur le fonds de roulement** induit par le budget 2016. Toutefois malgré ce prélèvement, le niveau du fonds de roulement demeure de 24 866 019 euros afin de faire face aux aléas de trésorerie et de permettre des investissements non couverts par des ressources externes.

Compte de résultat prévisionnel

CHARGES						
	Budget initial	Reports	BR 2 2016	BR 3 2016	BR 4 2016	Total
Personnel	109 478 573	1 756 760	1 373 592	300 392	- 534 452	112 374 865
dont charges de pensions civiles	30 425 502		-	-	-	30 425 502
Fonctionnement						
autre que les charges de personnel	19 391 105	3 155 144	854 814	366 143	- 1 502 178	23 585 378
TOTAL des charges	128 869 678	4 911 904	2 228 406	666 535	- 2 036 630	135 960 243
Résultat prévisionnel (BENEFICE)	744 910	22 276	-	771 896	582 584	742 311
Total équilibre du compte de résultat prévisionnel	129 614 588	4 934 180	2 228 406	1 438 431	- 1 454 046	136 702 554

PRODUITS						
	Budget initial	Reports	BR 2 2016	BR 3 2016	BR 4 2016	Total
Subventions de l'Etat	111 854 143	965 622	1 028 530	455 893	-254 320	114 049 868
Fiscalité affectée	418 484	15 700		0		434 184
Autres subventions	4 603 521	3 374 809	426 612	950 754	-1 072 192	8 283 504
Autres produits	12 738 440	578 049	714 259	31 784	-127 534	13 934 998
TOTAL des produits	129 614 588	4 934 180	2 169 401	1 438 431	-1 454 046	136 702 554
Résultat prévisionnel (PERTE)	0	0	59 005	0	0	0
Total équilibre du compte de résultat prévisionnel	129 614 588	4 934 180	2 228 406	1 438 431	-1 454 046	136 702 554

Etat prévisionnel de l'évolution de la situation patrimoniale en droits constatés

EMPLOIS						
	Budget initial	Reports	BR 2 2016	BR 3 2016	BR 4 2016	Total
Insuffisance d'autofinancement	-	-	59 005	-	-	-
Investissements	17 204 731	377 651	- 661 193	- 1 975 177	- 48 459	14 897 553
Remboursement des dettes financières						-
TOTAL des emplois	17 204 731	377 651	602 188	- 1 975 177	- 48 459	14 897 553
Apport au fonds de roulement	-	-	-	3 279 781	-	-

RESSOURCES						
	Budget initial	Reports	BR 2 2016	BR 3 2016	BR 4 2016	Total
Capacité d'autofinancement	3 657 262	22 276	-	771 896	582 584	3 654 663
Financement de l'actif par l'Etat	3 950 000		- 1 697 000	622 208	- 469 223	2 405 985
Financement de l'actif par des tiers autres que l'Etat	8 005 999	81 446	652 806	- 89 500	- 829 747	7 821 004
Autres ressources						-
Augmentation des dettes financières						-
TOTAL des produits	15 613 261	103 722	- 1 044 194	1 304 604	- 716 386	13 881 652
Prélèvement sur fonds de roulement	- 1 591 470	- 273 929	- 442 006	-	- 667 927	- 1 015 901

Calcul de la capacité d'autofinancement (CAF)

	Budget initial	Reports	BR 2 2016	BR 3 2016	BR 4 2016	Total
Résultat prévisionnel de l'exercice	744 910	22 276	- 59 005	771 896	582 584	742 311
+ dotation aux amortissements, dépréciations et provisions	5 305 174					5 305 174
- reprises sur amortissements, dépréciations et provisions						-
+ valeur nette comptable des éléments d'actif cédés						-
- produits de cession d'éléments d'actifs						-
- quote part des subventions d'investissement virée au résultat de l'exercice	2 392 822					2 392 822
= capacité d'autofinancement	3 657 262	22 276	- 59 005	771 896	582 584	3 654 663

Variation et niveau du fonds de roulement, du besoin en fonds de roulement et de la trésorerie

	Budget initial	Reports	BR 2 2016	BR 3 2016	BR 4 2016	Total
Variation du fonds de roulement (apport ou prélèvement)	- 1 591 470	- 273 929	- 442 006	3 279 781	- 667 927	- 1 015 901
Variation du besoin en fonds de roulement (fonds de roulement-trésorerie)	1 024 181	-	-	296 169	-	-
Variation de la trésorerie (abondement ou prélèvement)	- 2 615 651	- 273 929	- 442 006	2 983 612	- 667 927	- 1 015 901
Niveau du fonds de roulement	24 290 450	25 607 991	25 439 914	29 161 701	25 213 993	24 866 019
Niveau du besoin en fonds de roulement	- 8 516 928	- 9 541 109	- 9 541 109	- 9 244 940	- 9 541 109	- 9 541 109
Niveau de la trésorerie	32 807 378	35 149 100	34 981 023	38 406 641	34 755 102	34 407 128

Agence comptable
DBF - Service du budget

Etat présenté pour information au CA

Tableau de synthèse budgétaire et comptable

Ce tableau permet de comprendre l'articulation entre les grands agrégats financiers traditionnels et les nouveaux indicateurs induits par la comptabilité budgétaire. Ce tableau se présente de façon chronologique en commençant par la situation initiale, puis les flux de l'année 2016 et enfin la situation prévisionnelle résultant de ces flux.

		Budget initial	Reports	BR 2 2016	BR 3 2016	BR 4 2016	Total
Stocks initiaux	Niveau initial de restes à payer						
	Niveau initial du fonds de roulement	25 881 920	24 290 450	24 016 521	23 574 515	26 854 296	25 881 920
	Niveau initial du besoin en fonds de roulement	- 9 541 109	- 8 516 928	- 8 516 928	- 8 516 928	- 8 220 759	- 9 541 109
	Niveau initial de la trésorerie	35 423 029	32 807 378	32 533 449	32 091 443	35 075 055	35 423 029
	dont niveau initial de la trésorerie fléchée						
dont niveau initial de la trésorerie non fléchée							
Flux de l'année	Autorisations d'engagement	130 317 583	5 289 555	13 028 825	- 832 773	- 1 897 269	145 905 921
	Résultat patrimonial	744 910	22 276	- 59 005	771 896	582 584	742 311
	Capacité d'autofinancement	3 657 262	22 276	- 59 005	771 896	582 584	3 654 663
	Variation du fonds de roulement	- 1 591 470	- 273 929	- 442 006	3 279 781	- 667 927	- 1 015 901
	Opérations bilanciellles non budgétaires	-	-	-	-	-	-
	Nouvel emprunt / remboursement de prêt	-					
	Remboursement d'emprunt / prêt accordé	-					
	Cautionnements et dépôts	-					
	Opérations comptables non retraitées par la CAF, non budgétaires	29 650	-	-	-	-	
	Variation des stocks						
	Production immobilisée						
	Charges sur créances irrécouvrables	29 650					
	Produits divers de gestion courante						
	Décalsages de flux de trésorerie liés aux opérations budgétaires	1 350 000	-	-	-	-	
	Ecart entre les produits/ressources et les encaissements relatifs à des opérations sur exercices antérieurs						
	Ecart entre les produits/ressources et les encaissements relatifs à des opérations de l'exercice en cours						
	Ecart entre les charges/immobilisations et les décaissements relatifs à des opérations sur exercices antérieurs						
	Ecart entre les charges/immobilisations et les décaissements relatifs à des opérations de l'exercice en cours	1 350 000					
	Solde budgétaire	- 2 911 820	- 273 929	- 442 006	3 279 781	- 667 927	- 1 015 901
	Flux de trésorerie liés aux opérations de trésorerie non budgétaires	- 296 169	-	-	296 169	-	-
	Variation de la trésorerie	- 2 615 651	- 273 929	- 442 006	2 983 612	- 667 927	- 1 015 901
	dont variation de la trésorerie fléchée	- 1 224 124	-	- 181 644	1 367 519	- 1 055 507	
	dont variation de la trésorerie non fléchée	- 1 391 527	- 273 929	- 260 362	1 912 262	387 580	
	Variation du besoin en fonds de roulement	1 024 181	-	-	296 169	-	-
	Restes à payer	- 11 772 002	-	11 461 612	475 869	187 820	353 299
Niveau final du fonds de roulement	Niveau final de restes à payer	- 11 772 002	-	11 461 612	475 869	187 820	353 299
	Niveau final du fonds de roulement	24 290 450	24 016 521	23 574 515	26 854 296	26 186 369	24 866 019
	Niveau final du besoin en fonds de roulement	- 8 516 928	- 8 516 928	- 8 516 928	- 8 220 759	- 8 220 759	- 9 541 109
	Niveau final de la trésorerie	32 807 378	32 533 449	32 091 443	35 075 055	34 407 128	34 407 128
	dont niveau final de la trésorerie fléchée						
dont niveau final de la trésorerie non fléchée							

Etat présenté pour information au CA

Plan de trésorerie (tableau 7)

Agence comptable

	Janvier	Février	Mars	Avril	Mai	Juin	Juillet	Août	Septembre	Octobre	Novembre	Décembre	TOTAL Variation de
Solde initial (début de mois)	35 423 029	54 501 009	41 774 049	33 431 004	52 518 493	40 605 342	31 201 342	62 696 544	54 383 219	44 370 477	49 820 955	41 349 501	
Encaissements													
Recettes budgétaires globalisées	28 491 662	1 311 536	752 188	29 461 846	780 334	787 862	42 400 117	1 421 170	1 821 840	18 627 280	3 607 522	4 102 381	133 565 738
Subvention pour charges de service public	28 164 653			28 164 653			39 430 514			17 354 685			113 114 503
Autres financements de l'Etat			283 483			329 101	82 313		8 542			231 925	935 365
Fiscalité affectée						43 418	260 510		130 255				434 184
Autres financements publics		704 165	80 887	803 829	519 287	86 629	829 868	964 292	262 063	312 247	824 343	2 462 274	7 849 885
Ressources propres	327 009	607 371	387 818	493 364	261 046	328 714	1 796 912	456 878	1 420 980	960 348	2 783 179	1 408 182	11 231 801
Recettes budgétaires fléchées	0	0	2 586 623	1 378 145	0	2 043 546	2 025 322	0	53 043	481 197	240 599	2 162 509	10 970 983
Financements de l'Etat fléchés							962 394			481 197	240 599	721 796	2 405 985
Autres financements publics fléchés			2 586 623	1 378 145		2 043 546	1 062 928		53 043			1 440 134	8 564 419
Recettes propres fléchées												579	579
Opérations non budgétaires	0	0	121 895	64 945	0	96 303	50 091	0	2 500	0	0	67 867	403 600
Emprunts : encaissements en capital													
Opérations gérées en comptes de tiers	0	0	121 895	64 945	0	96 303	50 091	0	2 500	0	0	67 867	403 600
TVA encaissée													
Dispositifs d'intervention pour compte de tiers : encaissements			121 895	64 945		96 303	50 091		2 500			67 867	403 600
Autres encaissements d'opérations gérées en comptes de tiers													
TOTAL	28 491 662	1 311 536	3 460 706	30 904 936	780 334	2 927 711	44 475 529	1 421 170	1 877 383	19 108 477	3 848 121	6 332 757	144 940 321
Décaissements													
Dépenses liées à des recettes globalisées	9 397 021	12 800 203	10 518 825	10 565 048	11 434 066	11 120 732	11 749 304	9 726 418	10 660 830	12 420 209	11 086 081	12 009 145	133 487 882
Personnel	8 857 920	10 717 419	9 018 805	8 774 708	10 119 132	9 671 375	9 310 596	9 726 418	8 458 885	9 379 803	9 337 723	8 908 841	112 281 626
Fonctionnement	539 101	1 759 161	1 176 397	1 466 717	991 310	1 125 734	2 115 085	0	1 878 322	2 716 783	1 424 735	2 776 680	17 970 025
Investissement	0	323 623	323 623	323 623	323 623	323 623	323 623	0	323 623	323 623	323 623	323 623	3 236 231
Dépenses liées à des recettes fléchées	16 661	1 205 397	1 193 927	1 198 736	1 191 646	1 193 595	1 210 372	8 077	1 205 578	1 220 815	1 198 479	1 221 458	12 064 740
Personnel	7 356	8 900	7 489	7 287	8 403	8 031	7 732	8 077	7 024	7 789	7 754	7 398	93 239
Fonctionnement	9 305	30 365	20 306	25 317	17 111	19 431	36 508	0	32 422	46 894	24 592	47 928	310 179
Investissement	0	1 166 132	1 166 132	1 166 132	1 166 132	1 166 132	1 166 132	0	1 166 132	1 166 132	1 166 132	1 166 132	11 661 322
Opérations non budgétaires	0	32 897	90 999	53 664	67 773	17 384	20 650	0	23 717	16 975	35 015	44 527	403 600
Emprunts : remboursements en capital													
Opérations gérées en comptes de tiers	0	32 897	90 999	53 664	67 773	17 384	20 650	0	23 717	16 975	35 015	44 527	403 600
TVA décaissée													
Dispositifs d'intervention pour compte de tiers : décaissements	0	32 897	90 999	53 664	67 773	17 384	20 650	0	23 717	16 975	35 015	44 527	403 600
Autres décaissements d'opérations gérées en comptes de tiers													
TOTAL	9 413 682	14 038 497	11 803 750	11 817 448	12 693 484	12 331 711	12 980 327	9 734 495	11 890 125	13 657 999	12 319 575	13 275 130	145 956 222
SOLDE DU MOIS	19 077 980	-12 726 961	-8 343 044	19 087 488	-11 913 151	-9 404 000	31 495 202	-8 313 325	-10 012 742	5 450 478	-8 471 454	-6 942 373	-1 015 901
SOLDE CUMULE	54 501 009	41 774 049	33 431 004	52 518 493	40 605 342	31 201 342	62 696 544	54 383 219	44 370 477	49 820 955	41 349 501	34 407 128	



Les recettes fléchées

CRITERES RETENUS POUR DETERMINER SI UNE RECETTE EST FLECHEE

Dans le cadre de l'exécution du Décret 012-1246 du 07/11/2012 dit GBCP et applicable à compter du 01/01/2016, les recettes sont à distinguer selon deux catégories, les recettes globalisées et les recettes fléchées.

Par principe, les recettes sont dites globales.

Par exception, les recettes peuvent être fléchées. Dans ce cas, elles correspondent à des ressources de l'établissement dont l'utilisation est prédéterminée. Elles sont destinées à la réalisation d'opérations ou au financement de certaines natures de dépenses bien identifiées auxquelles sont liées des AE et des CP et ne peuvent faire l'objet d'aucune autre utilisation.

La réglementation nécessite un tableau de suivi des opérations liées à ces recettes dans le Budget initial et les Budgets Rectificatifs, un suivi particulier en terme de volume de trésorerie d'une année sur l'autre et leur traçabilité en particulier en encaissement dans le tableau budgétaire et dans le plan de trésorerie.

On les retrouve également dans le tableau d'équilibre financier car elles peuvent expliquer un déséquilibre budgétaire, au titre d'un ou plusieurs exercices, lié au décalage temporel entre le décaissement des dépenses et l'encaissement des recettes fléchées les finançant, et solliciter des besoins en Trésorerie différents sur plusieurs exercices dus à ce même décalage.

Aussi en application de la définition des recettes fléchées et des recommandations émises dans les Dossiers de Prescriptions Générales (DPG) édictés par le Ministère des Finances, et compte tenu des enjeux budgétaires et financiers, il convient de déterminer des critères pour cartographier les recettes dites fléchées.

Seront considérées comme des recettes fléchées, les recettes regroupant les critères cumulatifs suivants :

- Action précise et ciblée
- Justification financière de la consommation des crédits et risque de reversement
- Décalage de trésorerie sur l'exercice
- Impact sur l'équilibre budgétaire en CP
- Volume financier supérieur ou égal à 150 000 euros.

Liste des recettes fléchées dans le cadre du budget initial 2016

Déscriptif de l'opération	Montant total de l'opération
Bâtiment I PPI (900070BI)	6 690 115,00
Requalification campus PDA mise en sécurité K et L PPI (900070KL)	23 480 000,00
Musée des Moulages PPI (900070MU)	6 076 110,00
Mastis SRI (90011MAS)	767 509,00
Erasmus + MC1 SRI (90011MC1)	461 840,00
ANR EMC (900R04SO)	214 999,00



Etat présenté pour information au CA

Tableau des opérations sur recettes fléchées (tableau 8)

	Antérieures à N non dénouées	N (2016)	N+1 (2017)	N+2 (2018)
Position de financement des opérations fléchées en début d'exercice				
Recettes fléchées	17 787 172,00	10 985 348	3 608 146	3 743 682
Financements de l'Etat fléchés	10 063 416,00	2 405 985	106 028	2 406 570
Autres financements publics fléchés	7 723 756,00	8 578 784	3 502 118	1 337 112
Recettes propres fléchées		579		
Dépenses sur recettes fléchées CP	19 472 884,00	12 078 863	2 335 075	3 849 862
Personnel	-	93 239	62 174	-
AE		93 239	62 174	
CP		93 239	62 174	
Fonctionnement	87 523,00	324 302	579 880	160 078
AE	87 523,00	324 302	579 880	160 078
CP	87 523,00	324 302	579 880	160 078
Investissement	19 385 361,00	11 661 322	1 693 021	3 689 784
AE	19 385 361,00	13 217 191	137 152	3 689 784
CP	19 385 361,00	11 661 322	1 693 021	3 689 784
Solde budgétaire de l'exercice résultant des opérations fléchées	- 1 685 712,00	- 1 093 515	1 273 071	- 106 180

Vérification de l'équilibre de chaque opération

Autofinancement des opérations fléchées				
Opérations de trésorerie (décaissements) financées par recettes fléchées				
Position de financement des opérations en fin d'exercice	- 1 685 712,00	- 1 093 515,09	1 273 071,00	- 106 180,00

TABLEAU 9 OPERATIONS PLURIANNUELLES PREVISION

Prévisions d'AE et de CP

Nature	Prévision	Prévision 2016										Prévision 2017 et suivantes					
	Coût total des opérations	AE ouvertes avant 2016	AE consommées avant 2016	AE reportées en 2016 (BR 1)	AE nouvelles ouvertes en 2016 (BI+BR2+BR3)	Total des AE ouvertes en 2016	CP ouverts avant 2016	CP consommés avant 2016	CP reportés en 2016 (BR 1)	CP nouveaux ouverts en 2016 (BI+BR2+BR3)	Total des CP ouverts en 2016	AE prévues en 2017	CP prévus en 2017	AE prévues en 2018	CP prévus en 2018	AE prévues > 2018	CP prévus > 2018
Opérations pluriannuelles de la recherche	13 471 563	6 199 155	6 199 155	3 343 090	504 228	3 847 318	6 355 430	6 355 430	3 343 090	347 953	3 691 043	2 751 405	2 751 405	435 350	435 350	238 335	238 335
Fonctionnement	5 701 073	2 492 180	2 492 180	1 675 880	51 191	1 727 071	2 648 455	2 648 455	1 675 880	-	105 084	1 187 317	1 187 317	155 603	155 603	138 902	138 902
Personnel	6 858 833	3 412 751	3 412 751	1 370 395	363 337	1 733 732	3 412 751	3 412 751	1 370 395	363 337	1 733 732	1 384 970	1 384 970	252 747	252 747	74 633	74 633
Investissement	911 657	294 224	294 224	296 815	89 700	386 515	294 224	294 224	296 815	89 700	386 515	179 118	179 118	27 000	27 000	24 800	24 800
Opérations pluriannuelles des services centraux et composantes de formation	10 296 250	4 153 713	4 153 713	1 946 465	2 266 878	4 213 343	4 154 713	4 154 713	1 946 465	2 265 878	4 212 343	1 789 945	1 789 945	125 859	125 859	13 390	13 390
Fonctionnement	7 547 267	3 851 679	3 851 679	1 501 697	694 235	2 195 932	3 852 679	3 852 679	1 501 697	693 235	2 194 932	1 341 638	1 341 638	144 628	144 628	13 390	13 390
Personnel	2 401 638	266 164	266 164	363 932	1 508 430	1 872 362	266 164	266 164	363 932	1 508 430	1 872 362	281 881	281 881	-	18 769	-	
Investissement	347 345	35 870	35 870	80 836	64 213	145 049	35 870	35 870	80 836	64 213	145 049	166 426	166 426	-	-		
PPI	45 024 275	25 405 473	25 405 473	-	14 004 258	14 004 258	25 405 473	25 405 473	-	12 137 569	12 137 569	1 629 760	3 496 449	3 984 784	3 984 784	-	-
Fonctionnement	-			-		-											
Personnel	-			-		-											
Investissement	45 024 275	25 405 473	25 405 473	-	14 004 258	14 004 258	25 405 473	25 405 473		12 137 569	12 137 569	1 629 760	3 496 449	3 984 784	3 984 784		
Total de l'annexe relative aux opérations pluriannuelles	68 792 088	35 758 341	35 758 341	5 289 555	16 775 364	22 064 919	35 915 616	35 915 616	5 289 555	14 751 400	20 040 955	6 171 110	8 037 799	4 545 993	4 545 993	251 725	251 725

Prévisions de recettes

Nature	Prévision	Prévision 2016		Prévisions en 2017 et suivantes		
	Financement des opérations	Encaissements 2015 et années antérieures	Encaissements prévus en 2016 (BI, BR1, BR 2)	Encaissements prévus en 2017	Encaissements prévus en 2018	Encaissements prévus en > 2019
Opérations pluriannuelles recherche						
Financements de l'Etat						
Autres financements publics	16 613 090	9 777 106	4 244 480	1 476 974	909 994	204 536
Autres financements						
Opérations pluriannuelles des services centraux et composantes de formation						
Financements de l'Etat						
Autres financements publics	8 705 883	3 065 729	4 343 859	1 079 846	216 449	
Autres financements						
PPI						
Financements de l'Etat						
Autres financements publics	39 711 615	22 545 751	10 145 543	4 638 750	2 381 571	
Autres financements						
Total de l'annexe relative aux opérations pluriannuelles	65 030 588	35 388 586	18 733 882	7 195 570	3 508 014	204 536

TABLEAU 9 OPERATIONS PLURIANNUELLES EXECUTION

Exécution d'AE et de CP

Nature	Prévision	Exécution							Prévision 2017 et suivantes	
	Coût total des opérations	AE consommées avant 2016	AE consommées en 2016	Total AE consommées	CP consommés avant 2016	CP consommés en 2016	Total des CP consommés	Restes à payer	Solde à engager	Solde à payer
Opérations pluriannuelles de la recherche	13 471 563	6 199 155	3 847 318	10 046 473	6 355 430	3 691 043	10 046 473	-	3 425 090	3 425 090
Fonctionnement	5 701 073	2 492 180	1 727 071	4 219 251	2 648 455	1 570 796	4 219 251	-	1 481 822	1 481 822
Personnel	6 858 833	3 412 751	1 733 732	5 146 483	3 412 751	1 733 732	5 146 483	-	1 712 350	1 712 350
Investissement	911 657	294 224	386 515	680 739	294 224	386 515	680 739	-	230 918	230 918
Opérations pluriannuelles des services centraux et composantes de formation	10 296 250	4 153 713	4 213 343	8 367 056	4 154 713	4 212 343	8 367 056	-	1 929 194	1 929 194
Fonctionnement	7 547 267	3 851 679	2 195 932	6 047 611	3 852 679	2 194 932	6 047 611	-	1 499 656	1 499 656
Personnel	2 401 638	266 164	1 872 362	2 138 526	266 164	1 872 362	2 138 526	-	263 112	263 112
Investissement	347 345	35 870	145 049	180 919	35 870	145 049	180 919	-	166 426	166 426
PPI	45 024 275	25 405 473	14 004 258	39 409 731	25 405 473	12 137 569	37 543 042	1 866 689	5 614 544	7 481 233
Fonctionnement				-			-	-	-	-
Personnel				-			-	-	-	-
Investissement	45 024 275	25 405 473	14 004 258	39 409 731	25 405 473	12 137 569	37 543 042	1 866 689	5 614 544	7 481 233
Total de l'annexe relative aux opérations pluriannuelles	68 792 088	35 758 341	22 064 919	57 823 260	35 915 616	20 040 955	55 956 571	1 866 689	10 968 828	12 835 517

Prévisions de recettes

Nature	Prévision	Exécution		Prévisions 2017 et suivantes
	Financement des opérations	Encaissements 2015 et années antérieures	Encaissements en 2016	Reste à encaisser
Opérations pluriannuelles recherche	16 613 090	9 777 106	4 244 480	2 591 504
Financements de l'Etat	551 886	412 838		
Autres financements publics	13 334 460	8 519 770		
Autres financements	1 559 763	844 498		
Opérations pluriannuelles des services centraux et composantes de	8 705 883	3 065 729	4 343 859	1 296 295
Financements de l'Etat				-
Autres financements publics				-
Autres financements				-
PPI	39 711 615	22 545 751	10 145 543	7 020 321
Financements de l'Etat		11 019 193	-	
Autres financements publics		11 526 558		
Autres financements				-
Total de l'annexe relative aux opérations pluriannuelles	65 030 588	35 388 586	18 733 882	10 908 120

Synthèse des moyens des unités par tutelle - Année 2016 (dotations + masse salariale)

		Univ Lyon2	CNRS	ENS	EHESS	ENTPE	INSA	ECL	IEP Lyon	Univ Lyon3	Univ Lyon1	Univ St Etienne	Univ Grenoble 2	UAPV	Inst catho lyon	Ecole des Mines	Univ. Clermont-Ferrand 2	Univ Grenoble 3	Autres (Bord 3, Paris 4, ...)	Univ Neuchâtel	ENSSIB	TOTAL
UMR 5138 Archéométrie	Fonctionnement	14 826	32 000																			46 826
	Personnel	520 580	1 249 796																			1 770 376
	Investissement																					-
	TOTAL	535 406	1 281 796	-	-	-	-	-	-	-	-	-	-	-	-	-	-	-	-	-	-	1 817 202
UMR 5133 Archéorient	Fonctionnement	28 432	90 680																			119 112
	Personnel	503 770	1 944 340														72 000					2 520 110
	Investissement																					-
	TOTAL	532 202	2 035 020	-	-	-	-	-	-	-	-	-	-	-	-	-	72 000	-	-	-	-	2 639 222
UMR 5137 CERCRID	Fonctionnement	5 418	15 000									38 160										58 578
	Personnel	738 218	342 320									2 013 804										3 094 342
	Investissement	1 000																				1 000
	TOTAL	744 636	357 320	-	-	-	-	-	-	-	-	2 051 964	-	-	-	-	-	-	-	-	-	3 153 920
UMR 5648 CIHAM	Fonctionnement	24 790	27 000	13 000	9 330					15 000				14 997					21 000			125 117
	Personnel	1 348 324	780 092	252 121	308 615					404 361				196 352								3 289 865
	Investissement	2 800																				2 800
	TOTAL	1 375 914	807 092	265 121	317 945	-	-	-	-	419 361	-	-	-	211 349	-	-	-	-	21 000	-	-	3 417 782
UMR 5283 CMW	Fonctionnement	13 440	18 000	13 000								14 293										58 733
	Personnel	2 914 981	790 126	386 991																		4 092 098
	Investissement	1 500																				1 500
	TOTAL	2 929 921	808 126	399 991	-	-	-	-	-	-	-	14 293	-	-	-	-	-	-	-	-	-	4 152 331
UMR 5596 DDL	Fonctionnement	12 435	53 651																			66 086
	Personnel	905 243	1 035 640																			1 940 883
	Investissement																					-
	TOTAL	917 678	1 089 291	-	-	-	-	-	-	-	-	-	-	-	-	-	-	-	-	-	-	2 006 969
UMR 5600 EVS/IRG	Fonctionnement	6 000	50 000	47 570		26 550	4 594			43 700		46 949				67 898						293 261
	Personnel	1 610 065	1 117 474	393 732		910 000				1 199 959		1 540 212				1 534 157						8 305 599
	Investissement	15 757																				15 757
	TOTAL	1 631 822	1 167 474	441 302	-	936 550	4 594	-	-	1 243 659	-	1 587 161	-	-	-	1 602 055	-	-	-	-	-	8 614 617
UMR 5824 GATE	Fonctionnement	40 145	180 327	7 500							2 185	34 257										264 414
	Personnel	1 929 736	1 392 820	138 475							73 108	2 062 639										5 596 778
	Investissement	6 000																				6 000
	TOTAL	1 975 881	1 573 147	145 975	-	-	-	-	-	-	75 293	2 096 896	-	-	-	-	-	-	-	-	-	5 867 192
UMR 5189 HISOMA	Fonctionnement	36 278	55 000	15 500						30 940		11 057										148 775
	Personnel	2 380 346	1 629 737	245 521						1 378 839		548 885										6 183 328
	Investissement	2 000																				2 000
	TOTAL	2 418 624	1 684 737	261 021	-	-	-	-	-	1 409 779	-	559 942	-	-	-	-	-	-	-	-	-	6 334 103
UMR 5062 IAO	Fonctionnement	7 445	25 000	37 000					3 000													72 445
	Personnel	361 968	554 716	108 699																		1 025 383
	Investissement																					-
	TOTAL	369 413	579 716	145 699	-	-	-	-	3 000	-	-	-	-	-	-	-	-	-	-	-	-	1 097 828
UMR 5191 ICAR	Fonctionnement	22 493	36 200	55 000																		113 693
	Personnel	1 527 127	1 038 554	694 021																		3 259 702
	Investissement																					-
	TOTAL	1 549 620	1 074 754	749 021	-	-	-	-	-	-	-	-	-	-	-	-	-	-	-	-	-	3 373 395
USR 3155 IRAA	Fonctionnement	3 851	20 000																28 300			52 151
	Personnel	72 123	910 934																			983 057
	Investissement																					-
	TOTAL	75 974	930 934	-	-	-	-	-	-	-	-	-	-	-	-	-	-	-	28 300	-	-	1 035 208
FREE 3768 ISH	Fonctionnement	87 361	62 000																			149 361
	Personnel	268 486	684 806																			953 292
	Investissement																					-
	TOTAL	355 847	746 806	-	-	-	-	-	-	-	-	-	-	-	-	-	-	-	-	-	-	1 102 653
UMR 5190 LARHRA	Fonctionnement	48 392	28 500	25 000						19 890			34 700									156 482
	Personnel	2 125 268	859 400	747 447						1 188 659			1 694 964									6 615 738
	Investissement																					-
	TOTAL	2 173 660	887 900	772 447	-	-	-	-	-	1 208 549	-	-	1 729 664	-	-	-	-	-	-	-	-	6 772 220
UMR 5593 LAET	Fonctionnement	29 651	18 000		63 000																	110 651
	Personnel	831 368	570 505		957 923																	2 359 796
	Investissement																					-
	TOTAL	861 019	588 505	-	1 020 923	-	-	-	-	-	-	-	-	-	-	-	-	-	-	-	-	2 470 447
UMR 5317 IHRIM	Fonctionnement	42 552	70 000	63 800						10 967		18 846					15 395	4 000				225 560
	Personnel	1 906 066	2 328 349	1 239 853								970 253					734 813	215 443				7 394 777
	Investissement																					-
	TOTAL	1 948 618	2 398 349	1 303 653	-	-	-	-	-	10 967	-	989 099	-	-	-	-	750 208	219 443	-	-	-	7 620 337
UMR 5205 LIRIS	Fonctionnement	8 590	115 000				43 000	18 000														324 590
	Personnel	802 035	922 228				1 881 951	321 241				2 681 521										6 608 976
	Investissement	2 000					15 000	4 000				20 000										41 000
	TOTAL	812 625	1 037 228	-	-	-	1 939 951	343 241	-	-	2 841 521	-	-	-	-	-	-	-	-	-	-	6 974 566
FR 3747 MOM	Fonctionnement	109 437	100 000																10 500			219 937
	Personnel	350 460	1 545 299																			1 895 759
	Investissement																					-
	TOTAL	459 897	1 645 299	-	-	-	-	-	-	-	-	-	-	-	-	-	-	-	10 500	-	-	2 115 696
UMR 5206 TRIANGLE	Fonctionnement	38 445	41 489	73 000					20 816			7 089										180 839
	Personnel	3 275 101	1 284 014	993 334					588 820			2 144 010										8 285 279
	Investissement	4 000																				4 000
	TOTAL	3 317 546	1 325 503	661 820	-	-	-	-	1 014 150	-	-	2 151 099	-	-	-	-	-	-	-	-	-	8 470 118
	Total Moyens	24 986 303	22 018 997	5 146 050	317 945	1 957 473	1 944 545	343 241	1 017 150	4 292 315	2 916 814	9 450 454	1 729 664	211 349	-	1 602 055	822 208	219 443	59 800	-	-	79 035 806

DRED

Synthèse des personnels des unités par tutelle

		Univ Lyon2	CNRS	ENS	EHESS	ENTPE	INSA	ECL	IEP Lyon	Univ Lyon3	Univ Lyon1	Univ St Etienne	Univ Grenoble 2	UAPV	Inst catho lyon	Ecole des Mines	Univ. Clermont-Fd 2	Univ Grenoble 3	Autres (Bord 3, Paris 4, ...)	Univ Neuchâtel	ENSSIB	Total
UMR 5138 Archéométrie	Nb EC + C	5	5																36			46
	Nb ITA	0	12								1											13
UMR 5133 Archéorient	Nb EC + C	8	19																1			28
	Nb ITA		7																			7
UMR 5137 CERCRID	Nb EC + C	8	3								2	33							1			47
	Nb ITA	1	1									3										5
UMR 5648 CIHAM	Nb EC + C	18	6	4	2					8				6					10			54
	Nb ITA		6		3					1				1								11
UMR 5283 CMW	Nb EC + C	39	4	4			1				2	16			1				3			70
	Nb ITA	1	5	2								4										12
UMR 5596 DDL	Nb EC + C	10	8								1								3			22
	Nb ITA		6																			6
UMR 5600 EVS/IRG	Nb EC + C	18	6	7		10	4			15		14				17			3			94
	Nb ITA	1	6	4		2				2		3				7			1			26
UMR 5824 GATE	Nb EC + C	19	8	2							1	18							3			51
	Nb ITA	1	8									4							2			15
UMR 5189 HISOMA	Nb EC + C	24	11	5						16		8		1					6			71
	Nb ITA	4	8	3						1		1										17
UMR 5062 IAO	Nb EC + C	4	1	2					2										6			15
	Nb ITA		6	1																		7
UMR 5191 ICAR	Nb EC + C	25	6	9			1	1			6								7			55
	Nb ITA		8	2																		10
USR 3155 IRAA	Nb EC + C	3	3																7			13
	Nb ITA		6																1			7
USR 3385 ISH	Nb EC + C	1										1										2
	Nb ITA	4	12																			16
UMR 5190 LARHRA	Nb EC + C	24	4	10					4	11	3		23						6		1	86
	Nb ITA	1	9	2						2			1									15
UMR 5593 LET	Nb EC + C	7	2			9			4													22
	Nb ITA	4	3			2																9
IHRIM	Nb EC + C	23	16	19						11	3	9					17	7	21			126
	Nb ITA	1	11	3						0,5		1					1	1				18,5
UMR 5205 LIRIS	Nb EC + C	8	6				44	8			64								2			132
	Nb ITA	1	9				3	1			3											17
USR 3439 MOM	Nb EC + C		1																			1
	Nb ITA	8	25																			33
UMR 5206 TRIANGLE	Nb EC + C	44	10	14					20		3	8							4			103
	Nb ITA	2	6	3								1										12
Total ETP		317	273	96	5	23	53	10	30	67,5	89	124	24	8	1	24	18	8	123	0	1	1294,5



UNIVERSITE LUMIERE LYON 2

Contrôle de Gestion

Direction du Patrimoine

UNIVERSITE LUMIERE LYON 2 : PROGRAMME PLURIANNUEL D'INVESTISSEMENT (PPI)

PPI BR N°3 2016

Coût total et modalités de financement des opérations pluriannuelles

	Nom de l'opération	Origine et répartition des financements						Coût total opération
		Auto financement	Etat		Collectivité publiques		Autres	
Campus BDR	Quadrilatère Claude Bernard Rénovation Aile Sud et Ouest Bât B	1 476 885	1 500 000	CPER	3 000 000	RRA CPER	123 115 Titulaires marchés publics (protocole transactionnel)	6 100 000
	SCD : BU Chevreul (réaménagement RDC)	220 000						220 000
	Réaménagement Centre d'Inscription				89 500	RRA CEDES 2015		89 500
Campus PDA	Requalification campus PDA (mise en sécurité K et L)		14 767 000	CPER	8 713 000	5 440 000 RRA CPER 3 273 000 Gd Lyon		23 480 000
	Learning Center (Tranche ferme)	49 195						49 195
	Aménagements extérieurs	290 000						290 000
	Détecteurs ioniques	16 000	78 000	crédits sécurité/accessibilité 2015				94 000
	Bâtiment I	322 206			6 400 000	RRA complément au plan campus		6 722 206
	Mur d'escalade (SUAPS)	10 000			61 000	RRA CEDES 2016		71 000
	Service d'innovation pédagogique	47 919						47 919
Autres Sites	Musée des Moulages	1 276 110					4 800 000 Plan Campus	6 076 110
Multi-Sites	Réseau - Téléphonie sous IP	355 000						355 000
	Refonte du réseau WI-FI	350 000						350 000
	Contrôle d'accès	250 000						250 000
	Travaux d'accessibilité (ADAP)	320 000	180 000	crédits sécurité/accessibilité 2015				500 000
TOTAL		4 983 315	16 525 000		18 263 500		4 923 115	44 694 930

pour mémoire

	Nom de l'opération	Origine et répartition des financements						Coût total opération
		Auto financement	Etat		Collectivités publiques		Autres	
Opérations immobilières Plan campus	Plan Campus renovation quadrilatère Claude Bernard renovation quadrilatère Pasteur renovation quadrilatère Berthelot (ISH)		38 000 000	Plan campus				38 000 000

UNIVERSITE LUMIERE LYON 2 : PROGRAMME PLURIANNUEL D'INVESTISSEMENT (DEPENSES)

échéancier pluriannuel des EJ et décaissements pour les opérations immobilières																													
Nom de l'opération	SIFAC N°CC	SIFAC N°EOTP	SIFAC N°PFI	AD = Coût total	2015 et exercices antérieurs						2016												2017		2018 et 2019		TOTAL		
					AE prévues au BI	AE consommées	Différentiel	CP prévus au BI	CP consommés	Différentiel	AE* prévues au BI (BI 2016)	AE consommées ou provisionnelles (BR N°2 2016)	Différentiel Prévisions BI	AE consommées au 6/09/16	AE consommées au 31/12/16 PREVISIONNEL	Différentiel Prévisions BR2	CP prévus au BI (BI 2016)	CP consommés ou provisionnelles (BR N°2 2016)	Différentiel Prévisions BI	CP consommés au 6/09/16	CP consommés au 31/12/16 PREVISIONNEL	Différentiel Prévisions BR2	AE	CP	AE	CP	AE	CP	
Campus BDR	Quadrilatère Claude Bernard Rénovation Aile Sud et Ouest Bât B	90007002	900070BEX	900070BE	6 100 000	6 100 000	5 669 953	430 047	5 669 953	5 669 953	0	0	430 047	-430 047	2 507	0	430 047	430 047	0	2 507	0	430 047	430 047	430 047			6 100 000	6 100 000	
	SCD : BU Chevreul (réaménagement)	90007030	900070SCX	900070SC	220 000				0	220 000	220 000	0	0	10 000	210 000	220 000	220 000	0	0	10 000	210 000	210 000	210 000			220 000	220 000		
	Réaménagement Centre d'inscription	90007029	900070C1S	900070C1	89 500					89 500	89 500	0	74 651	89 500	0	89 500	89 500	0	41 522	89 500	0					89 500	89 500		
Campus PDA	Requalification campus PDA (mise en sécurité K et L)	90007013	900070KLS	900070KL	23 480 000	18 707 504	11 561 833	7 145 671	11 242 770	11 561 833	-319 063	2 404 697	8 438 167	-6 033 470	5 987 915	8 228 383	209 784	9 259 431	8 358 167	901 264	4 982 497	8 148 383	209 784		80 000	3 689 784	3 689 784	23 480 000	23 480 000
	Learning Center (Tranche ferme)	90007014			49 195	49 195	49 195	0	49 195	49 195	0			0					0							49 195	49 195		
	Aménagements extérieurs	90007031	900070AMX	900070AM	290 000						0	60 000	60 000	0	1 162	1 163	58 837	60 000	60 000	0	1 162	1 163	58 837	288 837	288 837		290 000	290 000	
	Détecteurs ioniques	90007038	900070IOS	900070IO	94 000						0	78 000	78 000	0	54 878	54 284	23 716	78 000	78 000	0	0	54 284	23 716	39 716	39 716		94 000	94 000	
	Bâtiment I	90007020	900070BIS	900070BI	6 722 206	6 690 115	6 694 524	-4 409	6 669 540	6 694 524	-24 984	0	27 682	-27 682	20 020	27 682	0	20 575	27 682	-7 107	16 404	27 682	0				6 722 206	6 722 206	
	Mur escalade (SUIAPS)				71 000															0				71 000	71 000		71 000	71 000	
	Service d'innovation pédagogique	90007032	900070SIX	900070SI	47 919	13 347	13 347	0	13 347	13 347	0	86 653	86 653	0	34 572	34 572	52 081	86 653	86 653	0	34 572	34 572	52 081				47 919	47 919	
Autres sites	Musée des Moulages	90007028	900070MUS	900070MU	6 076 110	5 347 453	1 145 328	4 202 125	1 121 197	1 145 328	-24 131	728 657	4 930 782	-4 202 125	1 876 221	4 930 782	0	3 954 913	3 930 782	24 131	1 478 990	3 454 913	475 869		1 475 869		6 076 110	6 076 110	
Multi-sites	Réseau - Téléphonie sous IP	90007033	900070TEX	900070TE	325 000			0			0	325 000	225 000	100 000	0	0	225 000	325 000	225 000	100 000	0	0	225 000	255 000	255 000	100 000	100 000	355 000	355 000
	Refonte du réseau Wi-Fi	90007034	900070WIX	900070WI	350 000			0			0	350 000	200 000	150 000	198 408	200 000	0	200 000	200 000	0	2 284	200 000	0	150 000	150 000		350 000	350 000	
	Contrôle d'accès	90007035	900070ACX	900070AC	250 000	27 000	27 000	0	27 000	27 000	0	223 000	223 000	0	6 488	223 000	0	100 000	100 000	0	0	100 000	0		123 000		250 000	250 000	
	Travaux Accessibilité (ADAP)	90007036	900070ADX	900070AD	500 000			0			0	200 000	200 000	0	43 770	55 000	145 000	200 000	200 000	0	42 260	55 000	145 000	250 000	250 000	195 000	195 000	500 000	500 000
TOTAL					44 664 930	36 934 614	25 161 180	11 773 434	24 793 002	25 161 180	-368 178	4 765 507	15 208 831	-10 443 324	8 300 591	13 854 366	1 354 465	15 024 119	14 005 831	1 018 288	6 602 199	12 175 497	1 830 334	1 694 600	3 373 469	3 984 784	3 984 784	44 694 930	44 694 930

					échéancier pluriannuel des EJ et décaissements pour le 1er équipement																							
Nom de l'opération	SIFAC N°CC	SIFAC N°EOTP	SIFAC N°PFI	AD = Coût total	2015 et exercices antérieurs						2016												2017		2018 et 2019		TOTAL	
					AE* prévues au BI	AE consommées	Différentiel	CP prévus au BI	CP consommés	Différentiel	AE* prévues au BI	AE consommées ou provisionnelles	Différentiel	AE consommées au 6/09/16	AE consommées au 31/12/16 PREVISIONNEL	Différentiel Prévisions BR2	CP prévus au BI	CP Prévisionnels du 1/05/16 au 31/12/16	Différentiel	CP consommés au 6/09/16	CP consommés au 31/12/16 PREVISIONNEL	Différentiel Prévisions BR2	AE	CP	AE	CP	AE	CP
Requalification campus PDA (mise en sécurité K et L) Mobilier et audiovisuel intégrés à l'opération	90007013	pas d'EOTP		595 000																						0	0	
Bâtiment I	90007020	pas d'EOTP		199 345	199 345	199 345	0	199 345	199 345	0																199 345	199 345	
Musée des moulages	90007028	pas d'EOTP		40 000			0			0																40 000	40 000	
Bâtiment O	90007037	900070BOX	900070BO	85 692	44 948	44 948	0	44 948	44 948	0	45 052	45 052	0	40 744	40 744	4 308	45 052	45 052	0	40 744	40 744	4 308	40 000	40 000		90 000	85 692	

* Les AE représentent les engagements fermes prévus pour un exercice quelle que soit leur durée d'exécution.

UNIVERSITE LUMIERE LYON 2 : PROGRAMME PLURIANNUEL D'INVESTISSEMENT (RECETTES)

Contrôle de gestion

					échancier pluriannuel des encaissements										
de gestion	Nom de l'opération	SIFAC N°CP	SIFAC N°EOTP	SIFAC N°PFI	Financements	2015 et exercices antérieurs		2016		2017		2018 et 2019		TOTAL	
						AR*	RE**	AR	RE	AR	RE	AR	RE	AR	RE
Campus BDR	Quadrilatère Claude Bernard Rénovation Aile Sud et Ouest Bât B	P900BELEN	900070BEX	900070BE	Extérieur (ETAT)	1 500 000	1 500 000							1 500 000	1 500 000
					Extérieur (REGION)	3 000 000	3 000 000							3 000 000	3 000 000
					Extérieur (Titulaires marchés)					123 115	123 115			123 115	123 115
					ULL2 (autofinancement)	1 169 953				306 932				1 476 885	
	SCD : BU Chevreul (réaménagement)	P900070SCD	900070SCX	900070SC	ULL2 (autofinancement)			10 000		210 000				220 000	
	Réaménagement Centre d'Inscription	P900070C15	900070C15	900070C1	Extérieur (REGION)	89 500					89 500			89 500	89 500
					ULL2 (décalage Trésorerie)			89 500		-89 500				0	
Campus PDA	Requalification campus PDA (mise en sécurité K et L)	P900KL	900070KLS	900070KL	Extérieur (ETAT)	14 767 000	9 261 193		3 122 208		63 028		2 320 571	14 767 000	14 767 000
					Extérieur (REGION)	5 440 000	1 648 863		3 000 000		791 137			5 440 000	5 440 000
					Extérieur (Grand Lyon)	3 273 000	1 000 000		1 000 000		1 273 000			3 273 000	3 273 000
					ULL2 (décalage Trésorerie)	-348 223		1 026 175		-2 047 165		1 369 213		0	
	Learning Center (Tranche ferme)	P900LEARN	900070LEA		ULL2 (autofinancement)	49 195								49 195	
	Aménagements extérieurs	P900070AME	900070AMX	900070AM	ULL2 (autofinancement)			1 163		288 837				290 000	
	Détecteurs ioniques	P900070DET	9000070IOS	9000070IO	Extérieur (ETAT)	78 000	78 000							78 000	78 000
					ULL2 (décalage Trésorerie autofinancement)	-78 000		54 284		39 716				16 000	
	Bâtiment I	P900BI	900070BIS	900070BI	Extérieur (REGION)	6 400 000	5 760 000		640 000					6 400 000	6 400 000
					ULL2 (autofinancement)	934 524		-612 318						322 206	
	Mur d'escalade (SUAPS)					Extérieur (REGION)			61 000				61 000	61 000	61 000
						ULL2 (décalage Trésorerie autofinancement)					71 000		-61 000		10 000
Service d'innovation pédagogique						P900070SIP	900070SIX	900070SI	ULL2 (autofinancement)	13 347		34 572			
Autres sites	Musée des Moulages	P900MUMO	900070MUS	900070MU	Extérieur (UDL /Plan Campus)	4 800 000	117 695		3 682 305		1 000 000			4 800 000	4 800 000
					ULL2 (autofinancement)	1 027 633		227 392		21 085				1 276 110	
Multi-sites	Réseau - Téléphonie sous IP	P900070TEL	900070TEX	900070TE	ULL2 (autofinancement)					255 000		100 000		355 000	
	Refonte du réseau WI-FI	P900070WIF	900070WIX	900070WI	ULL2 (autofinancement)			200 000		150 000				350 000	
	Contrôle d'accès	P900070ACC	900070ACX	900070AC	ULL2 (autofinancement)	27 000		100 000		123 000				250 000	
	Travaux Accessibilité (ADAP)	P900070ADA	900070ADA		Extérieur (ETAT)	180 000	180 000							180 000	180 000
					ULL2 (autofinancement décalage Trésorerie)	-180 000		55 000		250 000		195 000		320 000	
TOTAL RECETTES EXTERIEURES						39 527 500	22 545 751	61 000	11 444 513	123 115	3 339 780	0	2 381 571	39 711 615	39 711 615
TOTAL AUTOFINANCEMENT LYON 2 ET / OU DECALAGE TRESORERIE							2 615 429		1 185 768		-421 095		1 603 213		4 983 315

* AR : Autorisation de recette

** RE : Recette encaissée

UNIVERSITE LUMIERE LYON 2 : OPERATIONS IMMOBILIERES AVEC FINANCEMENTS EXTERIEURS

SUIVI DES AUTORISATION DE RECETTES (AR) ET DES RECETTES ENCAISSEES (RE)

	Nom de l'opération	Origine du financem.	Montant du financem.	AR / RE	Echéancier des AR / RE														Total AR/RE des financeurs extérieurs	RAPPEL Coût Total Opération
					2010		2011		2012		2013		2014		2015		2016			
Campus BDR	Opération CPER BDR : Quadrilatère Claude Bernard Rénovation Aile Sud Bât B	Etat	1 500 000	AR	1 500 000	AR du 7/12/10												1 500 000	6 100 000 € dont 1 600 000 € autofinancement Lyon2	
				RE			86 127		247 579		654 907		511 387				1 500 000			
		RRA	3 000 000	AR			3 000 000	AR du 12/01/2011									3 000 000			
				RE			900 000				918 000		882 000		300 000		3 000 000			
Campus PDA	Opération CPER PDA : Requalification campus PDA (mise en sécurité K et L)	Etat	14 767 000	AR	367 000	AR du 5/11/10				1 640 000	AR du 8/01/13	12 760 000	AR du 22/04/14				14 767 000	23 480 000 €		
				RE			68 800		279 850		357 943		2 592 801		5 961 799	3 122 208	8ème acompte ETAT appel de fonds réalisé		12 383 401	
		RRA	5 440 000	AR								5 440 000	AR du 2/10/14				5 440 000			
				RE								544 000		1 104 863		1 427 207	versé le 17/06/16		3 076 070	
		Gd Lyon	3 273 000	AR											3 273 000	AR du 20/05/15 (convention Grand Lyon /Lyon2)				3 273 000
				RE											1 000 000		1 000 000		versé le 20/06/16	2 000 000
		Complément Plan Campus : Bâtiment I	RRA	6 400 000	AR					560 000	AR du 11/06/12			5 200 000	AR du 2/10/14	640 000	AR du 18/09/15			6 400 000
					RE					56 000		504 000		4 378 269		821 731		640 000	versé le 4/04/16	6 400 000
Autres Sites	Opération Lyon Cité Campus Musée des moulages	Plan Campus (UDL)	4 800 000	AR									4 800 000	AR du 18/03/14 (convention UDL / Lyon2)				4 800 000	6 722 206 € dont 322 206 € autofinancement 6 076 110 € dont 1 276 110 € autofinancement Lyon2	
				RE										117 695				652 806		versé le 15/02/2016
TOTAL					0,00	1 054 927		583 429		2 434 850		9 026 152		9 188 393		6 842 221				

Tableau 6-1 : PROGRAMME PLURIANNUEL D'INVESTISSEMENT - ANNEXE OBLIGATOIRE PRESENTEE AU CONSEIL D'ADMINISTRATION - BUDGET RECTIFICATIF N°3 - Exercice 2016 (MAJ 4/10/16)

Contrôle de gest

Prévision	Libellé opérations	nom de l'opération donné par l'établissement		Total	dont opération Quadrilatère Claude Bernard "Bélénos" (BDR)	dont opération SCD : BU Chevreul Réaménagement (BDR)	dont opération Réaménagement Centre d'inscription (BDR)	dont opération bâtiment K (PDA)	dont opération Learning Center (PDA)	dont opération Aménagem. extérieurs (PDA)	dont opération DéTECTeurs ioniques (PDA)	dont opération Bâtiment I (PDA)	dont opération Mur d'escalade (PDA)	dont opération Service innovation pédagogique (PDA)	dont opération Musée des Moulages	dont opération Réseau Téléphonie sous IP	dont opération Refonte du réseau Wi- Fi	dont opération Contrôle d'accès	dont opération Travaux d'accessibilité (ADAP)
	année de lancement	année du démarrage réel ou programmé de l'opération = 1er engagement financier		2010	2016	2016	2016	2010	2011	2016	2016	2011	2017	2015	2014	2017	2016	2015	2016
	Coût total initial de l'opération	coût total prévisionnel de l'opération tout mode de financement confondu = prévision d'ouverture de crédits = engagements pluriannuels pris par l'établissement	1	43 792 810	6 500 000	220 000	89 500	23 480 000	49 195	290 000	78 000	6 690 115	71 000	100 000	4 800 000	325 000	350 000	250 000	500 000
	Réajustements éventuels		2	902 120	-400 000						16 000	32 091		-52 081	1 276 110	30 000			
	Coût actualisé, le cas échéant, de l'opération	coût total prévisionnel actualisé de l'opération	3 = 1+2	44 694 930	6 100 000	220 000	89 500	23 480 000	49 195	290 000	94 000	6 722 206	71 000	47 919	6 076 110	355 000	350 000	250 000	500 000
	Répartition des engagements prévisionnels de financements			Total	dont opération Quadrilatère Claude Bernard "Bélénos" (BDR)	dont opération SCD : BU Chevreul Réaménagement (BDR)	dont opération Réaménagement Centre d'inscription (BDR)	dont opération bâtiment K (PDA)	dont opération Learning Center (PDA)	dont opération Aménagem. extérieurs (PDA)	dont opération DéTECTeurs ioniques (PDA)	dont opération Bâtiment I (PDA)	dont opération Mur d'escalade (PDA)	dont opération Service innovation pédagogique (PDA)	dont opération Musée des Moulages	dont opération Réseau Téléphonie sous IP	dont opération Refonte du réseau Wi- Fi	dont opération Contrôle d'accès	dont opération Travaux d'accessibilité (ADAP)
	État	Montant des subventions prévues par l'état ATTENTION : au budget de chaque exercice seuls les CP notifiés peuvent être ouverts	4	16 525 000	1 500 000			14 767 000			78 000								180 000
	Crédits État Campus	Montant des financements prévus au titre des opérations Campus	5	4 800 000											4 800 000				
	Collectivités publiques	Montant des subventions prévues par les collectivités locales (lettres, conventions ou documents justificatifs probants)	6	18 263 500	3 000 000		89 500	8 713 000				6 400 000	61 000						
	Autres	Autres ressources notifiées : dons, legs ...	7	123 115	123 115														
	Autofinancement CAF	Montant de la CAF servant à financer l'opération	8	0															
	Autofinancement FDR	Montant du prélèvement sur fonds de roulement servant à financer l'opération	9	4 983 315	1 476 885	220 000			49 195	290 000	16 000	322 206	10 000	47 919	1 276 110	355 000	350 000	250 000	320 000
	Total des financements	10 = 4+5+6+7+8+9		44 694 930	6 100 000	220 000	89 500	23 480 000	49 195	290 000	94 000	6 722 206	71 000	47 919	6 076 110	355 000	350 000	250 000	500 000
	Écart financement / coût	le cas échéant, différentiel entre le coût actualisé de l'opération et le total des financements	11 = 10-3																
	Suivi des engagements juridiques			Total	dont opération Quadrilatère Claude Bernard "Bélénos" (BDR)	dont opération SCD : BU Chevreul Réaménagement (BDR)	dont opération Réaménagement Centre d'inscription (BDR)	dont opération bâtiment K (PDA)	dont opération Learning Center (PDA)	dont opération Aménagements extérieurs (PDA)	dont opération DéTECTeurs ioniques (PDA)	dont opération Bâtiment I (PDA)	dont opération Mur d'escalade (PDA)	dont opération Service innovation pédagogique (PDA)	dont opération Musée des Moulages	dont opération Réseau Téléphonie sous IP	dont opération Refonte du réseau Wi- Fi	dont opération Contrôle d'accès	dont opération Travaux d'accessibilité (ADAP)
	Montants cumulés des engagements juridiques pris < N	Total des engagements juridiques annuels et pluriannuels pris par l'ordonnateur depuis le lancement de l'opération antérieurement à l'exercice en cours	12	25 161 180	5 669 953			11 561 833	49195	0		6 694 524		13 347	1 145 328			27 000	
	Reste à engager	Total des engagements juridiques restant à engager	13=3-12	19 533 750	430 047	220 000	89 500	11 918 167	0	290 000	94 000	27 682	71 000	34 572	4 930 782	355 000	350 000	223 000	500 000
	Nouveaux EJ pris en N	Montant des nouveaux engagements juridiques pluri annuels pris par l'établissement durant l'exercice en cours (à honorer au titre de l'exercice en cours) (2016)	14	13 854 366	0	10 000	89 500	8 228 383		1163	54284	27682		34 572	4930782	0	200000	223 000	55 000
	Reste à engager en N+1 et suivants	Total des engagements juridiques restant à engager en N+1 et suivants	15	5 679 384	430 047	210 000	0	3 689 784	0	288 837	39 716	0	71 000	0	0	355 000	150 000	0	445 000
	Coût cumulé actualisé de la programmation des EJ	Vérification que les EJ ne dépassent pas le coût total de l'opération	16=12+14+15	44 694 930	6 100 000	220 000	89 500	23 480 000	49 195	290 000	94 000	6 722 206	71 000	47 919	6 076 110	355 000	350 000	250 000	500 000
Exécution	Suivi des dépenses			Total	dont opération Quadrilatère Claude Bernard "Bélénos" (BDR)	dont opération SCD : BU Chevreul Réaménagement (BDR)	dont opération Réaménagement Centre d'inscription (BDR)	dont opération bâtiment K (PDA)	dont opération Learning Center (PDA)	dont opération Aménagements extérieurs (PDA)	dont opération DéTECTeurs ioniques (PDA)	dont opération Bâtiment I (PDA)	dont opération Mur d'escalade (PDA)	dont opération Service innovation pédagogique (PDA)	dont opération Musée des Moulages	dont opération Réseau Téléphonie sous IP	dont opération Refonte du réseau Wi- Fi	dont opération Contrôle d'accès	dont opération Travaux d'accessibilité (ADAP)
	exercices antérieurs - réalisé	somme des dépenses prises en charge et payées au titre des exercices écoulés	17	25 161 180	5 669 953			11 561 833	49 195			6 694 524		13 347	1 145 328			27 000	
	exercice en cours - à réaliser	programmation budgétaire sur l'exercices n uniquement pour les opérations en cours (2016)	18	12 175 497	0	10 000	89 500	8 148 383		1 163	54 284	27 682		34 572	3 454 913	0	200 000	100 000	55 000
	exercices ultérieurs - à réaliser	programmation budgétaire sur exercices n+x uniquement pour les opérations en cours = somme de ce qu'il reste à prendre en charge par rapport au coût total de l'opération	19	7 358 253	430 047	210 000		3 769 784		288 837	39 716		71 000		1 475 869	355 000	150 000	123 000	445 000
	Total des dépenses	20=17+18+19		44 694 930	6 100 000	220 000	89 500	23 480 000	49 195	290 000	94 000	6 722 206	71 000	47 919	6 076 110	355 000	350 000	250 000	500 000
	Suivi des recettes réalisées			Total	dont opération Quadrilatère Claude Bernard "Bélénos" (BDR)	dont opération SCD : BU Chevreul Réaménagement (BDR)	dont opération Réaménagement Centre d'inscription (BDR)	dont opération bâtiment K (PDA)	dont opération Learning Center (PDA)	dont opération Aménagements extérieurs (PDA)	dont opération DéTECTeurs ioniques (PDA)	dont opération Bâtiment I (PDA)	dont opération Mur d'escalade (PDA)	dont opération Service innovation pédagogique (PDA)	dont opération Musée des Moulages	dont opération Réseau Téléphonie sous IP	dont opération Refonte du réseau Wi- Fi	dont opération Contrôle d'accès	dont opération Travaux d'accessibilité (ADAP)
	État	Montant des ordres de recettes émis par l'ordonnateur depuis le lancement de l'opération au titre des subventions notifiées par l'état c'est-à-dire des notifications de CP effectuées par l'état	21	11 019 193	1 500 000			9 261 193			78000								180 000
	Crédits État Campus	Montant des ordres de recettes émis par l'ordonnateur depuis le lancement de l'opération au titre des opérations Campus reçues sur appels à projets	22	117 695											117 695				
	Collectivités publiques	Montant des ordres de recettes émis par l'ordonnateur depuis le lancement de l'opération au titre des subventions notifiées par les collectivités publiques	23	11 408 863	3 000 000			2 648 863				5 760 000							
	Autres	Montant des ordres de recettes émis par l'ordonnateur depuis le lancement de l'opération au titre des autres financements reçus	24	0	0														
	Autofinancement CAF	Montant de l'autofinancement effectivement consommé pour réaliser l'opération	25	0															
	Autofinancement FDR	Montant de l'autofinancement effectivement consommé pour réaliser l'opération	26	2 836 726	1 169 953				49 195			322 206		13 347	1 255 025			27 000	
	Total des recettes réalisées	titres de recettes émis depuis le lancement de l'opération	27=21+22+23+24+25+26	25 382 477	5 669 953	0	0	11 910 056	49 195	0	78 000	6 082 206		13 347	1 372 720	0	0	27 000	180 000
	Total des recettes attendues en n (2016)		28	11 845 248	0	10 000	0	7 122 208	0	1 163	0	640 000	0	34 572	3 682 305	0	200 000	100 000	55 000
	Total des recettes attendues en n+x	29=10-27-28		7 467 205	430 047	210 000	89 500	4 447 736	0	288 837	16 000	0	71 000	0	1 021 085	355 000	150 000	123 000	265 000
				44 694 930															

Tableau 6-1 bis : PROGRAMME PLURIANNUEL D'INVESTISSEMENT - DOCUMENT DE TRAVAIL - BUDGET RECTIFICATIF N°3 - exercice 2016 (MAJ 4/10/16)

Libellé opérations	nom de l'opération donné par l'établissement		Total	dont opération	dont	dont	dont	dont	dont opération	dont	dont opération	dont opération	dont opération	dont	dont	dont	dont	dont
				Quadrilatère Claude Bernard "Bélenos" (BDR)	opération SCD : BU Chevreul Réaménagement (BDR)	opération Réaménagement. Centre d'inscription (PDA)	opération bâtiment K (PDA)	opération Learning Center (PDA)	Aménagements extérieurs (PDA)	opérations DéTECTeurs ioniques (PDA)	opération Bâtiment I (PDA)	opération Mur d'escalade (PDA)	Service innovation pédagogique (PDA)	opération Musée des Moulages	opération Réseau Téléphonie sous IP	opération Refonte du réseau Wi- Fi	opération Contrôle d'accès	opération Travaux d'accessibilité (ADAP)
				2010	2016	2016	2010	2011	2016	2016	2011	2017	2015	2014	2017	2016	2015	2016
année de lancement	année du démarrage réel ou programmé de l'opération = 1er engagement financier																	
Coût total initial de l'opération	coût total prévisionnel de l'opération tout mode de financement confondu = prévision d'ouverture de crédits = engagements pluriannuels pris par l'établissement	1	43 792 810	6 500 000	220 000	89 500	23 480 000	49 195	290 000	78 000	6 690 115	71 000	100 000	4 800 000	325 000	350 000	250 000	500 000
Réajustements éventuels		2	902 120	-400 000						16 000	32 091		-52 081	1 276 110	30 000			
Coût actualisé, le cas échéant, de l'opération	coût total prévisionnel actualisé de l'opération	3 = 1+2	44 694 930	6 100 000	220 000	89 500	23 480 000	49 195	290 000	94 000	6 722 206	71 000	47 919	6 076 110	355 000	350 000	250 000	500 000

Répartition des engagements prévisionnels de financements			Total	dont opération Quadrilatère Claude Bernard "Bélenos" (BDR)	dont opération SCD : BU Chevreul Réaménagement (BDR)	dont opération Réaménagement nt Centre	dont opération bâtiment K (PDA)	dont opération Learning Center (PDA)	dont opération Aménagements extérieurs (PDA)	dont opération DéTECTeurs ioniques (PDA)	dont opération Bâtiment I (PDA)	dont opération Mur d'escalade (PDA)	dont opération Service innovation pédagogique (PDA)	dont opération Musée des Moulages	dont opération Réseau Téléphonie sous IP	dont opération Refonte du réseau Wi- Fi	dont opération Contrôle d'accès	dont opération Travaux d'accessibilité (ADAP)
État	Montant des subventions prévues par l'Etat ATTENTION : au budget de chaque exercice seuls les CP notifiés peuvent être ouverts	4	16 525 000	1 500 000		14 767 000				78000								180 000
Crédits État Campus	Montant des financements prévus au titre des opérations Campus	5	4 800 000											4 800 000				
Collectivités publiques	Montant des subventions prévues par les collectivités locales (lettres, conventions ou documents justificatifs probants)	6	18 263 500	3 000 000		89 500	8 713 000				6 400 000	61 000						
Autres	Autres ressources notifiées : dons, legs ...	7	123 115	123 115														
Autofinancement CAF	Montant de la CAF servant à financer l'opération	8	0															
Autofinancement FDR	Montant du prélèvement sur fonds de roulement servant à financer l'opération	9	4 983 315	1 476 885	220 000		49 195	290 000	16 000	322 206	10 000	47 919	1 276 110	355 000	350 000	250 000		320 000
Total des financements	10 = 4+5+6+7+8+9		44 694 930	6 100 000	220 000	89 500	23 480 000	49 195	290 000	94 000	6 722 206	71 000	47 919	6 076 110	355 000	350 000	250 000	500 000
Écart financement / coût	le cas échéant, différentiel entre le coût actualisé de l'opération et le total des financements	11 = 10-3																

Suivi des engagements juridiques			Total	dont opération Quadrilatère Claude Bernard "Bélenos" (BDR)	dont opération SCD : BU Chevreul Réaménagement (BDR)	dont opération Réaménagement. Centre d'inscription (BDR)	dont opération bâtiment K (PDA)	dont opération Learning Center (PDA)	dont opération Aménagements extérieurs (PDA)	dont opération DéTECTeurs ioniques (PDA)	dont opération Bâtiment I (PDA)	dont opération Mur d'escalade (PDA)	dont opération Service innovation pédagogique (PDA)	dont opération Musée des Moulages	dont opération Réseau Téléphonie sous IP	dont opération Refonte du réseau Wi- Fi	dont opération Contrôle d'accès	dont opération Travaux d'accessibilité (ADAP)
Montants cumulés des engagements juridiques pris < N	Total des engagements juridiques annuels et pluriannuels pris par l'ordonnateur depuis le lancement de l'opération antérieurement à l'exercice en cours	12	25 161 180	5 669 953			11 561 833	49195	0		6 694 524		13 347	1 145 328			27 000	
Reste à engager	Total des engagements juridiques restant à engager	13=3-12	19 533 750	430 047	220 000	89 500	11 918 167	0	290 000	94 000	27 682	71 000	34 572	4 930 782	355 000	350 000	223 000	500 000
Nouveaux EJ pris en N	Montant des nouveaux engagements juridiques pluri annuels pris par l'établissement durant l'exercice en cours (à honorer au titre de l'exercice en cours) (2016)	14	13 854 366	0	10 000	89 500	8 228 383		1163	54284	27682		34 572	4930782	0	200000	223 000	55 000
Reste à engager en N+1 et suivants	Total des engagements juridiques restant à engager en N+1 et suivants à ventiler par année	15 = 15a+15b+15c+15d+15e	5 679 384	430 047	210 000	0	3 689 784	0	288 837	39 716	0	71 000	0	0	355 000	150 000	0	445 000
A engager N+1		15a	1 694 600	430 047	210 000				288837	39716		71000			255000	150000		250 000
A engager N+2		15b	3 984 784			3 689 784									100000			195 000
A engager N+3		15c	0															
A engager N+4		15d	0															
A engager N+5		15e	0															
Coût cumulé actualisé de la programmation des EJ	Vérification que les EJ ne dépassent pas le coût total de l'opération	16=12+14+15	44 694 930	6 100 000	220 000	89 500	23 480 000	49 195	290 000	94 000	6 722 206	71 000	47 919	6 076 110	355 000	350 000	250 000	500 000

Suivi des dépenses			Total	dont opération Quadrilatère Claude Bernard "Bélenos" (BDR)	dont opération SCD : BU Chevreul Réaménagement (BDR)	dont opération Réaménagement. Centre d'inscription (BDR)	dont opération bâtiment K (PDA)	dont opération Learning Center (PDA)	dont opération Aménagements extérieurs (PDA)	dont opération DéTECTeurs ioniques (PDA)	dont opération Bâtiment I (PDA)	dont opération Mur d'escalade (PDA)	dont opération Service innovation pédagogique (PDA)	dont opération Musée des Moulages	dont opération Réseau Téléphonie sous IP	dont opération Refonte du réseau Wi- Fi	dont opération Contrôle d'accès	dont opération Travaux d'accessibilité (ADAP)
exercices antérieurs - réalisé	somme des dépenses prises en charge et payées au titre des exercices écoulés	17	25 161 180	5 669 953			11 561 833	49 195			6 694 524		13 347	1 145 328			27 000	
exercice en cours - à réaliser	programmation budgétaire sur l'exercice n uniquement pour les opérations en cours = somme de ce qu'il reste à prendre en charge par rapport au coût total de l'opération (2016)	18	12 175 497	0	10 000	89 500	8 148 383	0	1 163	54 284	27 682	0	34 572	3 454 913	0	200 000	100 000	55 000
exercices ultérieurs - à réaliser	programmation budgétaire sur exercices n+x uniquement pour les opérations en cours = somme de ce qu'il reste à prendre en charge par rapport au coût total de l'opération	19= 19a+19b+19c+19d+19e	7 358 253	430 047	210 000	0	3 769 784	0	288 837	39 716	0	71 000	0	1 475 869	355 000	150 000	123 000	445 000
A réaliser N+1 (2017)		19a	3 373 469	430 047	210 000		80 000	288 837	39 716		71 000		1 475 869	255 000	150 000	123 000	250 000	
A réaliser N+2 (2018)		19b	3 984 784			3 689 784								100 000			195 000	
A réaliser N+3 (2019 et suivants)		19c	0															
A réaliser N+4		19d	0															
A réaliser N+5		19e	0															
Total des dépenses	20=17+18+19		44 694 930	6 100 000	220 000	89 500	23 480 000	49 195	290 000	94 000	6 722 206	71 000	47 919	6 076 110	355 000	350 000	250 000	500 000

Suivi des recettes réalisées			Total	dont opération Quadrilatère Claude Bernard "Bélenos" (BDR)	dont opération SCD : BU Chevreul Réaménagement (BDR)	dont opération Réaménagement. Centre d'inscription (BDR)	dont opération bâtiment K (PDA)	dont opération Learning Center (PDA)	dont opération Aménagements extérieurs (PDA)	dont opération DéTECTeurs ioniques (PDA)	dont opération Bâtiment I (PDA)	dont opération Mur d'escalade (PDA)	dont opération Service innovation pédagogique (PDA)	dont opération Musée des Moulages	dont opération Réseau Téléphonie sous IP	dont opération Refonte du réseau Wi- Fi	dont opération Contrôle d'accès	dont opération Travaux d'accessibilité (ADAP)		
État	Montant des ordres de recettes émis par l'ordonnateur depuis le lancement de l'opération au titre des subventions notifiées par l'état c'est-à-dire des notifications de CP effectuées par l'état	21	11 019 193	1 500 000			9 261 193			78000								180 000		
Crédits État Campus	Montant des ordres de recettes émis par l'ordonnateur depuis le lancement de l'opération au titre des opérations Campus reçues sur appels à projets	22	117 695											117 695						
Collectivités publiques	Montant des ordres de recettes émis par l'ordonnateur depuis le lancement de l'opération au titre des subventions notifiées par les collectivités publiques	23	11 408 863	3 000 000			2 648 863				5 760 000									
Autres	Montant des ordres de recettes émis par l'ordonnateur depuis le lancement de l'opération au titre des autres financements reçues	24	0	0																
Autofinancement CAF	Montant de l'autofinancement effectivement consommé pour réaliser l'opération	25	0																	
Autofinancement FDR	Montant de l'autofinancement effectivement consommé pour réaliser l'opération	26	2 836 726	1 169 953				49 195			322 206		13 347	1 255 025				27 000		
Total des recettes réalisées	titres de recettes émis depuis le lancement de l'opération	27=21+22+23+24+25+26	25 382 477	5 669 953		0	0	11 910 056	49 195	0	78 000	6 082 206	13 347	1 372 720		0	0	27 000	180 000	
Total des recettes attendues en n (2016)		28	11 845 248	0	10 000		0	7 122 208	0	1 163	0	640 000	0	34 572	3 682 305		0	200 000	100 000	55 000
Total des recettes attendues en n+x	29=10-27-28		7 467 205	430 047	210 000	89 500	4 447 736	0	288 837	16 000	0	71 000	0	1 021 085	355 000	150 000	123 000	265 000		

44 694 930



Contrôle de gestion

TABLEAU 6-2 : Modalités de financement des opérations en cours ou programmées

Ce tableau doit être présenté au CA à l'occasion de toute nouvelle opération ou modification d'opération (cf. décret n°2008-618, article 14)

Tableau de financement abrégé prévisionnel

EMPLOIS						RESSOURCES					
	Année 1	Année 2	Année 3	Année 4	Année 5		Année 1	Année 2	Année 3	Année 4	Année 5
IAF PREVISIONNELLE						CAF PREVISIONNELLE					
Remboursement du capital (emprunt)						Emprunt					
Acquisition d'immobilisation						Subvention					
Immobilisation financière						Immobilisation financière					
TOTAL DES EMPLOIS						TOTAL DES RESSOURCES					
APPORT PREVISIONNEL AU FDR						PRELEVEMENT PREVISIONNEL SUR LE FDR					
TOTAL EQUILIBRE DU TABLEAU DE FINANCEMENT						TOTAL EQUILIBRE DU TABLEAU DE FINANCEMENT					

Explications des colonnes du tableau 4											
Imputation des dépenses	Montant des ordres de dépenses prévus au titre du prochain exercice, dit exercice N, (cas du budget primitif) ou de l'exercice en cours (cas d'une DBM)	Montant des ordres de dépenses prévus au titre de l'exercice N+1	Montant des ordres de dépenses prévus au titre de l'exercice N+2	Montant des ordres de dépenses prévus au titre de l'exercice N+3	Montant des ordres de dépenses prévus au titre de l'exercice N+4	Origine des financements	Montant des ordres de recettes prévus au titre du prochain exercice, dit exercice N, (cas du budget primitif) ou de l'exercice en cours (cas d'une DBM)	Montant des ordres de recettes prévus au titre de l'exercice N+1	Montant des ordres de recettes prévus au titre de l'exercice N+2	Montant des ordres de recettes prévus au titre de l'exercice N+3	Montant des ordres de recettes prévus au titre de l'exercice N+4
1	2	3	4	5	6	7	8	9	10	12	13

Commentaires :

pour servir ce tableau, l'établissement doit par ailleurs établir un compte de résultat prévisionnel lui permettant de déterminer sa capacité d'autofinancement prévisionnelle