

Tutoriel : Comment compléter le formulaire de candidature ? Départ au deuxième semestre 2026-2027

ÉTAPE 1 : Accéder au Portail Mobilité Lyon 2 2026-2027

Munissez-vous de vos identifiants Lyon 2, et connectez-vous sur la page internet de l'Université Lyon 2, en cliquant sur ce lien :

<https://www.univ-lyon2.fr/international/actualites/candidatez-a-une-mobilite-internationale-au-deuxieme-semester-2026-2027>

Vous aurez accès au Portail MoveON de Lyon 2 dédié à la mobilité 2026-2027.

ÉTAPE 2 : Compléter le formulaire de candidature à la mobilité 2026-2027

Dans la partie « Déposer une candidature », cliquez sur « *Candidatez ici* » pour accéder au formulaire de candidature.

Formulaire de candidature pour une mobilité au deuxième semestre 2026-2027	Candidatez ici
---	--------------------------------

Le formulaire de candidature contient plusieurs rubriques :

Informations
Données personnelles
Contacts en cas d'urgence
Formation
Choix des mobilités
Niveau de Langue
Documents à joindre
Attestation de l'étudiant / Déclaration de consentement
Vérification et soumission de la candidature

Informations

À lire attentivement avant de compléter le formulaire afin de vous permettre de le compléter de façon optimale.

Données personnelles


Renseignez les informations obligatoires (marquées par un * rouge).

Ajoutez une adresse permanente (= adresse postale valide durant toute votre mobilité).

Ne renseignez aucun caractère spécial lors de la saisie de votre numéro de téléphone : pas de parenthèses ni de "+".

Si votre adresse e-mail de Lyon 2 n'est pas automatiquement préremplie, indiquez-là avec la **plus grande attention**. Tout dossier déposé avec une adresse e-mail mal renseignée pourrait ne pas être traité !

Adresse e-mail donnée par
l'Université Lumière Lyon
2*


Ce champ est obligatoire et doit être renseigné. L'adresse email n'est pas correcte.

Contacts en cas d'urgence

Vous devez obligatoirement ajouter au moins un contact d'urgence que la DRI pourra joindre en cas de problème durant votre mobilité.

Formation

Études pendant la mobilité (2026-2027) : donnez les informations relatives à votre inscription : type de diplôme, niveau d'études, UFR/Faculté/Institut, département, intitulé de votre formation.

Moyennes obtenues : donnez les moyennes de vos résultats universitaires des années passées.

ATTENTION : les choix de l'UFR/Faculté/Institut et du département détermineront les accords de mobilité sur lesquels vous pourrez postuler.

Sélectionner

- Sélectionner
- ASSP - UFR Anthropologie, Sociologie et Science Politique
- FJVD - Faculté de Droit Julie-Victoire Daubié
- ICOM - Institut de la Communication
- IPsyL - Institut de Psychologie de Lyon
- ISPEF - Institut des Sciences et Pratiques d'Éducation et de Formation
- LANG - UFR des Langues
- LESLA - UFR Lettres, Sciences du Langage et Arts
- SEG - UFR Sciences Économiques et de Gestion
- TT - UFR Temps et Territoires

Choix des mobilités

Consultez les listes des établissements disponibles sur notre [site internet](#) (onglet « Etablissements disponibles ») afin de connaître les accords de mobilité sur lesquels il vous est possible de postuler.

Vous pouvez postuler pour des destinations en Europe ou pour des destinations Monde.

Nom du programme de mobilité	Nombre d'établissements possibles
ERASMUS+ / EUROPE BILATÉRAL	3 maximum
MONDE BILATÉRAL	3 maximum



Il n'est pas possible de mélanger les destinations Europe et les destinations Monde.

L'UFR/Faculté/Institut choisi doit être le même que celui indiqué dans le menu « Formation ». Si vous indiquez un UFR/Faculté/Institut différent pour un ou plusieurs choix, ils seront annulés.

Sélectionnez l'établissement disponible dans "choix de mobilité".

Il est important de remplir les champs dans l'ordre où ils apparaissent.

Si plusieurs choix sont possibles, sélectionnez bien celui qui concerne votre discipline d'études (indiquée entre parenthèses). Si vous choisissez un accord qui ne correspond pas à votre discipline, ce choix sera annulé. Aucun changement ne sera possible après l'envoi de votre dossier.

Exemple :

- Vous êtes étudiant ou étudiante en Licence 3 de Géographie. Vous dépendez donc de l'UFR Temps et Territoires. Vous ne pouvez postuler que sur les accords où figure la mention « *Géographie* » entre parenthèses (en gris ici).

Choix (2)	
Semestre de début*	Semestre 2 2026/27
Durée en semestres*	1
Programme de mobilité*	ERASMUS+ SMS
UFR ou Instituts*	TT - UFR Temps et Territoires
Pays*	Pologne
Etablissement*	Uniwersytet Łódzki
Choix de mobilité*	Uniwersytet Łódzki - ERASMUS+ (Géographie)
Langue principale d'enseignement*	Sélectionner Uniwersytet Łódzki - ERASMUS+ (Géographie) ÉTU OUT Uniwersytet Łódzki - ERASMUS+ (Master MEEI) ÉTU OUT Uniwersytet Łódzki - ERASMUS+ (Tourisme) ÉTU OUT Uniwersytet Łódzki - ERASMUS+ (Urbanisme) ÉTU OUT
>> Document obligatoire à joindre	sa candidature

Pour chaque établissement choisi, vous devez téléverser une fiche de choix de cours.

Vous trouverez un modèle du document à compléter sur notre [site internet](#) dans l'onglet « Déposer sa candidature ». Veillez à bien compléter le modèle EUROPE ou le modèle MONDE, en fonction du programme que vous avez choisi (il y a deux modèles différents).

La **signature** du Responsable des Relations Internationales de votre UFR est **obligatoire pour les destinations MONDE** et pour **tous les étudiants et toutes les étudiantes de l'UFR SEG**, quelle que soit la destination (Monde et Europe).

Niveau de langue

Il est **OBLIGATOIRE** de fournir un justificatif de niveau de langue pour chaque langue d'enseignement des établissements pour lesquels vous postulez.

Exemple :

Si vous faites les choix d'établissements suivants :

- 1 - Kyonggi University (Corée / enseignement en anglais)
- 2 - Universidad del Salvador (Argentine / enseignement en espagnol)

Vous devez joindre deux justificatifs de niveau de langue, un en anglais et un en espagnol.

Pour chaque test vous devrez indiquer :

- Le nom du test (ex : CLES, TOEFL IBT, DUOLINGO...) ou attestation de niveau de langue
- La langue du test (ex : anglais, espagnol, portugais...)
- La date de passage du test ou d'attestation
- Le score obtenu ou niveau obtenu

Vous devez **obligatoirement** joindre une copie de votre test avec le score obtenu.

Il n'est pas possible de passer le test après le dépôt du dossier.

Pour les destinations Monde : Consultez les sites internet des établissements qui vous intéressent ou la [carte des mobilités internationales](#) pour connaître le niveau de langue et les justificatifs acceptés.

Pour les destinations Erasmus+ et Europe Bilatéral (Royaume-Uni et Suisse) : consultez la [carte des mobilités internationales](#) ou le site internet des partenaires (pages « *Incoming/Exchange/Erasmus Students* » puis « *Language Requirements* ») pour connaître les certifications requises ainsi que les niveaux de langue demandés.

Pour les établissements dont la langue d'enseignement est le français : indiquez « autre » dans le champ *Nom du test* et « langue maternelle » dans le champ *Score global ou Niveau obtenu*. Téléversez votre pièce d'identité comme document justificatif.

Documents à joindre

Documents obligatoires (PDF)	Documents optionnels (PDF)
Carte d'identité ou passeport	Lettre(s) de recommandation
Certificat de scolarité Lyon 2 2026-2027	Attestation de handicap, le cas échéant
Curriculum Vitae (CV) en français	
Relevés de notes obtenus depuis la première année dans l'Enseignement Supérieur	
Justificatif(s) de niveau de langue	
Lettre de motivation en français expliquant pourquoi vous souhaitez partir en mobilité	
Fiche de choix de cours (1 par établissement), signature du RI obligatoire pour les destinations MONDE et pour tous les étudiants de l'UFR SEG, quelle que soit la destination	
Lettre de motivation pour l'université en choix n° 1	
<p>Merci de consulter le document intitulé «Listes des documents à téléverser dans le dossier de candidature 2026-2027» disponible sur dans l'onglet «Déposer sa candidature» pour obtenir des consignes plus détaillées.</p>	

ÉTAPE 3 : Vérification et soumission de la candidature

■ Vérification de la candidature :

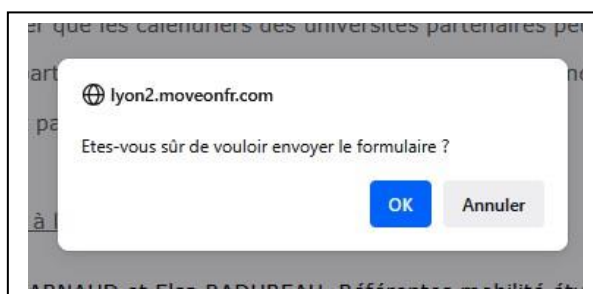
Vérifiez que vous avez bien répondu à toutes les questions et que vous avez joint l'ensemble des documents obligatoires demandés. Cochez "Marquer la page comme complète" dans chaque page du formulaire. Bien complétées, les rubriques s'afficheront en vert.

 Marquer la page comme complète

■ Soumission de la candidature :

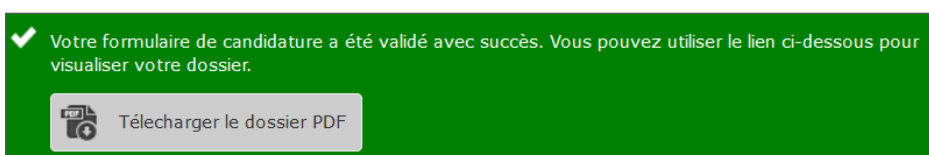
Cliquez sur "Envoyer" pour soumettre votre candidature. Il vous sera demandé de confirmer l'envoi du formulaire en cliquant sur « Ok ». La soumission de votre candidature peut prendre un peu de temps.

Ne rafraîchissez pas la page !



Informations	
Données personnelles	✓
Contacts en cas d'urgence	✓
Formation	✓
Choix des mobilités	✓
Niveau de Langue	✓
Documents à joindre	✓
Attestation de l'étudiante / Déclaration de consentement	✓
Vérification et soumission de la candidature	

Une fois la candidature transmise à notre serveur, une copie PDF de votre candidature sera téléchargeable **en haut de page**. Veillez à la conserver. Un accusé de réception vous sera envoyé sur votre adresse e-mail Lyon 2.



Si vous ne recevez pas l'accusé de réception ou si vous ne pouvez pas télécharger le dossier pdf, votre formulaire n'a probablement pas été soumis ! Vérifier votre formulaire, le corriger et le soumettre à nouveau. **Si le problème persiste, veuillez à nous contacter très rapidement.**

DATE LIMITE DE DÉPÔT DU DOSSIER EN LIGNE

JEUDI 10 SEPTEMBRE 2026 - 17H00